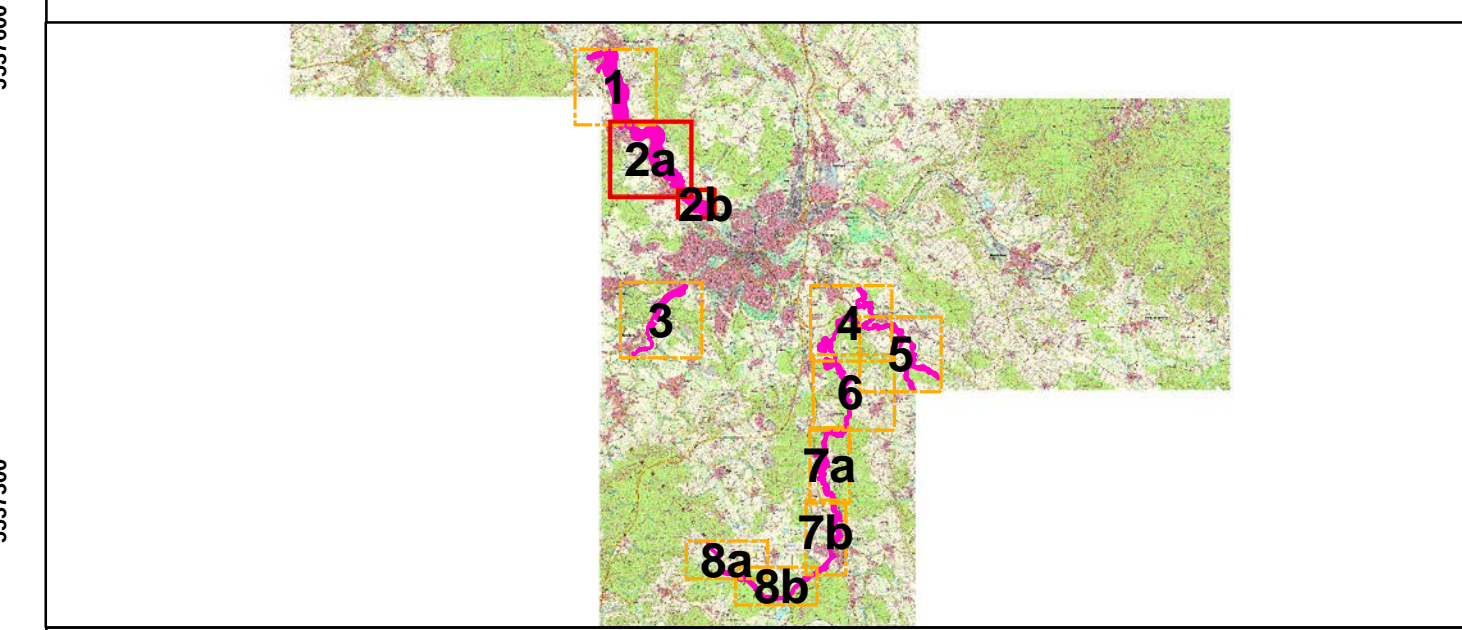


Blatt 2a

Blatt 2b

- Legende**
- FFH-Gebietsgrenze (Feinabgrenzung auf Basis 1:5000)
 - Landkreisgrenze
 - Gesetzlich geschützte Biotope (Art. 23 BayNatSchG bzw. § 30 BNatSchG)
- FFH-Lebensraumtypen (LRTen) nach Anhang I der FFH-Richtlinie**
- 3150, Nährstoffreiche Stillgewässer
 - 3260, Fließgewässer mit flutender Wasservegetation
 - 6430, Feuchte Hochstaudenfluren
 - 6510, Magere Flachland-Mähwiesen
 - 9180*, Schlucht- und Hangmischwälder (B)
 - 91E0*, Weichholzauwälder mit Erlen, Esche und Weiden (B)
- Bisher nicht im SDB genannte LRTen laut Anhang I der FFH-Richtlinie**
- 9130, Waldmeister-Buchenwälder (unbewertet)
 - 9160, Sternmieren-Eichen-Hainbuchenwälder (unbewertet)
 - 9170, Labkraut-Eichen-Hainbuchenwälder (B)
 - 91D1*, Birken-Moorwälder (unbewertet)
- punkthafes Naturdenkmal
 - flächenhaftes Naturdenkmal
 - geschützter Landschaftsbestandteil
- 15A FI-ID der FFH-LRT-Fläche und Erhaltungszustand
 A = hervorragend, B = gut, C = mittel bis schlecht
 (Erhaltungszustand nur im Offenland für Einzelflächen angegeben)

Die Beschriftung der Offenlandflächen erfolgt in der Regel einzelflächenweise und enthält eine flächeneindeutige Nummer, die Gesamtbewertung des Lebensraumtyps und ggf. ein Kennzeichen für die Beteiligung eines prioritären Lebensraumtyps (*). Die Gesamtbewertung der Waldlebensraumtypen ist in Klammern hinter der entsprechenden Schutzgutbezeichnung in der Legende genannt. Die Abgrenzung der Waldflächen erfolgte nach den Vorgaben für die FFH-Kartierung, sie entspricht nicht zwingend den walddesetzlichen Vorgaben. Die gesetzlich geschützten Biotope (Art. 23 BayNatSchG bzw. § 30 BNatSchG) sind nur im Offenland dargestellt.



Managementplanung
FFH-Gebiet 6035-372
Rotmain-, Mistelbach- und Ölschnitztal um Bayreuth



Karte 2.1: Bestand und Bewertung - Lebensraumtypen Behörde

Blatt 2 von 8 Kartenfertigung: 28.08.2014

Bearbeitung:
 Regierung von Oberfranken
 Ludwigstraße 20
 95444 Bayreuth
 Büro OPUS
 Oberkonnorsreuther Straße 6a
 95448 Bayreuth
 Amt für Ernährung, Landwirtschaft und Forsten Bamberg

