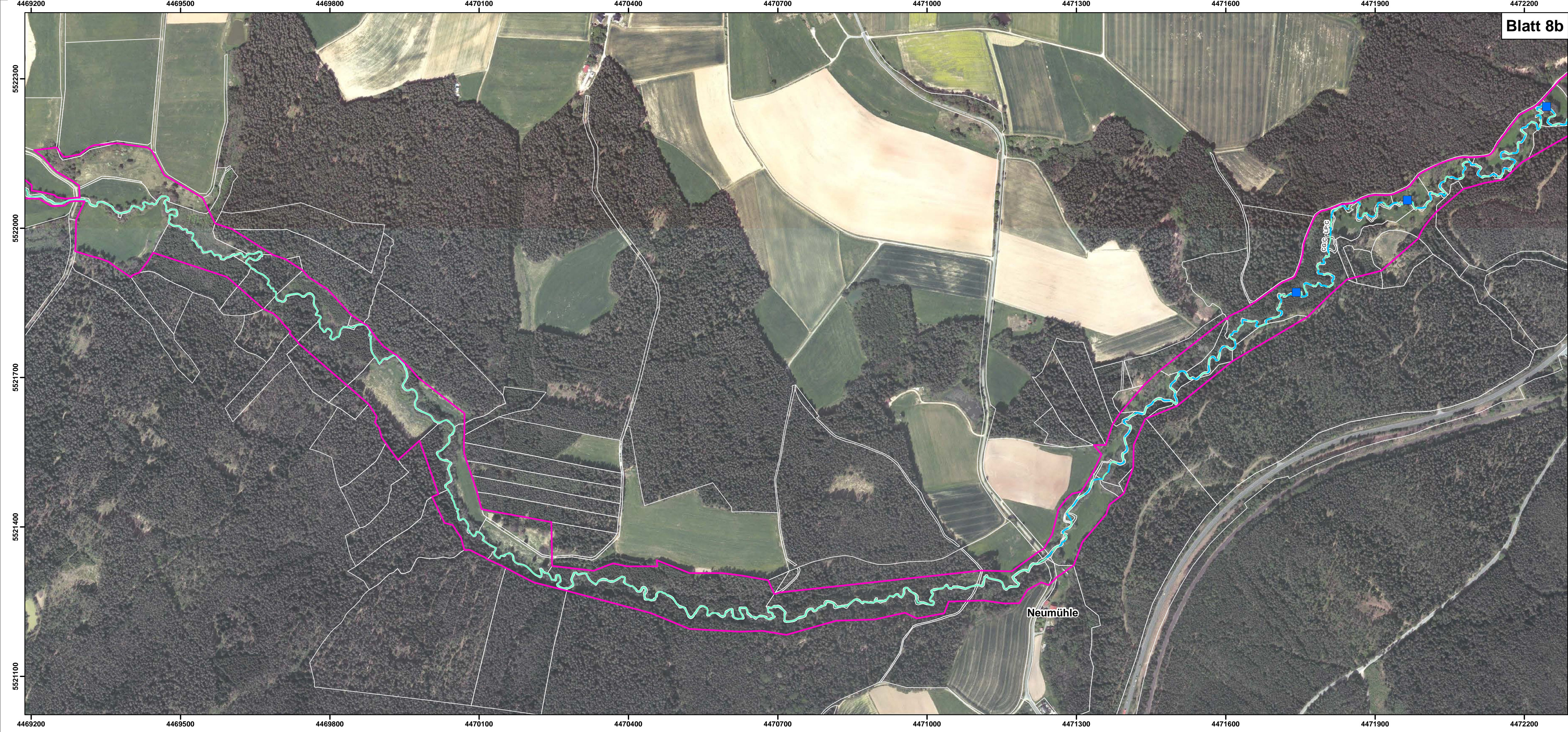


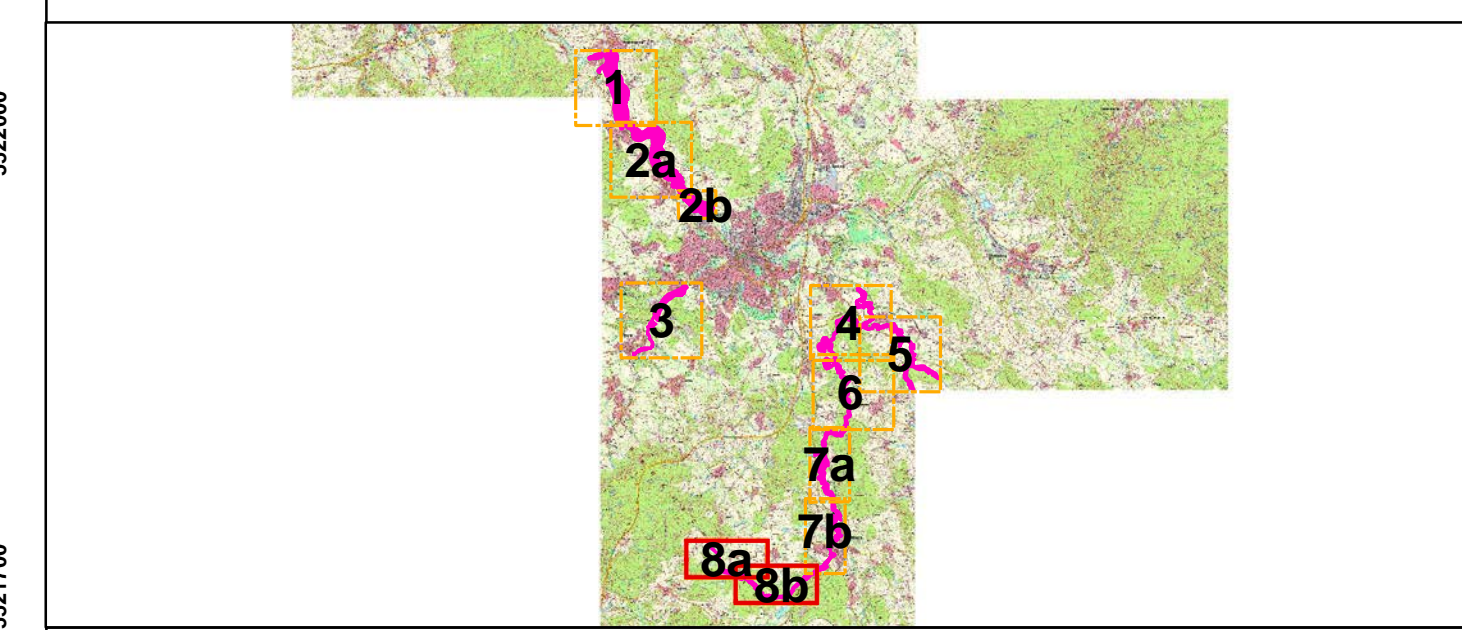


Blatt 8a

- Legende**
- FFH-Gebietsgrenze (Feinabgrenzung auf Basis 1:5000)
  - Landkreisgrenze
  - Querbauwerke (die schwarzen Zahlen innerhalb der Querbauwerkssymbole stellen die jeweilige Durchgängigkeit des Querbauwerks dar:  
    - 2 eingeschränkt durchgängig
    - 3 mangelhaft durchgängig
    - 4 nicht durchgängig
- Arten nach Anhang II der FFH-Richtlinie (Habitats)**
- Weichtiere**
- Schmale Windschnecke, *Vertigo angustior* (VA)
  - Bachmuschel, *Unio crassus* (UC)
- Bachmuschel: Untersuchungs- und Fundpunkte:
- lebende *Unio crassus*
  - nur Schalen von *Unio crassus*
  - keine lebenden *Unio crassus* oder Schalen
- Fische**
- Bachneunauge, *Lampetra planeri* (LP)
  - Mühlkoppe, *Cottus gobio* (CG)
- Beibeobachtung**
- Grüne Keiljungfer, *Ophiogomphus cecilia* (OC)
- XXXA Abkürzung der Artbezeichnung und Erhaltungszustand  
 A = hervorragend, B = gut, C = mittel bis schlecht



Blatt 8b



**Managementplanung**  
**FFH-Gebiet 6035-372**  
**Rotmain-, Mistelbach- und Ölschnitztal um Bayreuth**

Karte 2.2: Bestand und Bewertung - Arten (Anhang II FFH-RL) Behörde

Blatt 8 von 8	Kartenfertigung: 28.08.2014
------------------	--------------------------------

**Bearbeitung:**  
 Regierung von Oberfranken  
 Ludwigstraße 20  
 95444 Bayreuth  
 Büro OPUS  
 Oberkonnorsreuther Straße 6a  
 95448 Bayreuth  
 Amt für Ernährung, Landwirtschaft und Forsten Bamberg

Originalmaßstab: 1:5.000  
 0 50 100 150 200 Meter

Geobasisdaten:  
 Bayerische Vermessungsverwaltung (www.geodaten.bayern.de)  
 Fachdaten:  
 Bayerische Forstverwaltung (www.forst.bayern.de)  
 Bayerisches Landesamt für Umwelt (www.lfu.bayern.de)