



- Legende**
- FFH-Gebietsgrenze (Feinabgrenzung auf Basis 1:5000)
 - Landkreisgrenze
 - Querbauwerke (die schwarzen Zahlen innerhalb der Querbauwerkssymbole stellen die jeweilige Durchgängigkeit des Querbauwerks dar: 2 eingeschränkt durchgängig 3 mangelhaft durchgängig 4 nicht durchgängig)

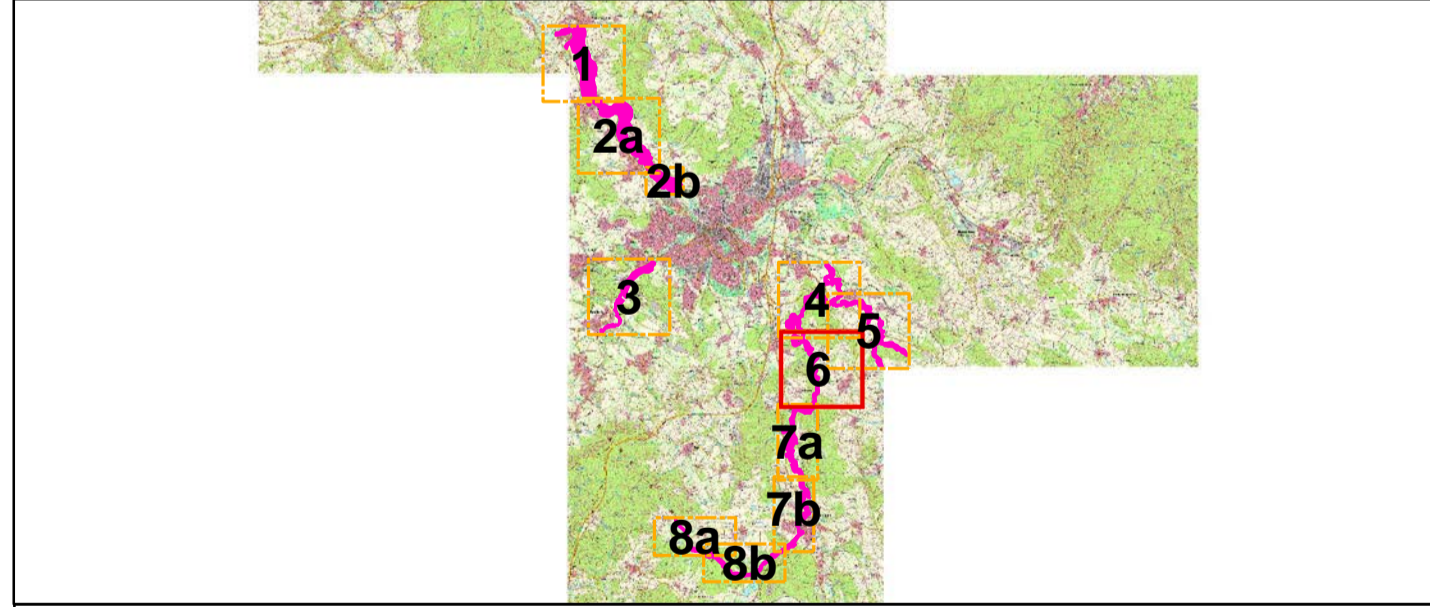
Arten nach Anhang II der FFH-Richtlinie (Habitats)

- Weichtiere**
- Schmale Windelschnecke, *Vertigo angustior* (VA)
 - Bachmuschel, *Unio crassus* (UC)
- Bachmuschel: Untersuchungs- und Fundpunkte:
- lebende *Unio crassus*
 - nur Schalen von *Unio crassus*
 - keine lebenden *Unio crassus* oder Schalen

- Fische**
- Bachneunauge, *Lampetra planeri* (LP)
 - Mühlkoppe, *Cottus gobio* (CG)

- Beibeobachtung**
- Grüne Keiljungfer, *Ophiogomphus cecilia* (OC)

Abkürzung der Artbezeichnung und Erhaltungszustand
 A = hervorragend, B = gut, C = mittel bis schlecht



Managementplanung
FFH-Gebiet 6035-372
Rotmain-, Mistelbach- und Ölschnitztal um Bayreuth
 Karte 2.2: Bestand und Bewertung - Arten (Anhang II FFH-RL) Behörde

Blatt 6 von 8 Kartenfertigung: 28.08.2014

Bearbeitung:
 Regierung von Oberfranken
 Ludwigstraße 20
 95444 Bayreuth
 Büro OPUS
 Oberkonnorsreuther Straße 6a
 95448 Bayreuth
 Amt für Ernährung, Landwirtschaft und Forsten Bamberg

Originalmaßstab: 1:5.000
 Geobasisdaten: Bayerische Vermessungsverwaltung (www.geodaten.bayern.de)
 Fachdaten: Bayerische Forstverwaltung (www.forst.bayern.de)
 Bayerisches Landesamt für Umwelt (www.lfu.bayern.de)

