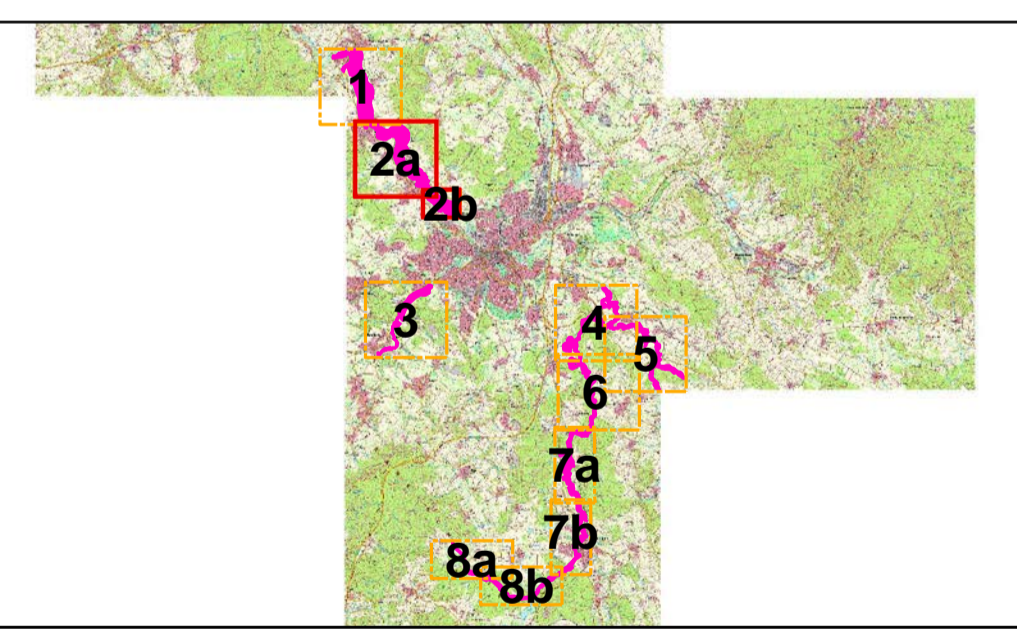




Blatt 2a

Blatt 2b

- Legende**
- FFH-Gebietsgrenze (Feinabgrenzung auf Basis 1:5000)
  - Landkreisgrenze
  - Querbauwerke (die schwarzen Zahlen innerhalb der Querbauwerkssymbole stellen die jeweilige Durchgängigkeit des Querbauwerks dar: 2 eingeschränkt durchgängig 3 mangelhaft durchgängig 4 nicht durchgängig)
  -
- Arten nach Anhang II der FFH-Richtlinie (Habitats)**
- Weichtiere**
- Schmale Windelschnecke, *Vertigo angustior* (VA)
  - Bachmuschel, *Unio crassus* (UC)
- Bachmuschel: Untersuchungs- und Fundpunkte:
- lebende *Unio crassus*
  - ▲ nur Schalen von *Unio crassus*
  - keine lebenden *Unio crassus* oder Schalen
- Fische**
- - - Bachneunauge, *Lampetra planeri* (LP)
  - Mühlkoppe, *Cottus gobio* (CG)
- Beibeobachtung**
- // Grüne Keiljungfer, *Ophiogomphus cecilia* (OC)
- XXXA Abkürzung der Artbezeichnung und Erhaltungszustand  
A = hervorragend, B = gut, C = mittel bis schlecht



**Managementplanung**  
**FFH-Gebiet 6035-372**  
**Rotmain-, Mistelbach- und Ölschnitztal um Bayreuth**

Karte 2.2: Bestand und Bewertung - Arten (Anhang II FFH-RL) Behörde

Blatt 2 von 8	Kartenfertigung: 28.08.2014
------------------	--------------------------------

**Bearbeitung:**  
 Regierung von Oberfranken  
 Ludwigstraße 20  
 95444 Bayreuth  
 Büro OPUS  
 Oberkonnereuther Straße 6a  
 95448 Bayreuth

Ant für Ernährung, Landwirtschaft und Forsten Bamberg

Originalmaßstab: 1:5.000

0 50 100 150 200 Meter

Basildaten:  
 Bundesamt für Kartographie und Geodäsie (BKG)  
 Gesellschaft für Angewandte Fernerkundung (www.gaf.de, www.euromap.de)  
 Bayerische Vermessungsverwaltung (www.geodaten.bayern.de)  
 Bayerisches Landesamt für Umwelt (www.lfu.bayern.de)