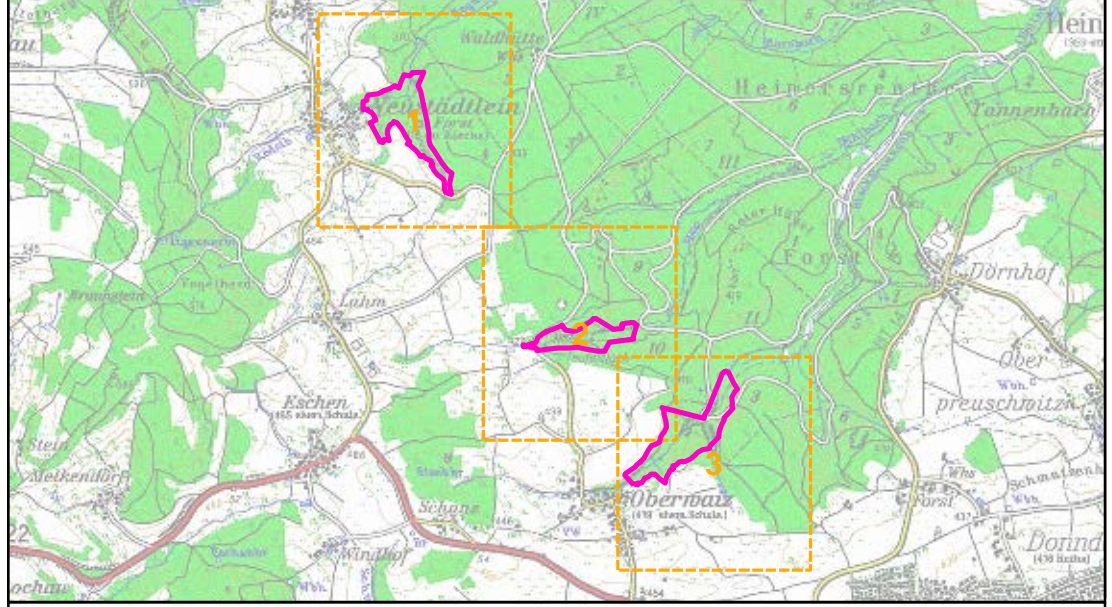


- FFH-Gebietsgrenze (Feinabgrenzung auf Basis 1:5000)
- Maßnahmen**
- Prächtiger Dünnfarn**
- ▼ 824 Hiebsruhe in Kernhabitaten im Umkreis von 50 m um die Fundpunkte
- Großes Mausohr**
- ▲ ▲ ▲ Erhalt der für die Fledermäuse zugänglichen störungsarmen/-freien Felsenkeller
- × × Vermeidung großflächiger Aufflichtungen des Waldes
- Weiterhin keine Nutzung der natürlichen Höhlen, Halbhöhlen und Nischen in Form von neuartigen Freizeitbeschäftigungen
- Höhlen und Halbhöhlen**
- Weiterhin keine Nutzung der Höhlen in Form von neuartigen Freizeitbeschäftigungen
- Silikatfelsen mit Feldsspaltvegetation**
- | Vermeidung von Fäll- und Rückeschäden im Bereich der Felsen
- × × Vermeidung großflächiger Aufflichtungen des Waldes
- Weichholzauwälder mit Erle, Esche und Weide**
- 100 Fortführung der naturnahen Behandlung (siehe Text)



Managementplanung
FFH-Gebiet 6034-301
Rhätschluchten westlich Bayreuth

Karte 3 Maßnahmen **Behörde**

Blatt: 2 von 3 **Kartenfertigung:** 24.06.2010

Bearbeitung:
 Amt für Ernährung, Landwirtschaft und Forsten Bamberg
 Bayerische Landesanstalt für Wald und Forstwirtschaft
 Regierung von Oberfranken

Originalmaßstab: 1:5.000

Geobasisdaten:
 Bayerische Vermessungsverwaltung (www.geodaten.bayern.de)
 Fachdaten:
 Bayerische Forstverwaltung (www.forst.bayern.de)
 Bayerisches Landesamt für Umwelt (www.lfu.bayern.de)