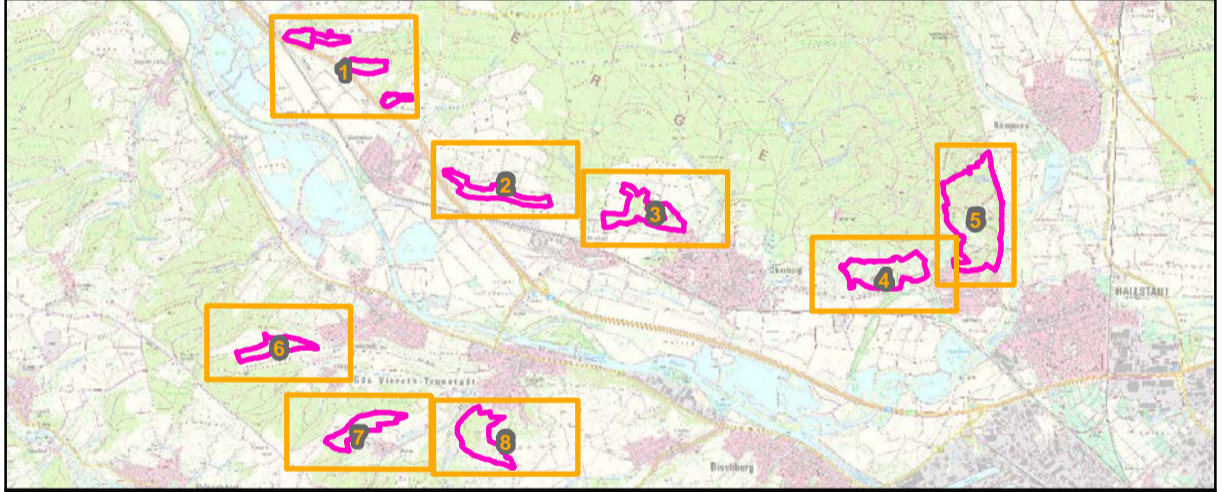


- Grenze FFH-Gebiet 6030-371 "Maintalhänge um Viereth-Trunstadt und Oberhaid" (Feinabgrenzung)**
- Maßnahmen für den LRT 6210 Naturnah Kalk-Trockenrasen**
- M1 Mahd mit Abräumen nach Terminvorgabe
 - M4 Beweidung mit Nachmahd
 - M5 Beweidung mit Terminvorgabe
 - M6 Entfernung / Auslichtung von Gehölzaufwuchs
- Maßnahmen für den LRT 6510 Magere Flachland-Mähwiesen**
- M1 Mahd mit Abräumen nach Terminvorgabe
 - M2 Regelmäßige Mahd
 - M3 Zweischürige Mahd
 - M5 Beweidung mit Terminvorgabe
 - M6 Entfernung / Auslichtung von Gehölzaufwuchs
 - M7 Bekämpfung von Neophyten
 - M8 Einstellung des Einsatzes von Düngemitteln in der Landwirtschaft
 - M9 Erhalt von Trockenmauern
 - M10 Wiederaufnahme/Weiterführung alter Nutzungsformen
- Maßnahmen für den LRT 9130 Waldmeister-Buchenwälder**
- M100 Fortführung der naturnahen Behandlung
 - M122 Totholzanteil erhöhen
- Maßnahmen für den LRT 9170 Labkraut-Eichen-Hainbuchenwälder**
- M100 Fortführung der naturnahen Behandlung
 - M122 Totholzanteil erhöhen
- Maßnahmen für den Dunklen Wiesenknopf-Ameisenbläuling (*Maculinea nausithous*) - 1061**
- M11 Extensive Beweidung mit Beweidungspause Mitte Juni bis Ende August
- Maßnahmen für die Spanische Flagge (*Euplagia quadripunctaria*) - 1078**
- M12 Spätmahd oder Beweidung, nicht vor Mitte September und nur abschnittsweise
- Maßnahmen für die Mopsfledermaus (*Barbastella barbastellus*) - 1308**
- M13 Betretungsverbot, Störungsfreiheit im Winter (1.10 - 30.4.)
 - M14 Anbringen von Gittertüren, Verhinderung von Müllablagerungen, Sanierung baufälliger Bereiche in Abstimmung mit der UNB
- Maßnahmen für die Bechsteinfledermaus (*Myotis bechsteinii*) - 1323**
- M13 Betretungsverbot, Störungsfreiheit im Winter (1.10 - 30.4.)
 - M14 Anbringen von Gittertüren, Verhinderung von Müllablagerungen, Sanierung baufälliger Bereiche in Abstimmung mit der UNB
- Maßnahmen für das Großes Mausohr (*Myotis myotis*) - 1324**
- M100 Fortführung der naturnahen Behandlung
 - M13 Betretungsverbot, Störungsfreiheit im Winter (1.10 - 30.4.)
 - M14 Anbringen von Gittertüren, Verhinderung von Müllablagerungen, Sanierung baufälliger Bereiche in Abstimmung mit der UNB

Darstellung der Flurkarte als Eigentumsnachweis nicht geeignet.



Managementplanung
FFH-Gebiet 6030-371
"Maintalhänge um Viereth-Trunstadt und Oberhaid"

Karte 3: Maßnahmen

Blatt: 5 von 8 | Kartenfertigung: 30.11.2018

Bearbeitung:
 Regierung von Oberfranken

Amt für Ernährung, Landwirtschaft und Forsten Bamberg
 Bayerische Landesanstalt für Wald und Forstwirtschaft

Planungsbüro:
 IVL - H. Schott und Partner, Landschaftsökologen

Originalmaßstab: 1:5.000

Geobasisdaten:
 Bayerische Vermessungsverwaltung (www.geodaten.bayern.de)
 Bundesamt für Kartographie und Geodäsie, 2005

Fachdaten:
 Bayerische Forstverwaltung (www.forst.bayern.de)
 Bayerisches Landesamt für Umwelt (www.lfu.bayern.de)