

Grenze FFH-Gebiet 6030-371 "Maintalhänge um Viereth-Trunstadt und Oberheid" (Feinabgrenzung)

- Lebensraumtypen (im Standard-Datenbogen genannt)**
- 6210** Naturnahe Kalk-Trockenrasen und deren Verbuschungsstadien
 - 6210*** Naturnahe Kalk-Trockenrasen und deren Verbuschungsstadien (besondere Bestände mit bemerkenswerten Orchideen)
 - 6510** Magere Flachland-Mähwiesen
 - 9130** Waldmeister-Buchenwälder
 - 9170** Labkraut-Eichen-Hainbuchenwälder

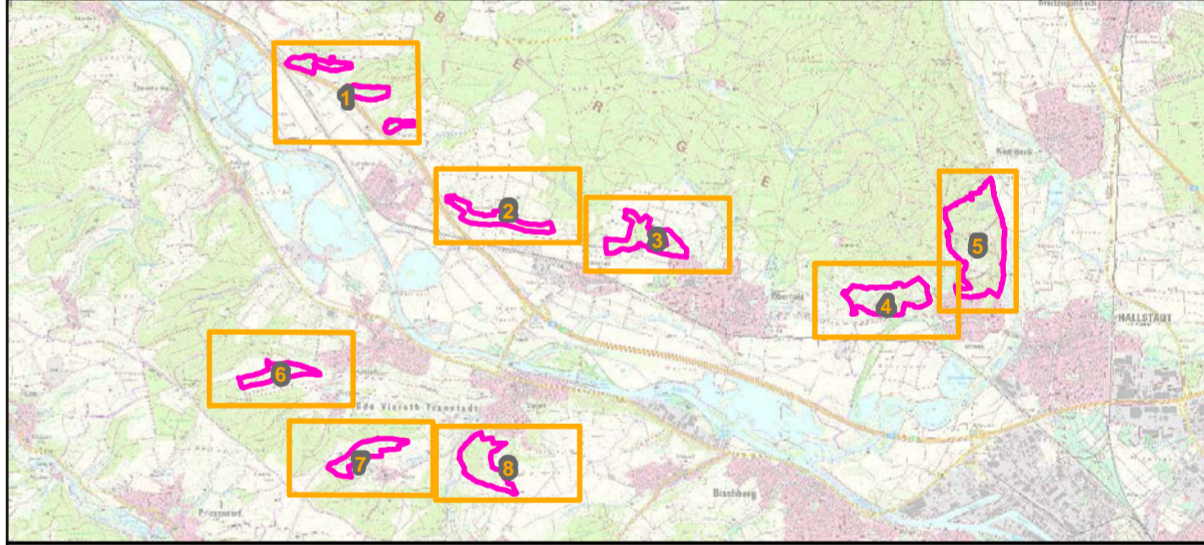
- Komplexe aus Lebensraumtypen im Offenland**
- 6210/6410** Komplex aus Naturnahen Kalk-Trockenrasen und deren Verbuschungsstadien mit Pfeifengraswiesen
 - 6210/6510** Komplex aus Naturnahen Kalk-Trockenrasen und deren Verbuschungsstadien mit Mageren Flachland-Mähwiesen

- Lebensraumtypen im Offenland (nicht im Standard-Datenbogen genannt)**
- 6410** Pfeifengraswiesen

Die Beschriftung der Offenlandflächen erfolgt in der Regel einzelpolygonweise und enthält die Gesamtbewertung des Hauptlebensraumtyps, ggf. ein Komplexkennzeichen (K) oder ein Kennzeichen für die Beteiligung eines prioritären Lebensraumtyps (*).
 Darstellung der Flurkarte als Eigentumsnachweis nicht geeignet.

Bewertungsstufen:

- A** hervorragend
- B** gut
- C** mittel bis schlecht



Managementplanung
FFH-Gebiet 6030-371
"Maintalhänge um Viereth-Trunstadt und Oberheid"

Karte 2.1: Bestand und Bewertung - Lebensraumtypen (Anhang I FFH-RL)

Blatt: 6 von 8 **Kartenfertigung:** 30.11.2018

Bearbeitung:
 Regierung von Oberfranken

Amt für Ernährung, Landwirtschaft und Forsten Bamberg
 Bayerische Landesanstalt für Wald und Forstwirtschaft

Planungsbüro:
 IVL - H. Schott und Partner, Landschaftsökologen

Originalmaßstab: 1:5.000

Geobasisdaten:
 Bayerische Vermessungsverwaltung (www.geodaten.bayern.de)
 Bundesamt für Kartographie und Geodäsie, 2005

Fachdaten:
 Bayerische Forstverwaltung (www.forst.bayern.de)
 Bayerisches Landesamt für Umwelt (www.lfu.bayern.de)

0 25 50 100 Meter