

Grenze FFH-Gebiet 6030-371 "Maintalhänge um Viereth-Trunstadt und Oberheid" (Feinabgrenzung)

**Arten (Anhang II FFH-RL, im Standarddatenbogen genannt)**

**1061, Dunkler Wiesenknopf-Ameisenbläuling, *Maculinea nausithous* (-)**  
 Potentielles Habitat Keine Nachweise 2017

**1078, Spanische Flagge, *Euplagia quadripunctaria* (C)**  
 Artnachweis  
 Potentielles Habitat

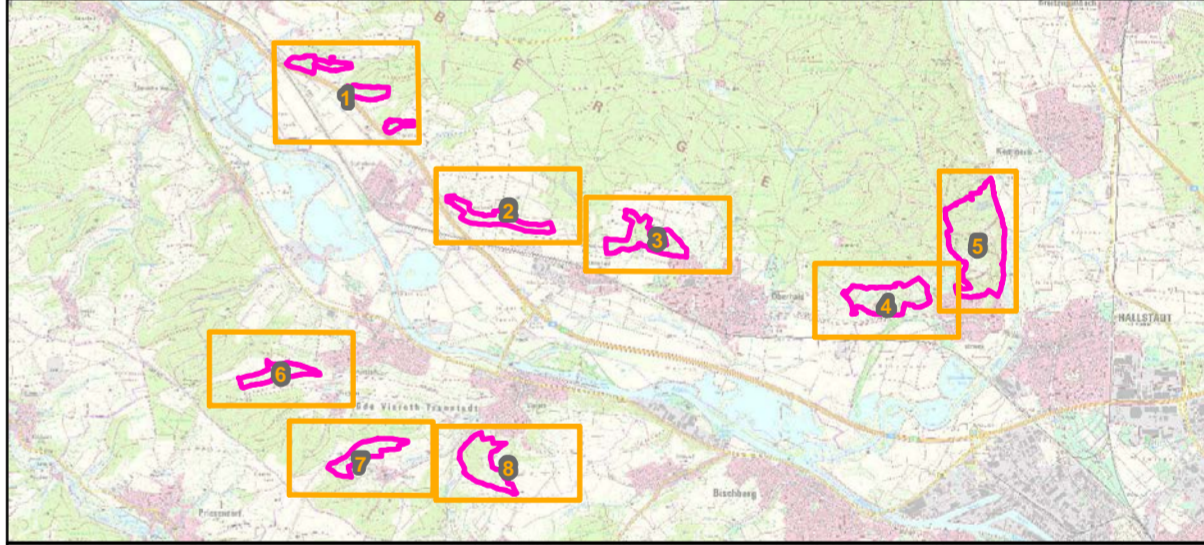
**1308, Mopsfledermaus, *Barbastella barbastellus* (B)**  
 Winterquartier

**1323, Bechsteinfledermaus, *Myotis bechsteinii* (B)**  
 Winterquartier

**1324, Großes Mausohr, *Myotis myotis* (B)**  
 Winterquartier  
 Jagdhabitat

**Bewertungsstufen:**  
**A** hervorragend  
**B** gut  
**C** mittel bis schlecht

Darstellung der Flurkarte als Eigentumsnachweis nicht geeignet.



**Managementplanung**  
**FFH-Gebiet 6030-371**  
**"Maintalhänge um Viereth-Trunstadt und Oberheid"**



**Karte 2.2: Bestand und Bewertung - Arten (Anhang II FFH-RL)**

**Blatt:** 8 von 8 **Kartenfertigung:** 30.11.2018


**Bearbeitung:**  
 Regierung von Oberfranken



Amt für Ernährung, Landwirtschaft und Forsten Bamberg  
 Bayerische Landesanstalt für Wald und Forstwirtschaft



Planungsbüro:  
 IVL - H. Schott und Partner, Landschaftsökologen



**Originalmaßstab:** 1:5.000 **Geobasisdaten:**  
 Bayerische Vermessungsverwaltung ([www.geodaten.bayern.de](http://www.geodaten.bayern.de))  
 Bundesamt für Kartographie und Geodäsie, 2005

**Fachdaten:**  
 Bayerische Forstverwaltung ([www.forst.bayern.de](http://www.forst.bayern.de))  
 Bayerisches Landesamt für Umwelt ([www.lfu.bayern.de](http://www.lfu.bayern.de))

