

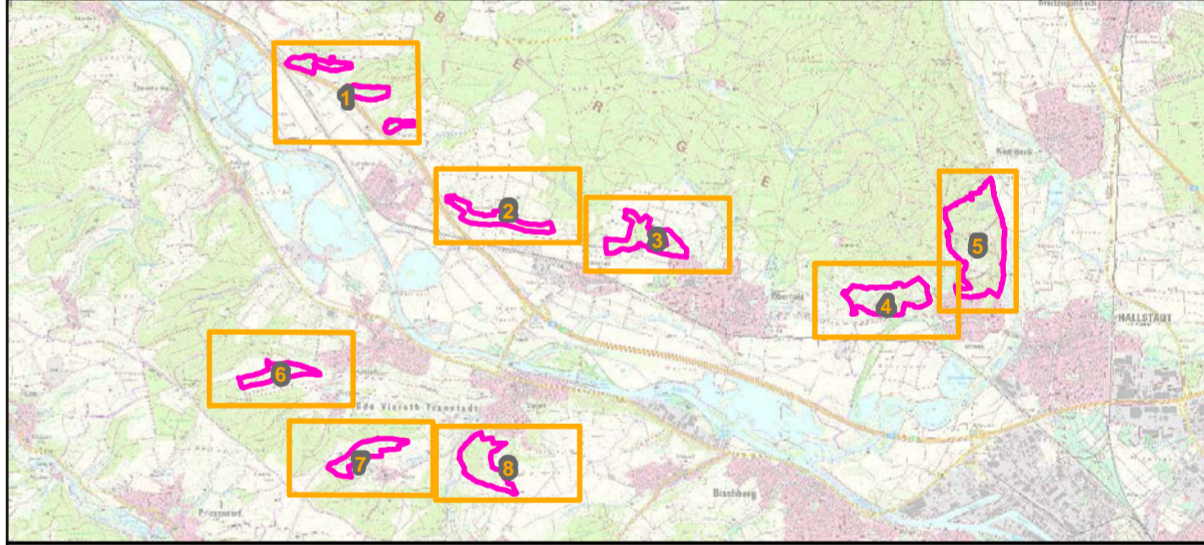
Grenze FFH-Gebiet 6030-371 "Maintalhänge um Viereth-Trunstadt und Oberhaid" (Feinabgrenzung)

Arten (Anhang II FFH-RL, im Standarddatenbogen genannt)

- 1061, Dunkler Wiesenknopf-Ameisenbläuling, *Maculinea nausithous* (-)**
 - Potentielles Habitat Keine Nachweise 2017
- 1078, Spanische Flagge, *Euplagia quadripunctaria* (C)**
 - Artnachweis
 - Potentielles Habitat
- 1308, Mopsfledermaus, *Barbastella barbastellus* (B)**
 - Winterquartier
- 1323, Bechsteinfledermaus, *Myotis bechsteinii* (B)**
 - Winterquartier
- 1324, Großes Mausohr, *Myotis myotis* (B)**
 - Winterquartier
 - Jagdhabitat

Bewertungsstufen:
A hervorragend
B gut
C mittel bis schlecht

Darstellung der Flurkarte als Eigentumsnachweis nicht geeignet.



Managementplanung
FFH-Gebiet 6030-371
"Maintalhänge um Viereth-Trunstadt und Oberhaid"

Karte 2.2: Bestand und Bewertung - Arten (Anhang II FFH-RL)

Blatt: 6 von 8 **Kartenfertigung:** 30.11.2018

Bearbeitung:
 Regierung von Oberfranken

Amt für Ernährung, Landwirtschaft und Forsten Bamberg
 Bayerische Landesanstalt für Wald und Forstwirtschaft

Planungsbüro:
 IVL - H. Schott und Partner, Landschaftsökologen

Originalmaßstab: 1:5.000 **Geobasisdaten:**
 Bayerische Vermessungsverwaltung (www.geodaten.bayern.de)
 Bundesamt für Kartographie und Geodäsie, 2005

Fachdaten:
 Bayerische Forstverwaltung (www.forst.bayern.de)
 Bayerisches Landesamt für Umwelt (www.lfu.bayern.de)