

4416100 4416400 4416700 4417000 4417300 4417600

5534300

5534300

5534000

5534000

5533700

5533700

5533400

5533400

5533100

5533100

4416100 4416400 4416700 4417000 4417300 4417600

Grenze FFH-Gebiet 6030-371 "Maintalhänge um Viereth-Trunstadt und Oberhaid" (Feinabgrenzung)

Arten (Anhang II FFH-RL, im Standarddatenbogen genannt)

1061, Dunkler Wiesenknopf-Ameisenbläuling, *Maculinea nausithous* (-)
 Potentielles Habitat Keine Nachweise 2017

1078, Spanische Flagge, *Euplagia quadripunctaria* (C)
 Artnachweis
 Potentielles Habitat

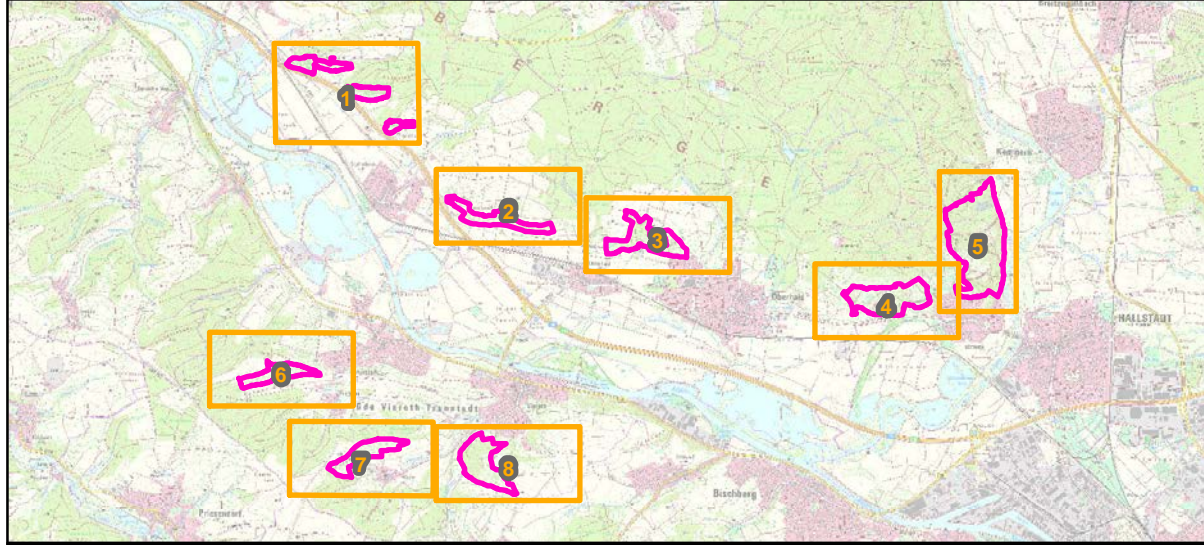
1308, Mopsfledermaus, *Barbastella barbastellus* (B)
 Winterquartier

1323, Bechsteinfledermaus, *Myotis bechsteinii* (B)
 Winterquartier

1324, Großes Mausohr, *Myotis myotis* (B)
 Winterquartier
 Jagdhabitat

Bewertungsstufen:
A hervorragend
B gut
C mittel bis schlecht

Darstellung der Flurkarte als Eigentumsnachweis nicht geeignet.



Managementplanung
FFH-Gebiet 6030-371
"Maintalhänge um Viereth-Trunstadt und Oberhaid"




Karte 2.2: Bestand und Bewertung - Arten (Anhang II FFH-RL)

Blatt: 4 von 8 **Kartenfertigung:** 30.11.2018


Bearbeitung:
 Regierung von Oberfranken



Amt für Ernährung, Landwirtschaft und Forsten Bamberg
 Bayerische Landesanstalt für Wald und Forstwirtschaft



Planungsbüro:
 IVL - H. Schott und Partner, Landschaftsökologen



Originalmaßstab: 1:5.000 **Geobasisdaten:**
 Bayerische Vermessungsverwaltung (www.geodaten.bayern.de)
 Bundesamt für Kartographie und Geodäsie, 2005

Fachdaten:
 Bayerische Forstverwaltung (www.forst.bayern.de)
 Bayerisches Landesamt für Umwelt (www.lfu.bayern.de)

