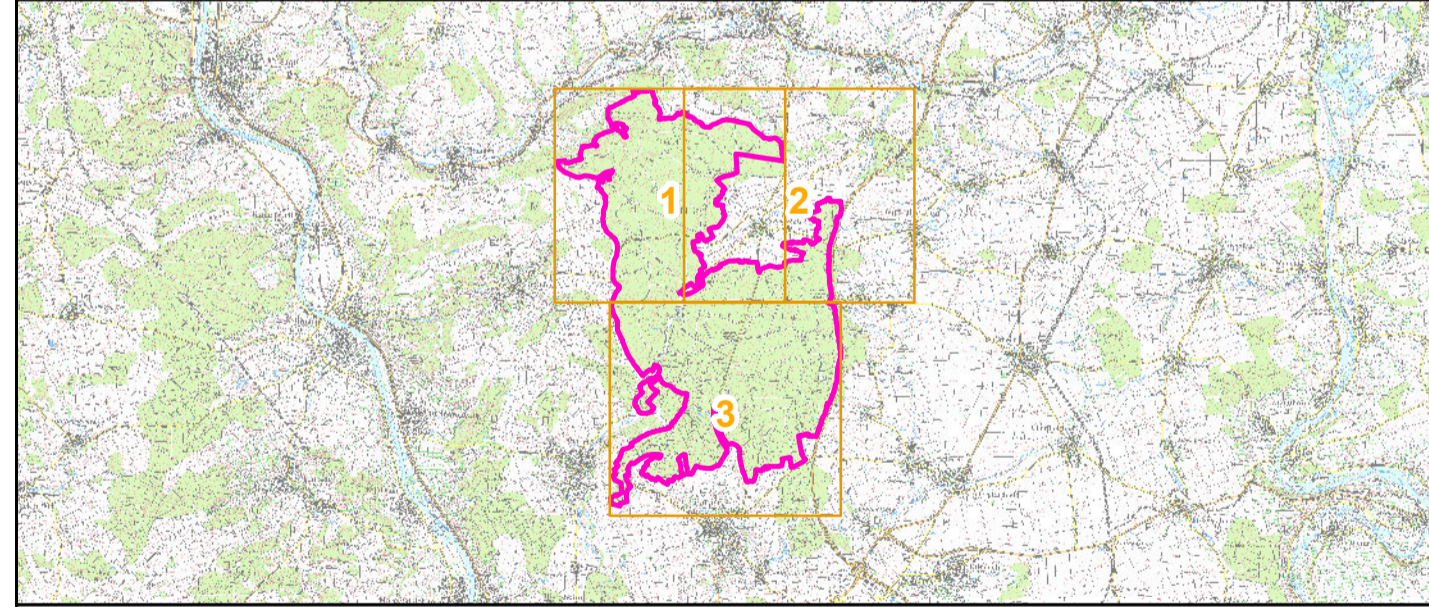




- FFH-Gebietsgrenze (Feinabgrenzung auf Basis 1:5000)
- Arten (Anhang II FFH-RL, im Standarddatenbogen genannt)**
- 1061, Dunkler Wiesenknopf-Ameisenbläuling, *Glaucopsyche nausithous* (C)**
- ▲ Hauptvorkommen
 - ▨ Gesamtvorkommen
 - ▨ potentieller Lebensraum
- 1323, Bechsteinfledermaus, *Myotis bechsteinii* (B)**
- ▲ Fortpflanzungsnachweis Kastengruppe
 - ▨ Quartierhabitat
 - ▨ Jagdhabitat
- 1308, Mopsfledermaus, *Barbastella barbastellus* (B)**
- ▲ Fortpflanzungsnachweis Kastengruppe
 - ▨ Jagdhabitat
- Arten (Anhang II FFH-RL, nicht im Standarddatenbogen genannt)**
- 1324, Großes Mausohr, *Myotis myotis***
- ▲ Artnachweis Kastengruppe
- 1902, Frauenschuh, *Cypripedium calceolus***
- Fundpunkt aus artenschutzrechtlichen Gründen nicht dargestellt
- 1381, Grünes Besenmoos, *Dicranum viride***
- Fundpunkt direkter Nachweis
- 1083, Hirschkäfer, *Lucanus cervus***
- ◆ Fundpunkt direkter Nachweis

Die Beschriftung der Offenlandflächen erfolgt in der Regel einzelflächenweise und enthält eine gebiets eindeutige Nummer, die flächenbezogene Bewertung des (Haupt-)Lebensraumtyps, ggf. ein Komplexkennzeichen (K) und ggf. ein Sternchen (*) bei prioritären Lebensraumtypen. Die Bewertung der Arten wird in Klammern in der Legende angegeben. Die Gesamtbewertung der Wald-Lebensraumtypen und der durch die Forstverwaltung bearbeiteten Arten ist in Klammern hinter der entsprechenden Schutzgutbezeichnung in der Legende genannt. Arten, die nicht im Standarddatenbogen aufgeführt sind, sind in der Regel nicht flächig erfasst worden. Eine Bewertung für die nicht im Standarddatenbogen genannten Schutzgüter in der Zuständigkeit der Forstverwaltung ist nicht vorgesehen. Kurzdefinition der Erhaltungszustände sind A = sehr gut, B = gut und C = mittel bis schlecht. Sternchen (*) = prioritär (vom Verschwinden bedrohte Lebensraumtypen und Arten). Die Abgrenzung der Waldflächen erfolgte nach den Vorgaben für die FFH-Kartierung, sie entspricht nicht zwingend den walddesiglichen Vorgaben.



Managementplanung
FFH-Gebiet 6025-371 Gramschatzer Wald



Karte 2.2 Bestand und Bewertung - Arten (Anhang II FFH-RL) Behörde

Blatt: 2 von 3 **Kartenfertigung:** 23.05.2014

Bearbeitung:
 Amt für Ernährung, Landwirtschaft und Forsten Würzburg
 Bayerische Landesanstalt für Wald und Forstwirtschaft
 Regierung von Unterfranken

BAYERISCHE FORSTVERWALTUNG

Originalmaßstab: 1:10.000 Geobasisdaten: Bayerische Vermessungsverwaltung (www.geodaten.bayern.de)

0 100 200 300 400 Meter Fachdaten: Bayerische Forstverwaltung (www.forst.bayern.de)

Bayerisches Landesamt für Umwelt (www.lfu.bayern.de)