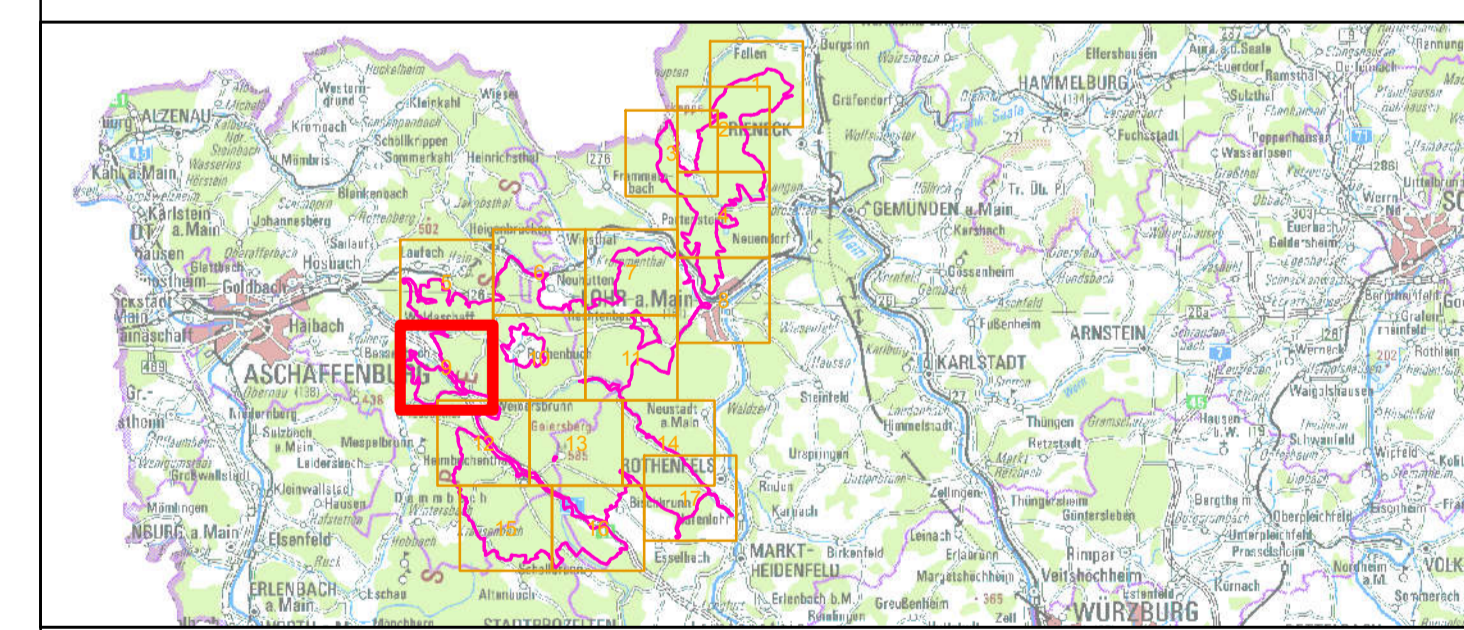


- SPA-Grenze (VoGEV 1:5000)
- Erhaltungsmaßnahmen im Gesamtgebiet (ohne konkrete Flächenabgrenzung)**
- 113 Mehrschichtige, ungleichaltrige Bestände schaffen (Raufußkauz, Sperlingskauz)
  - 802 Laichgewässer anlegen (Schwarzstorch)
  - 813 Geeignete Flächen oder Einzelbäume als Habitate erhalten oder vorbereiten (Wespenbussard)
  - 813 Geeignete Flächen oder Einzelbäume als Habitate erhalten oder vorbereiten: Nahrungshabitate (Grauspecht)
  - 814 Habitatbäume erhalten (Höhlen- und Horstbäume) (Käuze, Spechte, Hohltaube, Halsbandschnäpper, Mauersegler, Schwarzstorch, Wespenbussard)
  - 816 Horstschutzzone ausweisen (Schwarzstorch, Wespenbussard)
  - 817 Spezialnisthilfen ausbringen oder erhalten, auf Teilflächen (Halsbandschnäpper)
  - 890 Sicherung von Stromleitungen für Großvögel (Schwarzstorch)
  - 902 Dauerbeobachtung (Wanderfalke)
- Wald - Erhaltungsmaßnahmen (mit konkreter Flächenabgrenzung)**
- 102 Bedeutende Strukturen im Rahmen natürlicher Dynamik erhalten; lückige, biotopbaumreiche Altbestände (Mauersegler, Halsbandschnäpper)
  - 103 Totholz- und biotopbaumreiche Bestände erhalten (Hohltaube, Käuze, Mauersegler, Spechte, Halsbandschnäpper)
  - 107 Bedeutende Einzelbäume im Rahmen natürlicher Dynamik erhalten, v.a. Alteichen (Mauersegler, Grauspecht, Mittelspecht, Halsbandschnäpper)
  - 117 Totholz- und Biotopbaumanteil erhöhen (Grauspecht, Halsbandschnäpper)
  - 811 Anteil geeigneter Baumarten potenzieller Habitatbäume sicherstellen, Eiche (Grauspecht, Mittelspecht)
  - 822 Markieren von Habitatbäumen (Mauersegler)
  - 902 Dauerbeobachtung (Mauersegler)

- Offenland - Erhaltungsmaßnahmen (mit konkreter Flächenabgrenzung)**
- 1001, Kontrolle und ggf. Reduzierung der Gehölzdeckung; Heckenpflege; Entlang sehr dicht überwachener Bachabschnitte (Eisvogel und Schwarzstorch)
  - 1001, Kontrolle und ggf. Reduzierung der Gehölzdeckung; Heckenpflege (Neuntöter)



**Managementplanung**  
**Vogelschutzgebiet 6022-471**  
**Spessart**

**Karte 3 Maßnahmen** **Behörde**

<b>Blatt:</b> 9 von 17	<b>Kartenfertigung:</b> 07.04.2016
---------------------------	---------------------------------------

**Bearbeitung:**  
 Amt für Ernährung, Landwirtschaft und Forsten Würzburg  
 Bayerische Landesanstalt für Wald und Forstwirtschaft  
 Regierung von Unterfranken

**BAYERISCHE FORSTVERWALTUNG**

Planungsbüro: ivL Institut für Vegetationskunde und Landschaftsplanung

Originalmaßstab: 1:10.000  
 Geobasisdaten: Bayerische Vermessungsverwaltung (www.geodaten.bayern.de)  
 Fachdaten: Bayerische Forstverwaltung (www.forst.bayern.de)  
 Bayerisches Landesamt für Umwelt (www.lfu.bayern.de)

0 100 200 300 400 Meter

N