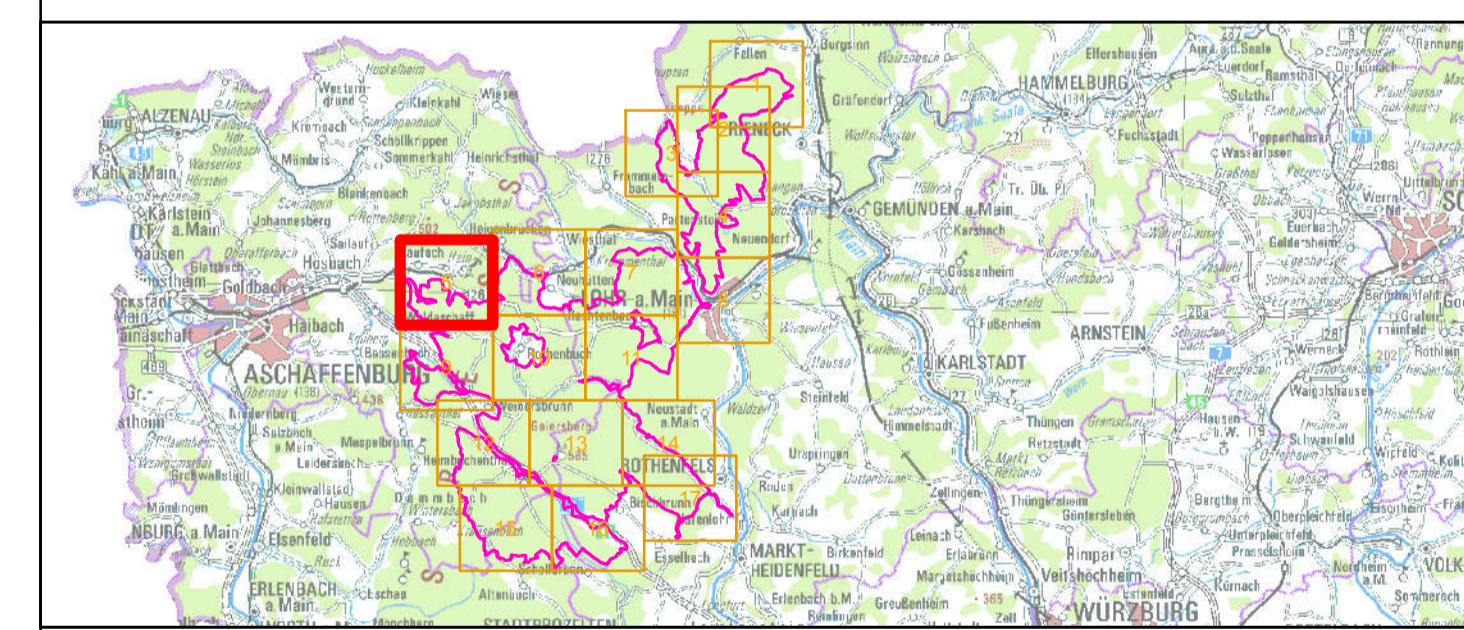


- SPA-Grenze (VoGEV 1:5000)
- Erhaltungsmaßnahmen im Gesamtgebiet (ohne konkrete Flächenabgrenzung)**
- 113 Mehrschichtige, ungleichaltrige Bestände schaffen (Raufußkauz, Sperlingskauz)
 - 802 Laichgewässer anlegen (Schwarzstorch)
 - 813 Geeignete Flächen oder Einzelbäume als Habitate erhalten oder vorbereiten (Wespenbussard)
 - 813 Geeignete Flächen oder Einzelbäume als Habitate erhalten oder vorbereiten: Nahrungshabitate (Grauspecht)
 - 814 Habitatbäume erhalten (Höhlen- und Horstbäume) (Käuze, Spechte, Hohltaube, Halsbandschnäpper, Mauersegler, Schwarzstorch, Wespenbussard)
 - 816 Horstschutzzone ausweisen (Schwarzstorch, Wespenbussard)
 - 817 Spezialnisthilfen ausbringen oder erhalten, auf Teilflächen (Halsbandschnäpper)
 - 890 Sicherung von Stromleitungen für Großvögel (Schwarzstorch)
 - 902 Dauerbeobachtung (Wanderfalke)
- Wald - Erhaltungsmaßnahmen (mit konkreter Flächenabgrenzung)**
- 102 Bedeutende Strukturen im Rahmen natürlicher Dynamik erhalten; lückige, biotopbaumreiche Altbestände (Mauersegler, Halsbandschnäpper)
 - 103 Totholz- und biotopbaumreiche Bestände erhalten (Hohltaube, Käuze, Mauersegler, Spechte, Halsbandschnäpper)
 - 107 Bedeutende Einzelbäume im Rahmen natürlicher Dynamik erhalten, v.a. Alteichen (Mauersegler, Grauspecht, Mittelspecht, Halsbandschnäpper)
 - 117 Totholz- und Biotopbaumanteil erhöhen (Grauspecht, Halsbandschnäpper)
 - 811 Anteil geeigneter Baumarten potenzieller Habitatbäume sicherstellen, Eiche (Grauspecht, Mittelspecht)
 - 822 Markieren von Habitatbäumen (Mauersegler)
 - 902 Dauerbeobachtung (Mauersegler)
- Offenland - Erhaltungsmaßnahmen (mit konkreter Flächenabgrenzung)**
- 1001, Kontrolle und ggf. Reduzierung der Gehölzdeckung; Heckenpflege; Entlang sehr dicht überwachener Bachabschnitte (Eisvogel und Schwarzstorch)
 - 1001, Kontrolle und ggf. Reduzierung der Gehölzdeckung; Heckenpflege (Neuntöter)



Managementplanung
Vogelschutzgebiet 6022-471
Spessart



Karte 3 Maßnahmen **Behörde**

Blatt: 5 von 17 **Kartenfertigung:** 07.04.2016

Bearbeitung:
 Amt für Ernährung, Landwirtschaft und Forsten Würzburg
 Bayerische Landesanstalt für Wald und Forstwirtschaft
 Regierung von Unterfranken



Planungsbüro: IVL Institut für Vegetationskunde und Landschaftsplanung

Originalmaßstab: 1:10.000

Geobasisdaten:
 Bayerische Vermessungsverwaltung (www.geodaten.bayern.de)
 Fachdaten:
 Bayerische Forstverwaltung (www.forst.bayern.de)
 Bayerisches Landesamt für Umwelt (www.lfu.bayern.de)

0 100 200 300 400 Meter