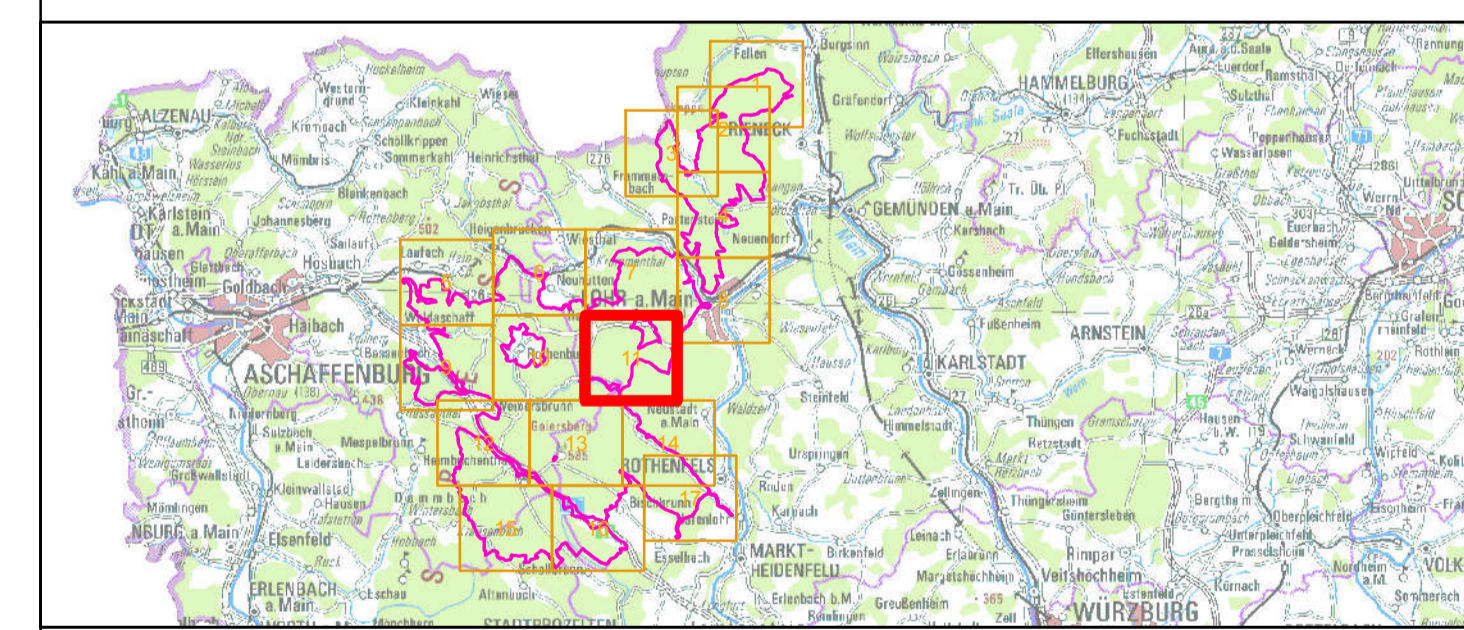


- SPA-Grenze (VoGEV 1:5000)
- Probeflächen für die Waldartenkartierung
- Revierzentren der Vogelarten des Anhang I der Vogelschutzrichtlinie (im Standarddatenbogen genannt)**
  - A072, Wespenbussard, Pernis apivorus (B)
  - A217, Sperlingskauz, Glaucoedon passerinum (B)
  - ▲ A234, Grauspecht, Picus canus (B)
  - ▲ A236, Schwarzspecht, Dryocopus martius (A)
  - ▲ A238, Mittelspecht, Dendrocopos medius (B)
  - A321, Halsbandschnäpper, Ficedula albicollis (B)
  - A229, Eisevogel, Alcedo atthis (B)
  - A338, Neuntöter, Lanius collurio (B)
- Einzelnachweise der Vogelarten des Anhang I der Vogelschutzrichtlinie (im Standarddatenbogen genannt)**
  - + A072, Wespenbussard, Pernis apivorus
  - + A234, Grauspecht, Picus canus
  - + A236, Schwarzspecht, Dryocopus martius
  - + A238, Mittelspecht, Dendrocopos medius
  - + A321, Halsbandschnäpper, Ficedula albicollis
  - + A229, Eisevogel, Alcedo atthis, Alter Nachweis
- Revierzentren der Vogelarten nach Artikel 4, Abs. 2 der Vogelschutzrichtlinie (im Standarddatenbogen genannt)**
  - A207, Hohltaube, Columba oenas (A)
  - A226, Mauersegler, Apus apus (B)
- Einzelnachweise der Vogelarten nach Artikel 4, Abs. 2 der Vogelschutzrichtlinie (im Standarddatenbogen genannt)**
  - + A207, Hohltaube, Columba oenas
  - + A226, Mauersegler, Apus apus
- Revierzentren der Vogelarten nach Artikel 4, Abs. 2 der Vogelschutzrichtlinie (nicht im Standarddatenbogen genannt)**
  - ◆ A085, Habicht, Accipiter gentilis
  - ◆ A274, Gartenrotschwanz, Phoenicurus phoenicurus
  - ◆ A350, Kollkrabe, Corvus corax



**Managementplanung  
Vogelschutzgebiet 6022-471  
Spessart**



**Karte 2 Bestand und Bewertung** Behörde

Blatt: 11 von 17 Kartenerfertigung: 07.04.2016

**Bearbeitung:**  
 Amt für Ernährung, Landwirtschaft und Forsten Würzburg  
 Bayerische Landesanstalt für Wald und Forstwirtschaft  
 Regierung von Unterfranken



Planungsbüro: IVL Institut für Vegetationskunde und Landschaftsplanung

