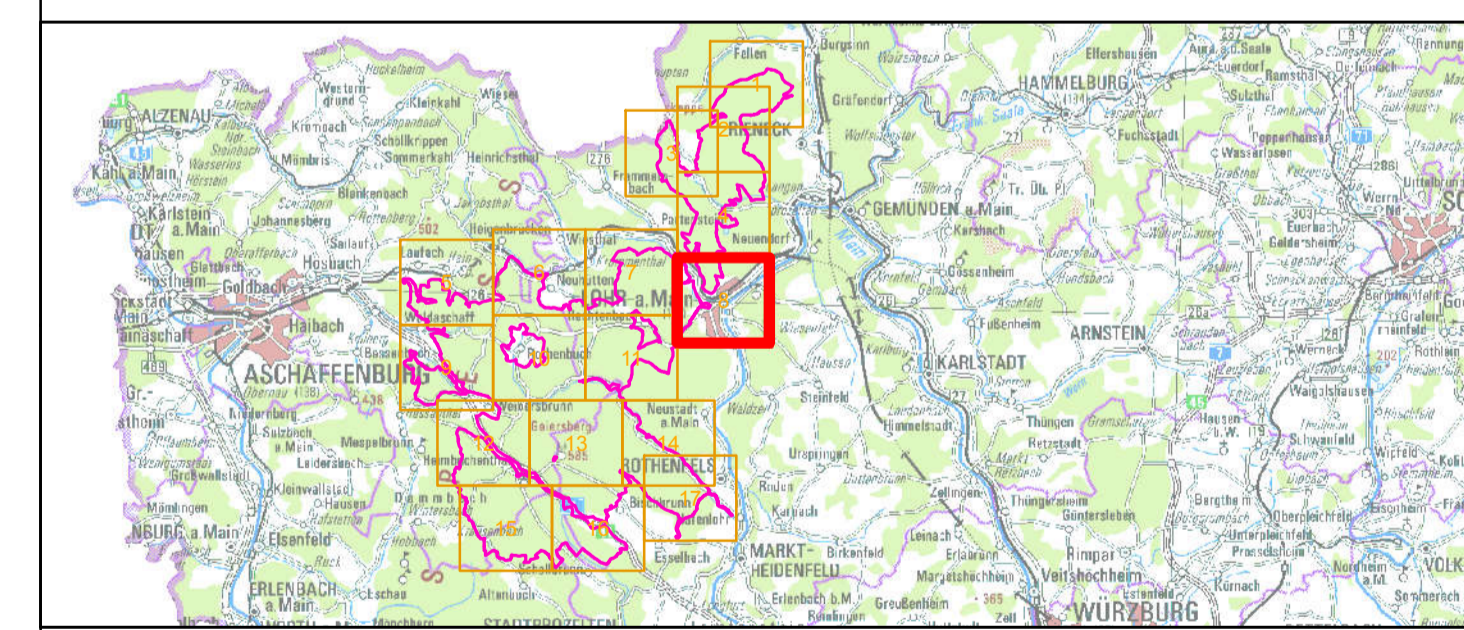




- SPA-Grenze (VoGEV 1:5000)
- Probeflächen für die Waldartenkartierung
- Revierzentren der Vogelarten des Anhang I der Vogelschutzrichtlinie (im Standarddatenbogen genannt)**
- A072, Wespenbussard, Pernis apivorus (B)
- A217, Sperlingskauz, Glaucidium passerinum (B)
- ▲ A234, Grauspecht, Picus canus (B)
- ▲ A236, Schwarzspecht, Dryocopus martius (A)
- ▲ A238, Mittelspecht, Dendrocopos medius (B)
- A321, Halsbandschnäpper, Ficedula albicollis (B)
- A229, Eisvogel, Alcedo atthis (B)
- A338, Neuntöter, Lanius collurio (B)
- Einzelnachweise der Vogelarten des Anhang I der Vogelschutzrichtlinie (im Standarddatenbogen genannt)**
- + A072, Wespenbussard, Pernis apivorus
- + A234, Grauspecht, Picus canus
- + A236, Schwarzspecht, Dryocopus martius
- + A238, Mittelspecht, Dendrocopos medius
- + A321, Halsbandschnäpper, Ficedula albicollis
- + A229, Eisvogel, Alcedo atthis, Alter Nachweis
- Revierzentren der Vogelarten nach Artikel 4, Abs. 2 der Vogelschutzrichtlinie (im Standarddatenbogen genannt)**
- A207, Hohltaube, Columba oenas (A)
- A226, Mauersegler, Apus apus (B)
- Einzelnachweise der Vogelarten nach Artikel 4, Abs. 2 der Vogelschutzrichtlinie (im Standarddatenbogen genannt)**
- + A207, Hohltaube, Columba oenas
- + A226, Mauersegler, Apus apus
- Revierzentren der Vogelarten nach Artikel 4, Abs. 2 der Vogelschutzrichtlinie (nicht im Standarddatenbogen genannt)**
- ◆ A085, Habicht, Accipiter gentilis
- ◆ A274, Gartenrotschwanz, Phoenicurus phoenicurus
- ◆ A350, Kolkrahe, Corvus corax



**Managementplanung
Vogelschutzgebiet 6022-471
Spessart**



Karte 2 Bestand und Bewertung Behörde

Blatt: 8 von 17	Kartenfertigung: 07.04.2016
---------------------------	---------------------------------------

Bearbeitung:
 Amt für Ernährung, Landwirtschaft und Forsten Würzburg
 Bayerische Landesanstalt für Wald und Forstwirtschaft
 Regierung von Unterfranken



Planungsbüro: ivl Institut für Vegetationskunde und Landschaftsplanung

Originalmaßstab: 1:10.000

Geobasisdaten:
 Bayerische Vermessungsverwaltung (www.geodaten.bayern.de)
 Fachdaten:
 Bayerische Forstverwaltung (www.forst.bayern.de)
 Bayerisches Landesamt für Umwelt (www.lfu.bayern.de)

0 100 200 300 400 Meter N