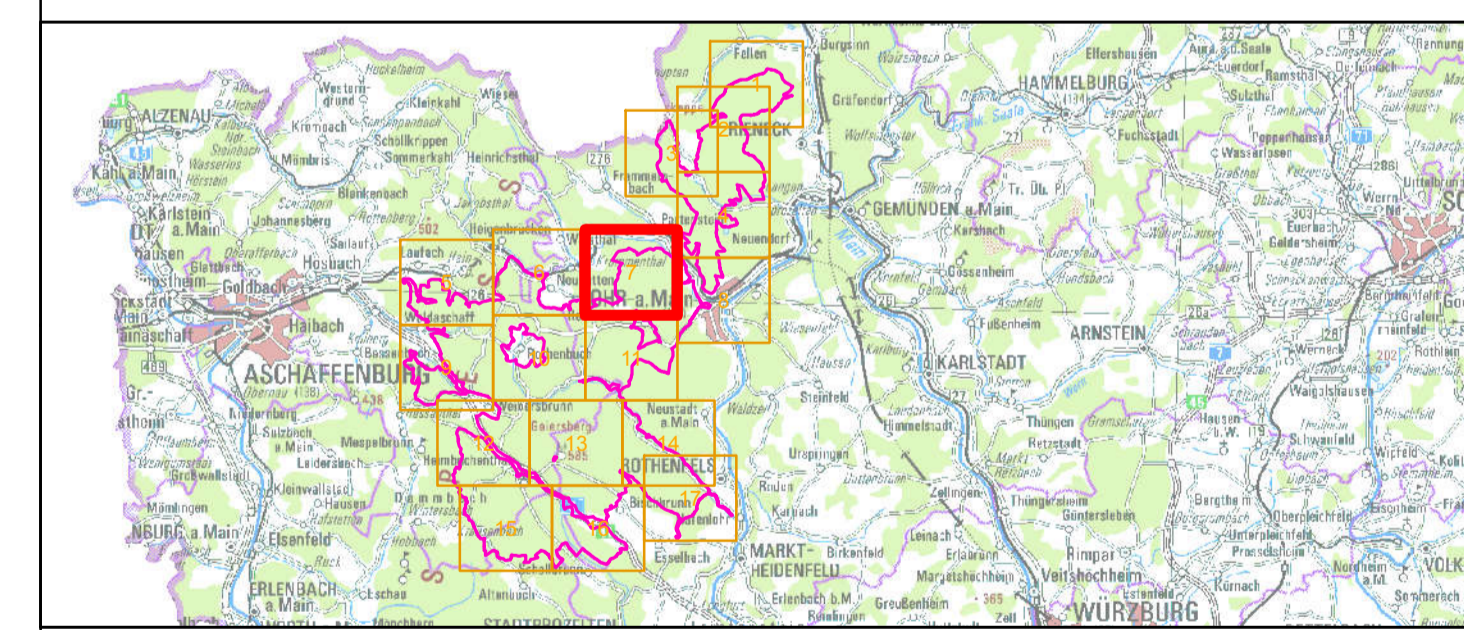




- SPA-Grenze (VoGEV 1:5000)
- Probeflächen für die Waldartenkartierung
- Revierzentren der Vogelarten des Anhang I der Vogelschutzrichtlinie (im Standarddatenbogen genannt)**
- A072, Wespenbussard, *Pernis apivorus* (B)
- A217, Sperlingskauz, *Glaucoedon passerinum* (B)
- ▲ A234, Grauspecht, *Picus canus* (B)
- ▲ A236, Schwarzspecht, *Dryocopus martius* (A)
- ▲ A238, Mittelspecht, *Dendrocopos medius* (B)
- ◆ A321, Halsbandschnäpper, *Ficedula albicollis* (B)
- ◆ A229, Eisvogel, *Alcedo atthis* (B)
- ◆ A338, Neuntöter, *Lanius collurio* (B)
- Einzelnachweise der Vogelarten des Anhang I der Vogelschutzrichtlinie (im Standarddatenbogen genannt)**
- + A072, Wespenbussard, *Pernis apivorus*
- + A234, Grauspecht, *Picus canus*
- + A236, Schwarzspecht, *Dryocopus martius*
- + A238, Mittelspecht, *Dendrocopos medius*
- + A321, Halsbandschnäpper, *Ficedula albicollis*
- + A229, Eisvogel, *Alcedo atthis*, Alter Nachweis
- Revierzentren der Vogelarten nach Artikel 4, Abs. 2 der Vogelschutzrichtlinie (im Standarddatenbogen genannt)**
- A207, Hohltaube, *Columba oenas* (A)
- A226, Mauersegler, *Apus apus* (B)
- Einzelnachweise der Vogelarten nach Artikel 4, Abs. 2 der Vogelschutzrichtlinie (im Standarddatenbogen genannt)**
- + A207, Hohltaube, *Columba oenas*
- + A226, Mauersegler, *Apus apus*
- Revierzentren der Vogelarten nach Artikel 4, Abs. 2 der Vogelschutzrichtlinie (nicht im Standarddatenbogen genannt)**
- ◆ A085, Habicht, *Accipiter gentilis*
- ◆ A274, Gartenrotschwanz, *Phoenicurus phoenicurus*
- ◆ A350, Kollkrabe, *Corvus corax*



**Managementplanung
Vogelschutzgebiet 6022-471
Spessart**



Karte 2 Bestand und Bewertung Behörde

Blatt: 7 von 17	Kartenerfertigung: 07.04.2016
---------------------------	---

Bearbeitung:
 Amt für Ernährung, Landwirtschaft und Forsten Würzburg
 Bayerische Landesanstalt für Wald und Forstwirtschaft
 Regierung von Unterfranken



Planungsbüro: ivl Institut für Vegetationskunde und Landschaftsplanung

