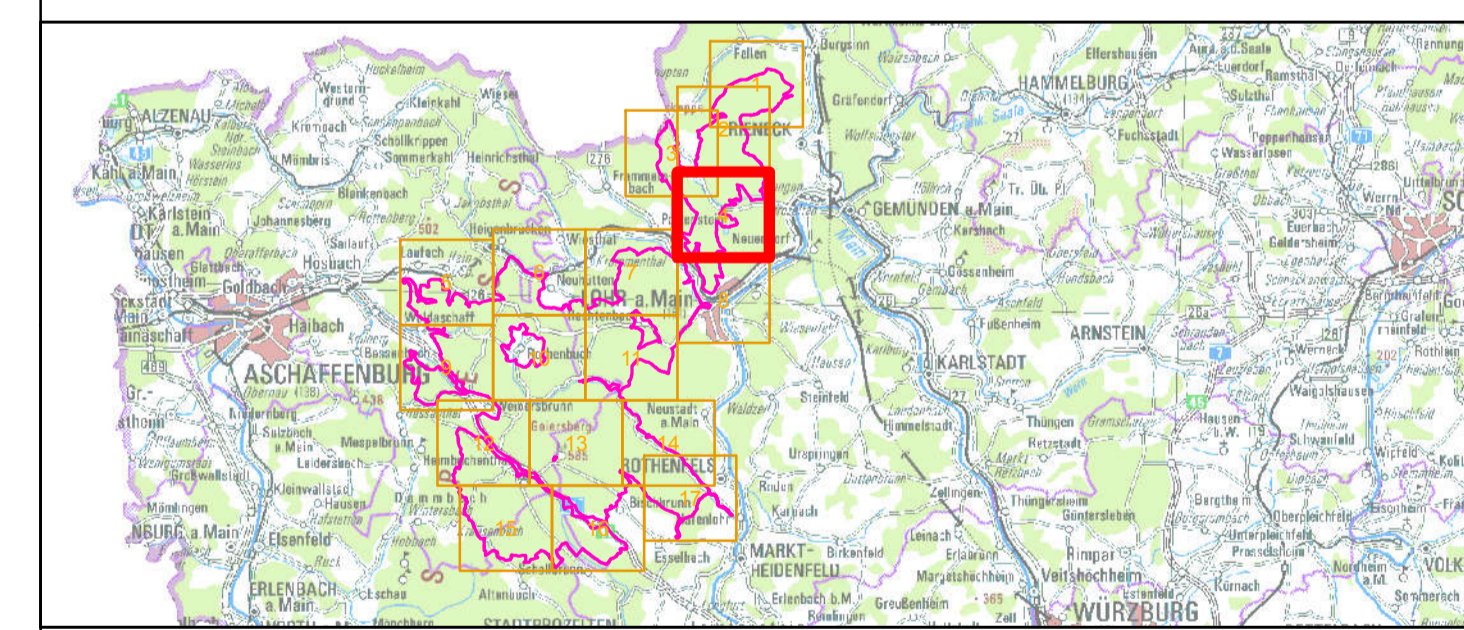




- SPA-Grenze (VoGEV 1:5000)
- Probeflächen für die Waldartenkartierung
- Revierzentren der Vogelarten des Anhang I der Vogelschutzrichtlinie (im Standarddatenbogen genannt)**
 - A072, Wespenbussard, Pernis apivorus (B)
 - A217, Sperlingskauz, Glaucidium passerinum (B)
 - ▲ A234, Grauspecht, Picus canus (B)
 - ▲ A236, Schwarzspecht, Dryocopus martius (A)
 - ▲ A238, Mittelspecht, Dendrocopos medius (B)
 - ◆ A321, Halsbandschnäpper, Ficedula albicollis (B)
 - ◆ A229, Eisvogel, Alcedo atthis (B)
 - ◆ A338, Neuntöter, Lanius collurio (B)
- Einzelnachweise der Vogelarten des Anhang I der Vogelschutzrichtlinie (im Standarddatenbogen genannt)**
 - + A072, Wespenbussard, Pernis apivorus
 - + A234, Grauspecht, Picus canus
 - + A236, Schwarzspecht, Dryocopus martius
 - + A238, Mittelspecht, Dendrocopos medius
 - + A321, Halsbandschnäpper, Ficedula albicollis
 - + A229, Eisvogel, Alcedo atthis, Alter Nachweis
- Revierzentren der Vogelarten nach Artikel 4, Abs. 2 der Vogelschutzrichtlinie (im Standarddatenbogen genannt)**
 - A207, Hohltaube, Columba oenas (A)
 - A226, Mauersegler, Apus apus (B)
- Einzelnachweise der Vogelarten nach Artikel 4, Abs. 2 der Vogelschutzrichtlinie (im Standarddatenbogen genannt)**
 - + A207, Hohltaube, Columba oenas
 - + A226, Mauersegler, Apus apus
- Revierzentren der Vogelarten nach Artikel 4, Abs. 2 der Vogelschutzrichtlinie (nicht im Standarddatenbogen genannt)**
 - ◆ A085, Habicht, Accipiter gentilis
 - ◆ A274, Gartenrotschwanz, Phoenicurus phoenicurus
 - ◆ A350, Kollkrabe, Corvus corax



**Managementplanung
Vogelschutzgebiet 6022-471
Spessart**



Karte 2 Bestand und Bewertung Behörde

Blatt: 4 von 17	Kartenfertigung: 07.04.2016
---------------------------	---------------------------------------

Bearbeitung:
 Amt für Ernährung, Landwirtschaft und Forsten Würzburg
 Bayerische Landesanstalt für Wald und Forstwirtschaft
 Regierung von Unterfranken



Planungsbüro: ivl Institut für Vegetationskunde und Landschaftsplanung

Originalmaßstab: 1:10.000

Geobasisdaten:
 Bayerische Vermessungsverwaltung (www.geodaten.bayern.de)
 Fachdaten:
 Bayerische Forstverwaltung (www.forst.bayern.de)
 Bayerisches Landesamt für Umwelt (www.lfu.bayern.de)

0 100 200 300 400 Meter N