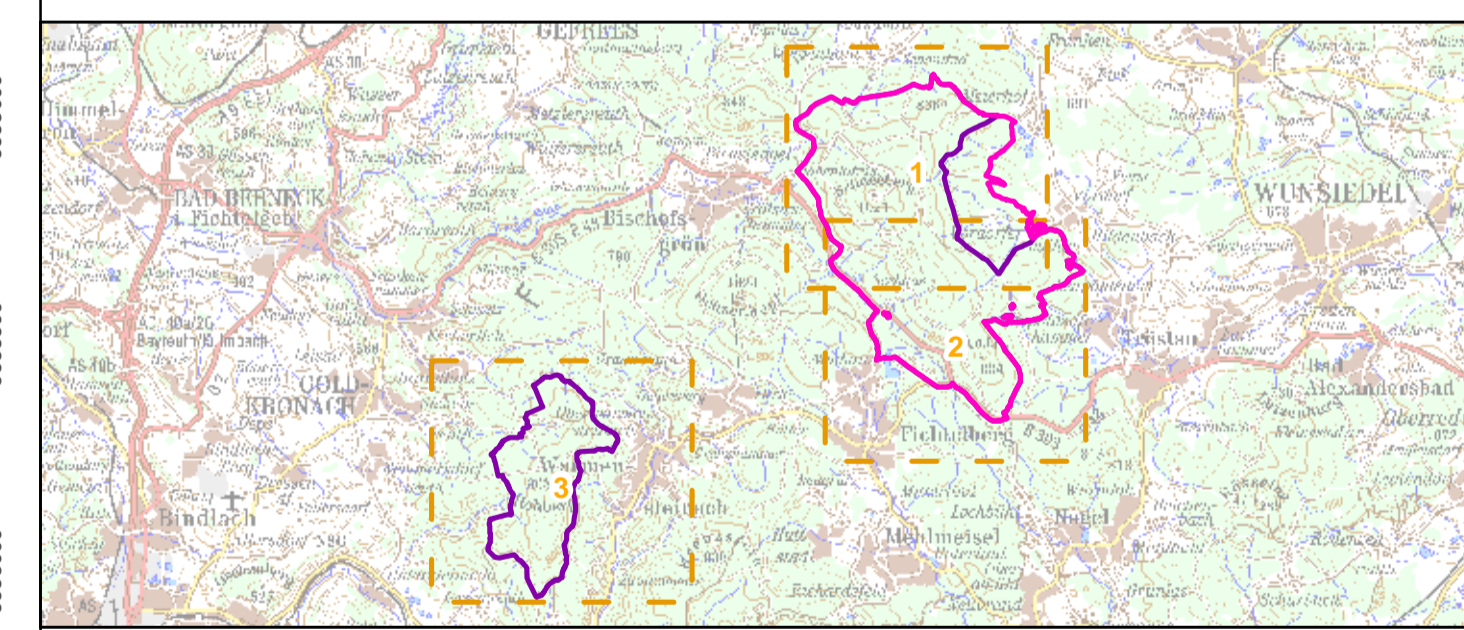


- FFH-Gebietsgrenze (Feinabgrenzung auf Basis 1:5000)
- Vogelschutzgebietsgrenze
- Maßnahmen für Vogelarten**
- A236, Schwarzspecht, *Dryocopus martius* und A207, Hohltaube, *Columba oenas***
 - 101 Bedeutender Einzelbestand im Rahmen natürlicher Dynamik erhalten
 - 814 Habitatbäume erhalten, Höhlenbäume (Maßnahme im ganzen Gebiet - nicht dargestellt)
- A282, Ringdrossel, *Turdus Torquatus***
 - 105 Lichte Bestände im Rahmen natürlicher Dynamik erhalten
 - 890, Offenlandbereiche als Nahrungshaitat offen halten
- A241, Dreizehenspecht, *Picoides tridactylus***
 - 117 Totholz- und Biotopbaumanteil erhöhen
- A234, Grauspecht, *Picus canus***
 - 104 Wald-Entwicklungsphase(n) im Rahmen natürlicher Dynamik erhalten, Alters- und Zerfallphase
 - 814 Habitatbäume erhalten, Höhlenbäume
 - 823 Störungen in Kernhabitaten vermeiden, Im Nahbereich von Neststandorten vom 1.2. bis 1.7.
- A223, Raufußkauz, *Aegolius funereus* und A217, Sperlingskauz, *Glaucidium passerinum***
 - Maßnahmen im ganzen Gebiet - nicht dargestellt**
 - 823 Störungen in Kernhabitaten vermeiden, Im Nahbereich von Neststandorten vom 1.2. bis 1.7.
 - 814 Habitatbäume erhalten, Höhlenbäume
- Arten mit besonderer Gefährdungssituation (Maßnahmen nicht dargestellt)**
- A030, Schwarzstorch, *Ciconia nigra*
- A108, Auerhuhn, *Tetrao urogallus*
- A215, Uhu, *Bubo bubo*



Managementplanung
FFH-Gebiet 5937-371 Schneebergmassiv mit Fichtelseemoor
SPA-Gebiet 5937-471 Schneeberggebiet und Goldkronacher /
Sophientaler Forst

Karte 3.3 Maßnahmen - Vogelarten (Anh. I bzw. Art. 4 Abs. 2 VS-RL)

| | |
|--------------------------|---------------------------------------|
| Blatt: 3 von 3 | Kartenfertigung: 16.11.2011 |
|--------------------------|---------------------------------------|

Bearbeitung:

Amt für Ernährung, Landwirtschaft und Forsten Bamberg
 Bayerische Landesanstalt für Wald und Forstwirtschaft
 Regierung von Oberfranken

Planungsbüro: Christian Fischer, Coburg

Originalmaßstab: 1:10.000

Geobasisdaten:
 Bayerische Vermessungsverwaltung (www.geodaten.bayern.de)
 Fachdaten:
 Bayerische Forstverwaltung (www.forst.bayern.de)
 Bayerisches Landesamt für Umwelt (www.lfu.bayern.de)

0 100 200 300 400 Meter

