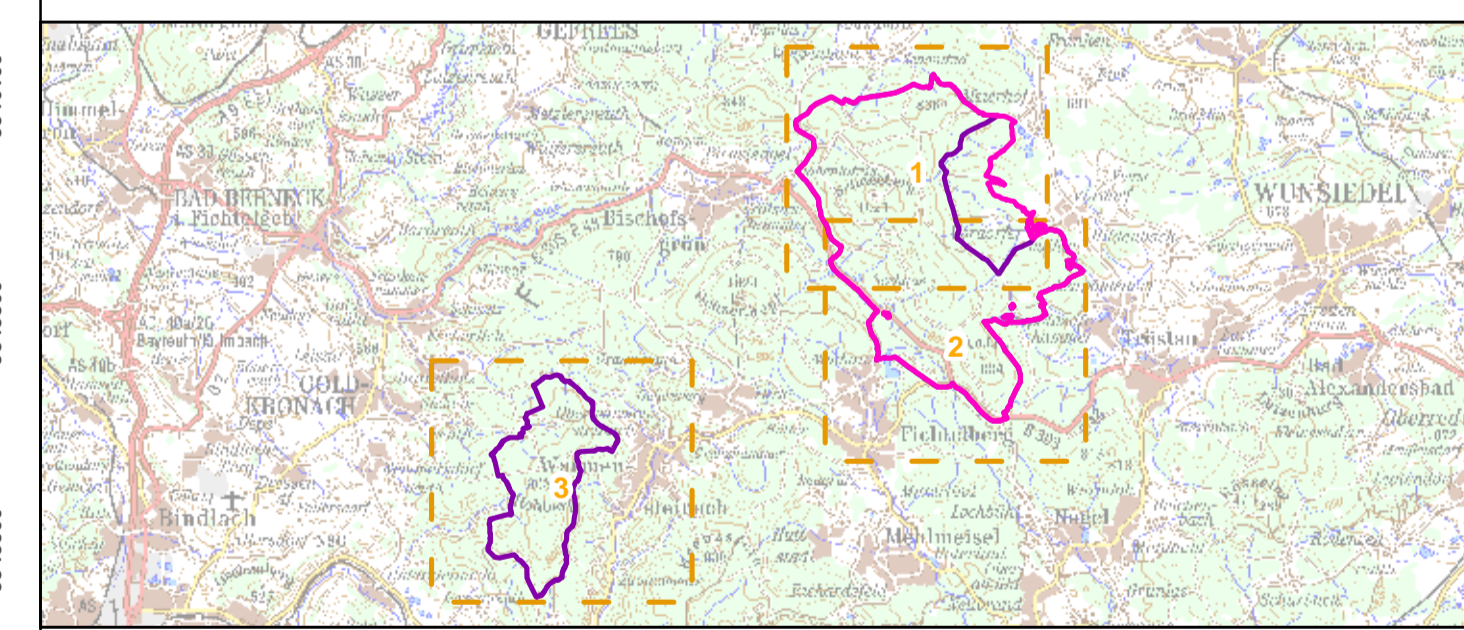


- FFH-Gebietsgrenze (Feinabgrenzung auf Basis 1:5000)
- Vogelschutzgebietsgrenze
- Maßnahmen für Vogelarten**
- A236, Schwarzspecht, *Dryocopus martius* und A207, Hohltaube, *Columba oenas***
  - 101 Bedeutender Einzelbestand im Rahmen natürlicher Dynamik erhalten
    - 814 Habitatbäume erhalten, Höhlenbäume (Maßnahme im ganzen Gebiet - nicht dargestellt)
- A282, Ringdrossel, *Turdus Torquatus***
  - 105 Lichte Bestände im Rahmen natürlicher Dynamik erhalten
  - 890, Offenlandbereiche als Nahrungshaitat offen halten
- A241, Dreizehenspecht, *Picoides tridactylus***
  - 117 Totholz- und Biotopbaumanteil erhöhen
- A234, Grauspecht, *Picus canus***
  - 104 Wald-Entwicklungsphase(n) im Rahmen natürlicher Dynamik erhalten, Alters- und Zerfallphase
  - 814 Habitatbäume erhalten, Höhlenbäume
  - 823 Störungen in Kernhabitaten vermeiden, Im Nahbereich von Neststandorten vom 1.2. bis 1.7.
- A223, Raufußkauz, *Aegolius funereus* und A217, Sperlingskauz, *Glaucidium passerinum***
  - Maßnahmen im ganzen Gebiet - nicht dargestellt**
  - 823 Störungen in Kernhabitaten vermeiden, Im Nahbereich von Neststandorten vom 1.2. bis 1.7.
  - 814 Habitatbäume erhalten, Höhlenbäume
- Arten mit besonderer Gefährdungssituation (Maßnahmen nicht dargestellt)**
- A030, Schwarzstorch, *Ciconia nigra*
- A108, Auerhuhn, *Tetrao urogallus*
- A215, Uhu, *Bubo bubo*



**Managementplanung**  
**FFH-Gebiet 5937-371 Schneebergmassiv mit Fichtelseemoor**  
**SPA-Gebiet 5937-471 Schneeberggebiet und Goldkronacher /**  
**Sophientaler Forst**

**Karte 3.3 Maßnahmen - Vogelarten (Anh. I bzw. Art. 4 Abs. 2 VS-RL)**

<b>Blatt:</b> 1 von 3	<b>Kartenerfertigung:</b> 16.11.2011
--------------------------	---

**Bearbeitung:**

Amt für Ernährung, Landwirtschaft und Forsten Bamberg  
 Bayerische Landesanstalt für Wald und Forstwirtschaft  
 Regierung von Oberfranken

Planungsbüro: Christian Fischer, Coburg

