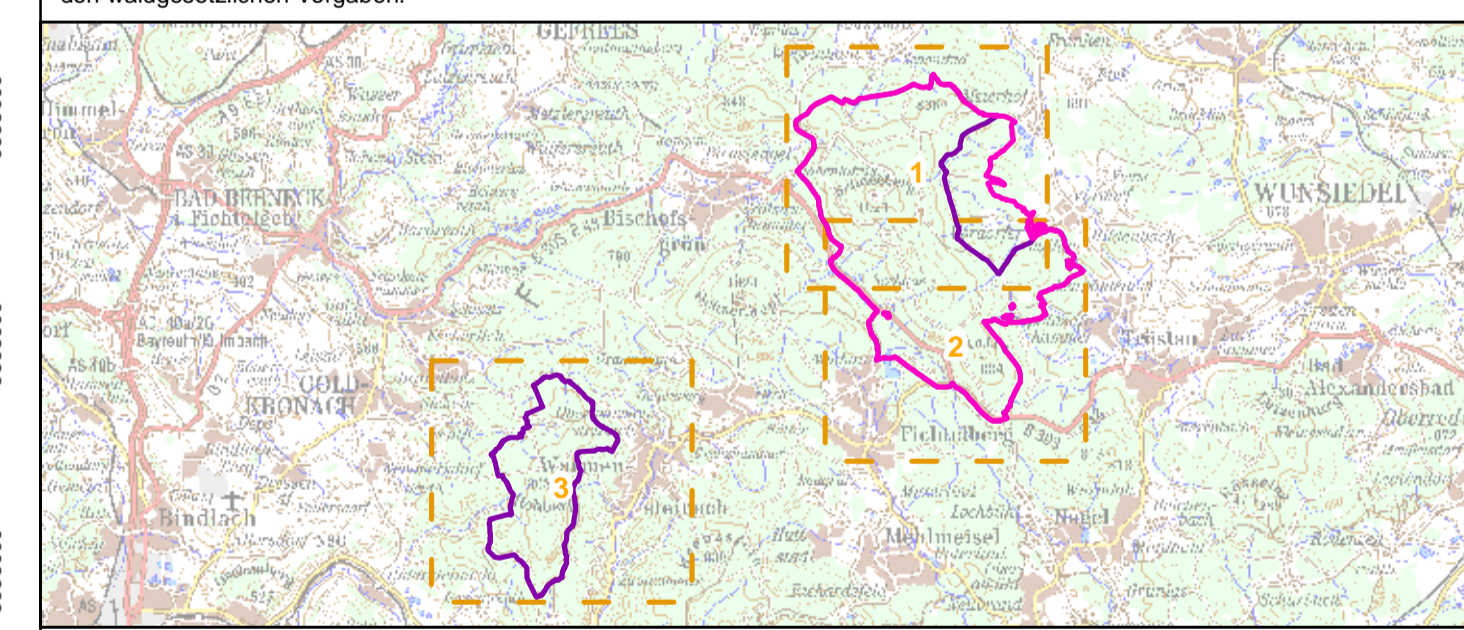


- FFH-Gebietsgrenze (Feinabgrenzung auf Basis 1:5000)
- Vogelschutzgebietsgrenze
- Arten (Anhang I VS-RL, im Standarddatenbogen genannt)**
- A217, Sperlingskauz, *Glaucidium passerinum* (B)**
 - Revier
 - Niststandort
 - Fundpunkt direkter Nachweis
- A223, Raufußkauz, *Aegolius funereus* (C)**
 - Fundpunkt direkter Nachweis
- A234, Grauspecht, *Picus canus* (C)**
 - Fundpunkt direkter Nachweis
- Potenzielles Habitat
- A236, Schwarzspecht, *Dryocopus martius***
 - Revier
 - Niststandort
 - Fundpunkt direkter Nachweis
- sensible Bereiche
- A241, Dreizehenspecht, *Picoides tridactylus* (C)**
 - Revier
 - Niststandort
 - Fundpunkt direkter Nachweis
- Potenzielles Habitat
- Arten (Artikel 4 Abs. 2 VS-RL, im Standarddatenbogen genannt)**
- A207, Hohltaube, *Columba oenas* (B)**
 - Revier
 - Fundpunkt direkter Nachweis
- A282, Ringdrossel, *Turdus torquatus* (C)**
 - Fundpunkt direkter Nachweis
- Nahrungshabitat
- Bruthabitat

Arten mit besonderer Gefährdungssituation (nicht dargestellt)
 A030, Schwarzstorch, *Ciconia nigra*
 A108, Auerhuhn, *Tetrao urogallus*
 A215, Uhu, *Bubo bubo*

Die Gesamtbewertung der Waldlebensraumtypen und der durch die Forstverwaltung bearbeiteten Arten ist in Klammern hinter der entsprechenden Schutzgüterbezeichnung in der Legende genannt.
 Arten, die nicht im SDB aufgeführt sind, sind in der Regel nicht flächig erfasst worden.
 Eine Bewertung für die nicht im Standarddatenbogen genannten Schutzgüter in der Zuständigkeit der Forstverwaltung ist nicht vorgesehen. Die Abgrenzung der Waldflächen erfolgte nach den Vorgaben für die FFH-Kartierung, sie entspricht nicht zwingend den walddesetzlichen Vorgaben.



Managementplanung
FFH-Gebiet 5937-371 Schneebergmassiv mit Fichtelseemoor
SPA-Gebiet 5937-471 Schneeberggebiet und Goldkronacher /
Sophientaler Forst

Karte 2.3 Bestand und Bewertung - Vogelarten (Anh. I bzw. Art. 4 Abs. 2 VS-RL)

Blatt: 3 von 3	Kartenfertigung: 16.11.2011
--------------------------	---------------------------------------

Bearbeitung:
 Amt für Ernährung, Landwirtschaft und Forsten Bamberg
 Bayerische Landesanstalt für Wald und Forstwirtschaft
 Regierung von Oberfranken

Planungsbüro: Christian Fischer, Coburg

Originalmaßstab: 1:10.000

Geobasisdaten:
 Bayerische Vermessungsverwaltung (www.geodaten.bayern.de)
 Fachdaten:
 Bayerische Forstverwaltung (www.forst.bayern.de)
 Bayerisches Landesamt für Umwelt (www.lfu.bayern.de)

0 100 200 300 400 Meter

N

