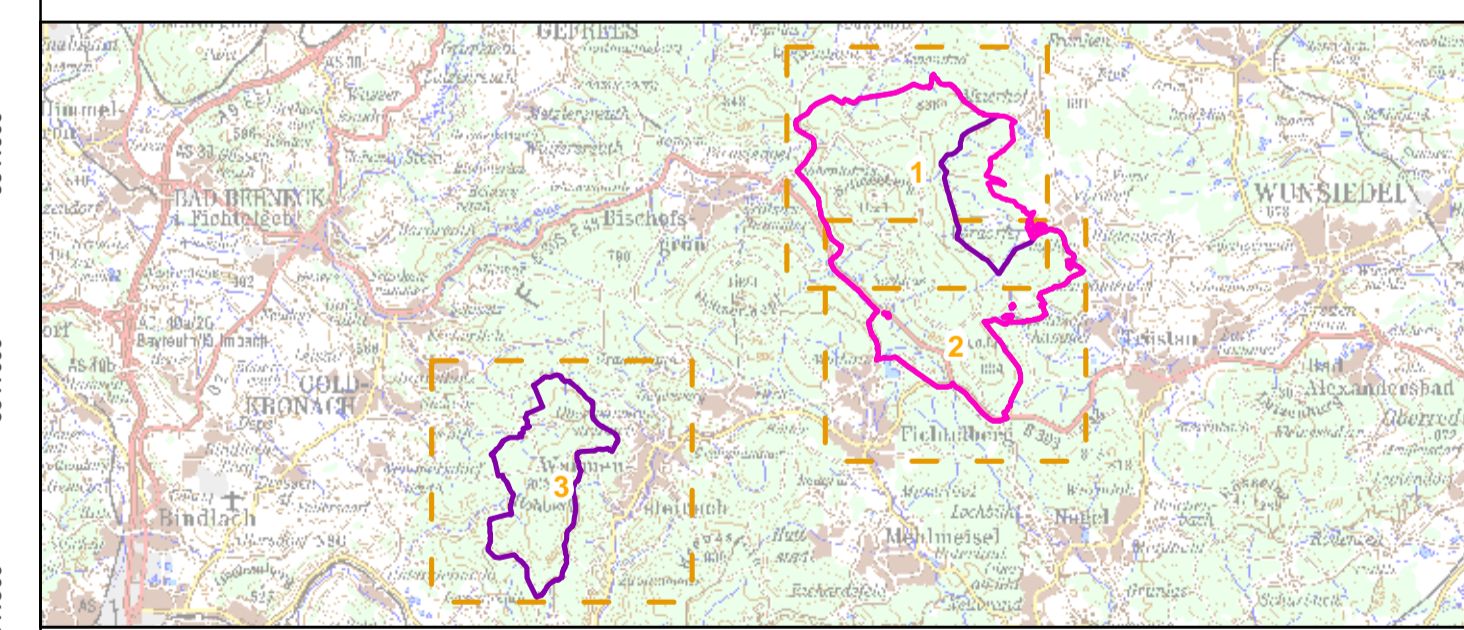


- FFH-Gebietsgrenze (Feinabgrenzung auf Basis 1:5000)
- Vogelschutzgebietsgrenze
- Maßnahmen für Offenlandlebensraumtypen**
- Mahd und Beweidung**
- M1 Regelmäßige Mahd
- M1 nicht SDB - Regelmäßige Mahd
- M2 Regelmäßige Mahd oder Beweidung
- M3 Gelegentliche Mahd oder Beweidung
- M4 Extensive Beweidung
- M5 Ausmagern
- Gehölzaufwuchs (Maßnahmen M6 bis M10 nur bei Bedarf)**
- M6 Entfernen von Gehölzaufwuchs
- M7 Fichten entfernen
- M8 Im Umgriff der Fläche mittelfristig Fichten entfernen (vgl. Offenlandbereiche als Nahrungshabitat für Ringdrossel offenhalten)
- M9 Benachbarte Holzabfälle beseitigen
- M10 Felsen freistellen
- Wasserhaushalt**
- M11 Wasserhaushalt sichern
- M12 Wasserhaushalt wiederherstellen
- M13 Zur Zeit keine Maßnahmen, Entwicklung beobachten
- M14 nicht SDB - Extensive Teichwirtschaft
- Maßnahmen für Waldlebensraumtypen**
- 100 Fortführung der naturnahen Behandlung (siehe Text)
- 101 Bedeutender Einzelbestand im Rahmen natürlicher Dynamik erhalten
- 118 Lebensraumtypische Baumarten einbringen und fördern, Weißtanne
- 205 Vermeidung neuer Erschließungseinrichtungen
- 301 Entwässerungseinrichtungen beseitigen
- 501 Wildschäden an den lebensraumtypischen Baumarten reduzieren
- 290 Befahrungsschäden vermeiden



Managementplanung
FFH-Gebiet 5937-371 Schneebergmassiv mit Fichtelseemoor
SPA-Gebiet 5937-471 Schneeberggebiet und Goldkronacher /
Sophientaler Forst

Karte 3.1 Maßnahmen - Lebensraumtypen - FFH-Gebiet

Blatt: 2 von 2	Kartenfertigung: 12.10.2011
--------------------------	---------------------------------------

Bearbeitung:
 Amt für Ernährung, Landwirtschaft und Forsten Bamberg
 Bayerische Landesanstalt für Wald und Forstwirtschaft
 Regierung von Oberfranken

Planungsbüro: Institut für Vegetationskunde und Landschaftsökologie

Behörde
 Bayerische Forstverwaltung

Originalmaßstab: 1:10.000

Geobasisdaten:
 Bayerische Vermessungsverwaltung (www.geodaten.bayern.de)
 Fachdaten:
 Bayerische Forstverwaltung (www.forst.bayern.de)
 Bayerisches Landesamt für Umwelt (www.lfu.bayern.de)

0 100 200 300 400 Meter

N