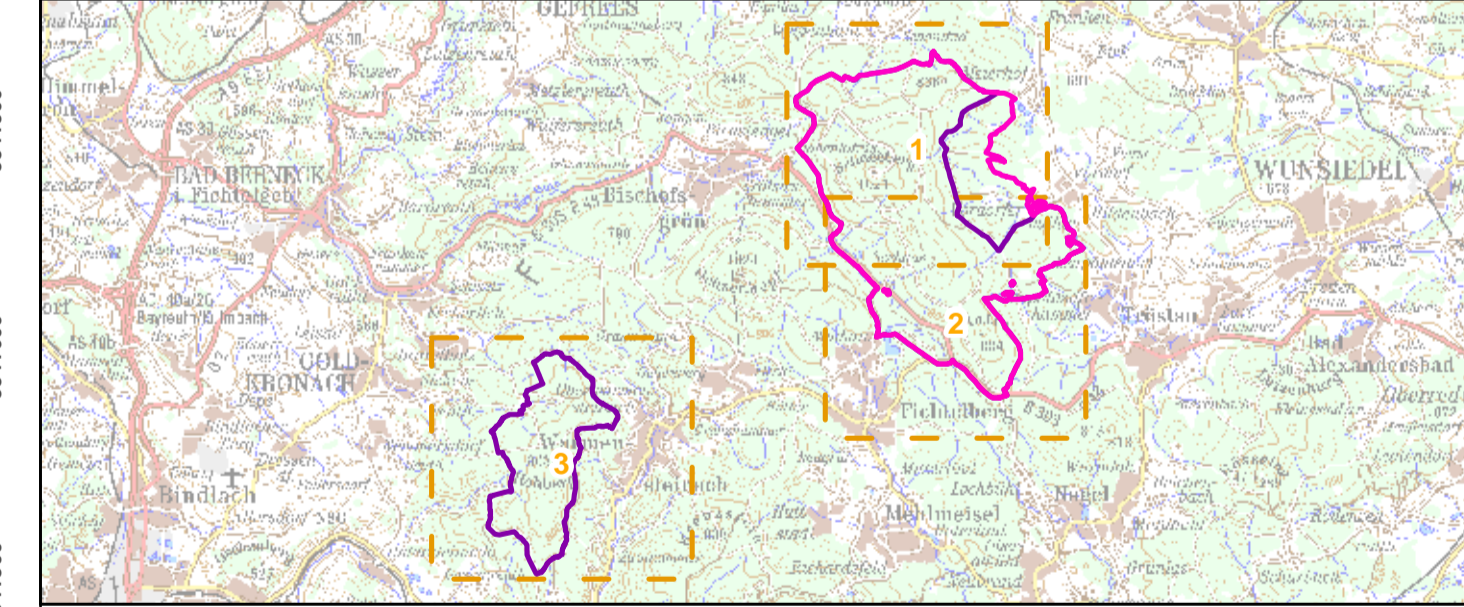


- FFH-Gebietsgrenze (Feinabgrenzung auf Basis 1:5000)
- Vogelschutzgebietsgrenze
- Lebensraumtypen (im Standard-Datenbogen genannt)**
- 3160, Dystrophe Stillgewässer
- 4030, Trockene Heiden
- 6230\*, Artenreiche Borstgrasrasen
- 6520, Berg-Mähwiesen
- 7140, Übergangs- und Schwingrasenmoore
- 8150, Silikatschutthalden
- 8220, Silikatfelsen mit Felsspaltenvegetation
- 9110, Hainsimsen-Buchenwälder (B)
- 91D3\*, Bergkiefern-Moorwälder (B)
- 91D4\*, Fichten-Moorwälder (B)
- 9411, Preiselbeer-Fichten-Tannenwälder (B)
- 9414, Sauerhumus-Fichten-Blockwälder (B)
- Lebensraumtypen (nicht im Standard-Datenbogen genannt)**
- 3130, Stillgewässer mit Pionierv egetation
- 6510, Magere Flachland-Mähwiesen
- 91E0\*, Weichholzauwälder mit Erle, Esche und Weide

**Zusatzinformationen**

- Biotop e nach § 30 BNatSchG / Art. 23 BayNatSchG

Die Beschriftung der Offenlandflächen erfolgt in der Regel einzelpolygonweise und enthält eine gebiets eindeutige Nummer, die Gesamtbewertung des Hauptlebensraumtyps, ggf. ein Omplexkennzeichen (K) oder ein Kennzeichen für die Beteiligung eines prioritären Lebensraumtyps (\*). Die Gesamtbewertung der Waldlebensraumtypen und der durch die Forstverwaltung bearbeiteten Arten ist in Klammern hinter der entsprechenden Schutzgutebezeichnung in der Legende genannt. Arten, die nicht im SDB aufgeführt sind, sind in der Regel nicht flüchtig erfasst worden. Eine Bewertung für die nicht im Standarddatenbogen genannten Schutzgüter in der Zuständigkeit der Forstverwaltung ist nicht vorgesehen. Die Abgrenzung der Waldflächen erfolgte nach den Vorgaben für die FFH-Kartierung, sie entspricht nicht zwingend den walddesetzlichen Vorgaben.



**Managementplanung**  
**FFH-Gebiet 5937-371 Schneebergmassiv mit Fichtelseemoor**  
**SPA-Gebiet 5937-471 Schneeberggebiet und Goldkronacher /**  
**Sophientaler Forst**

**Karte 2.1 Bestand und Bewertung - Lebensraumtypen - FFH-Gebiet**

**Blatt:** 2 von 2 **Kartenerfertigung:** 12.10.2011

**Bearbeitung:** Amt für Ernährung, Landwirtschaft und Forsten Bamberg  
 Bayerische Landesanstalt für Wald und Forstwirtschaft  
 Regierung von Oberfranken

Planungsbüro: Institut für Vegetationskunde und Landschaftsökologie

Originalmaßstab: 1:10.000  
 Geobasisdaten: Bayerische Vermessungsverwaltung (www.geodaten.bayern.de)  
 Fachdaten: Bayerische Forstverwaltung (www.forst.bayern.de)  
 Bayerisches Landesamt für Umwelt (www.lfu.bayern.de)

