




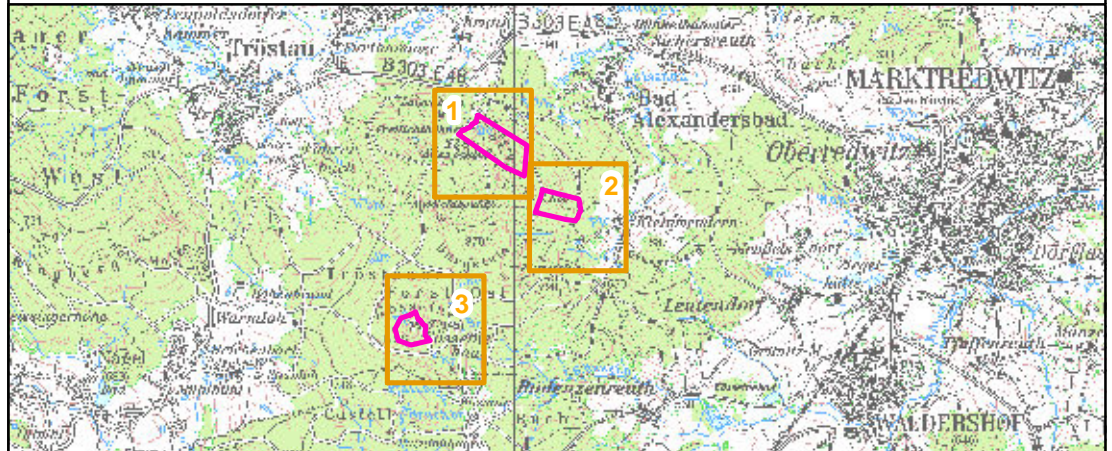


-  FFH-Gebietsgrenze (Feinabgrenzung auf Basis 1:5000)
- Maßnahmen für den LRT 8150**
-  M1: randlich Fichten entfernen (nur bei Bedarf)
- Maßnahmen für den LRT 8220**
-  M2: Vermeidung von Störungen der Felsen
-  M3: Erhalt der Kleinstrukturenvielfalt der Felsen
- Maßnahme für den LRT 9410**
-  100 Fortführung der naturnahen Behandlung (siehe Text)
- Maßnahme für den Luchs (im ganzen Gebiet - nicht dargestellt)**
- 100 Fortführung der naturnahen Behandlung (siehe Text)




**Managementplanung**  
**FFH-Gebiet 5937-304 Luisenburg, Gipfel der**  
**Großen Kösseine und Kleines Labyrinth**



**Karte 3 Maßnahmen** **Behörde**

**Blatt:** 3 von 3 **Kartenfertigung:** 08.10.2012

**Bearbeitung:**  
 Amt für Ernährung, Landwirtschaft und Forsten Bamberg  
 Bayerische Landesanstalt für Wald und Forstwirtschaft  
 Regierung von Oberfranken



**Originalmaßstab:** 1:5.000

Geobasisdaten:  
 Bayerische Vermessungsverwaltung ([www.geodaten.bayern.de](http://www.geodaten.bayern.de))  
 Fachdaten:  
 Bayerische Forstverwaltung ([www.forst.bayern.de](http://www.forst.bayern.de))  
 Bayerisches Landesamt für Umwelt ([www.lfu.bayern.de](http://www.lfu.bayern.de))

