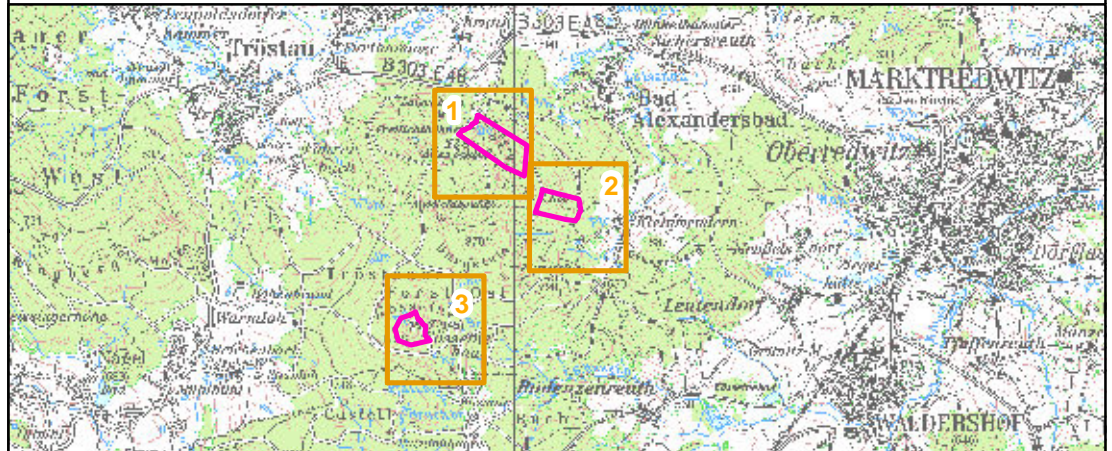


- FFH-Gebietsgrenze (Feinabgrenzung auf Basis 1:5000)
- Maßnahmen für den LRT 8150**
- M1: randlich Fichten entfernen (nur bei Bedarf)
- Maßnahmen für den LRT 8220**
- M2: Vermeidung von Störungen der Felsen
- M3: Erhalt der Kleinstrukturenvielfalt der Felsen
- Maßnahme für den LRT 9410**
- 100 Fortführung der naturnahen Behandlung (siehe Text)
- Maßnahme für den Luchs (im ganzen Gebiet - nicht dargestellt)**
- 100 Fortführung der naturnahen Behandlung (siehe Text)



Managementplanung
FFH-Gebiet 5937-304 Luisenburg, Gipfel der
Großen Kösseine und Kleines Labyrinth

Karte 3 Maßnahmen **Behörde**

Blatt: 1 von 3 **Kartenfertigung:** 08.10.2012

Bearbeitung:
 Amt für Ernährung, Landwirtschaft und Forsten Bamberg
 Bayerische Landesanstalt für Wald und Forstwirtschaft
 Regierung von Oberfranken

Originalmaßstab: 1:5.000

Geobasisdaten: Bayerische Vermessungsverwaltung (www.geodaten.bayern.de)
 Fachdaten: Bayerische Forstverwaltung (www.forst.bayern.de)
 Bayerisches Landesamt für Umwelt (www.lfu.bayern.de)