


 FFH-Gebietsgrenze (Feinabgrenzung auf Basis 1:5000)

**Lebensraumtypen (im Standarddatenbogen genannt)**

 8220, Silikاتفelsen

 8220, Silikاتفelsen; 8150, Silikatschutthalden der Tieflagen

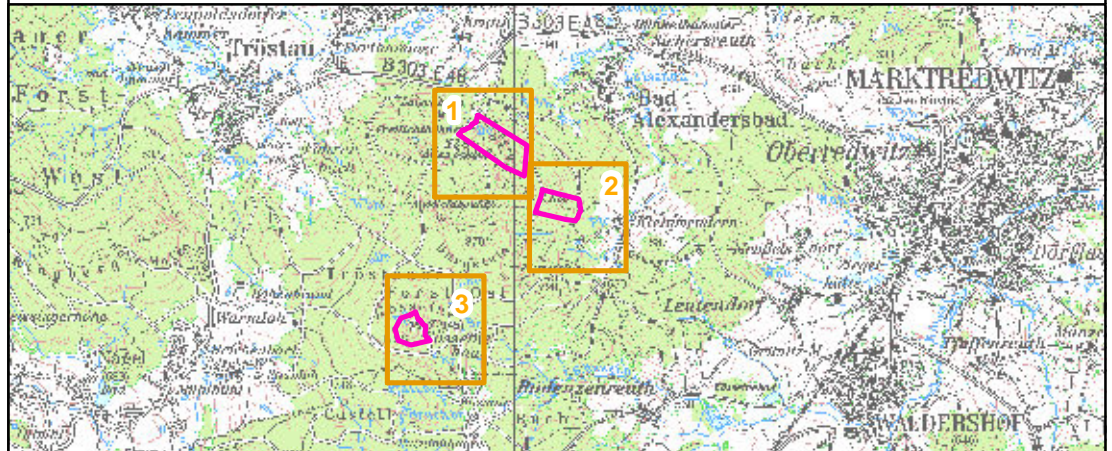
 9410, Bodensaure Nadelwälder der Bergregion (B)

**Arten (Anhang II FFH-RL, im Standarddatenbogen genannt)**

1361, Luchs, *Lynx lynx* (C); im Gesamtgebiet vorkommend

1381, Grünes Besenmoos, *Dicranum viride*; kein aktueller Nachweis

Die Beschriftung der Offenlandflächen erfolgt in der Regel einzelflächenweise und enthält eine gebietseindeutige Nummer, die flächenbezogene Bewertung des (Haupt-)Lebensraumtyps, ggf. ein Komplexkennzeichen (K) und ggf. ein Sternchen (\*) bei prioritären Lebensraumtypen. Die Bewertung der Arten wird in Klammern in der Legende angegeben.  
 Die Gesamtbewertung der Wald-Lebensraumtypen und der durch die Forstverwaltung bearbeiteten Arten ist in Klammern hinter der entsprechenden Schutzgutbezeichnung in der Legende genannt. Arten, die nicht im Standarddatenbogen aufgeführt sind, sind in der Regel nicht flächig erfasst worden.  
 Eine Bewertung für die nicht im Standarddatenbogen genannten Schutzgüter in der Zuständigkeit der Forstverwaltung ist nicht vorgesehen.  
 Kurzdefinition der Erhaltungszustände sind A = sehr gut, B = gut und C = mittel bis schlecht. Sternchen (\*) = prioritär (vom Verschwinden bedrohte Lebensraumtypen und Arten)  
 Die Abgrenzung der Waldflächen erfolgte nach den Vorgaben für die FFH-Kartierung, sie entspricht nicht zwingend den waldgesetzlichen Vorgaben.




**Managementplanung**  
**FFH-Gebiet 5937-304 Luisenburg, Gipfel der Großen Kösseine und Kleines Labyrinth**



**Karte 2 Bestand und Bewertung** **Behörde**

**Blatt:** 1 von 3 **Kartenfertigung:** 08.10.2012

**Bearbeitung:**  
 Amt für Ernährung, Landwirtschaft und Forsten Bamberg  
 Bayerische Landesanstalt für Wald und Forstwirtschaft  
 Regierung von Oberfranken



**Originalmaßstab:** 1:5.000

Geobasisdaten:  
 Bayerische Vermessungsverwaltung ([www.geodaten.bayern.de](http://www.geodaten.bayern.de))  
 Fachdaten:  
 Bayerische Forstverwaltung ([www.forst.bayern.de](http://www.forst.bayern.de))  
 Bayerisches Landesamt für Umwelt ([www.lfu.bayern.de](http://www.lfu.bayern.de))

