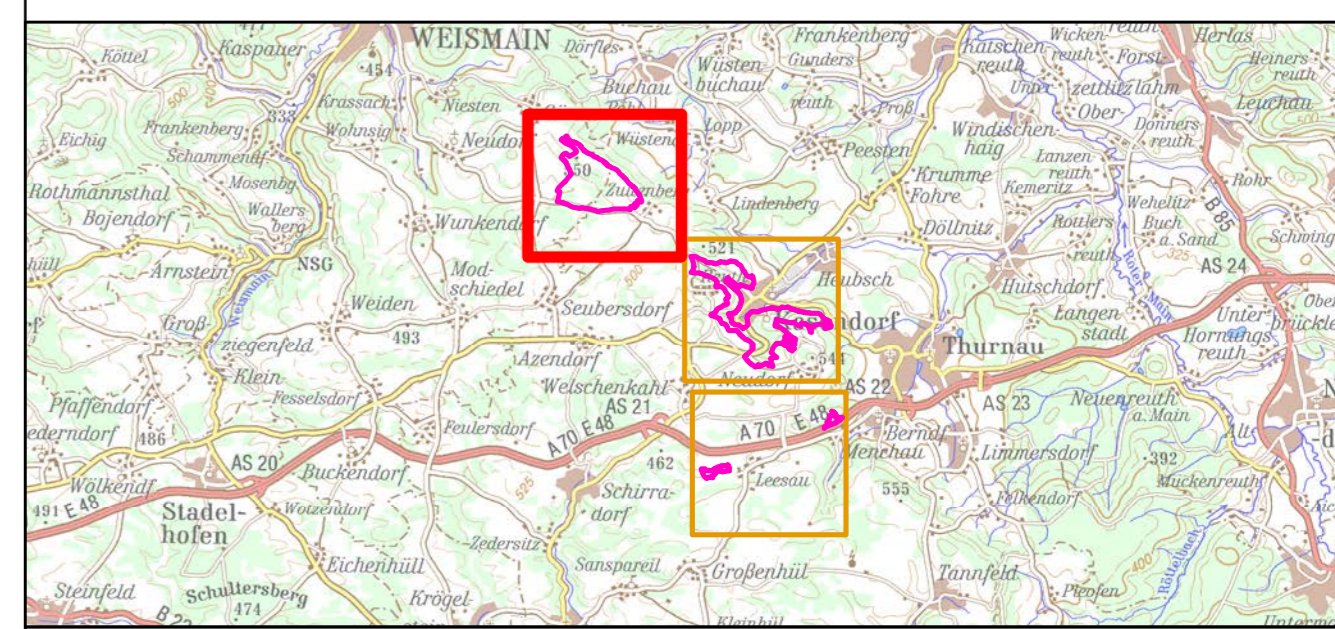


- FFH-Gebietsgrenze (auf Basis 1:5.000 nach BayNat2000V)

- Maßnahmen im Offenland**
- M1, Extensive Beweidung mit Schafen und/oder Ziegen, ggf. Pflegemahd
- M2, Entbuschung bzw. Auslichtung von Gehölzaufwuchs
- M3, Verminderung von Trittschäden durch Besucherlenkung
- M4, Extensive, i.d.R. zweischürige Mahd, ggf. Beweidung
- M5, Bewirtschaftungsintensität überprüfen, typische Artenvielfalt erhalten
- M6, Entwicklung beobachten, ggf. Gehölzaufwuchs entfernen
- M7, z. Zt. Keine Maßnahmen, Entwicklung beobachten

- Maßnahmen im Wald**
- 100 Fortführung der naturnahen Behandlung (siehe Text)
- 117 Totholz- und Biotopbaumanteil erhöhen
- 122 Totholzanteil erhöhen



Managementplan
FFH-Gebiet 5934-371
Albtraufhänge zwischen Goerau und Thurnau



Karte 3 Maßnahmen **Behörde**

Blatt: Blatt 1 von 3	Kartenfertigung: 27.06.2018
--------------------------------	---------------------------------------

Bearbeitung:
 Amt für Ernährung, Landwirtschaft und Forsten Bamberg
 Bayerische Landesanstalt für Wald und Forstwirtschaft
 Regierung von Oberfranken

BAYERISCHE FORSTVERWALTUNG

Dr. Pedro Gersberger, Bayreuth

Originalmaßstab: 1:5.000
 Geobasisdaten: Bayerische Vermessungsverwaltung (www.geodaten.bayern.de)
 Fachdaten: Bayerische Forstverwaltung (www.forst.bayern.de)
 Bayerisches Landesamt für Umwelt (www.lfu.bayern.de)

0 50 100 150 200 Meter

4449000 4449250 4449500 4449750 4450000 4450250 4450500 4450750 4451000 4451250 4451500 4451750 4452000