

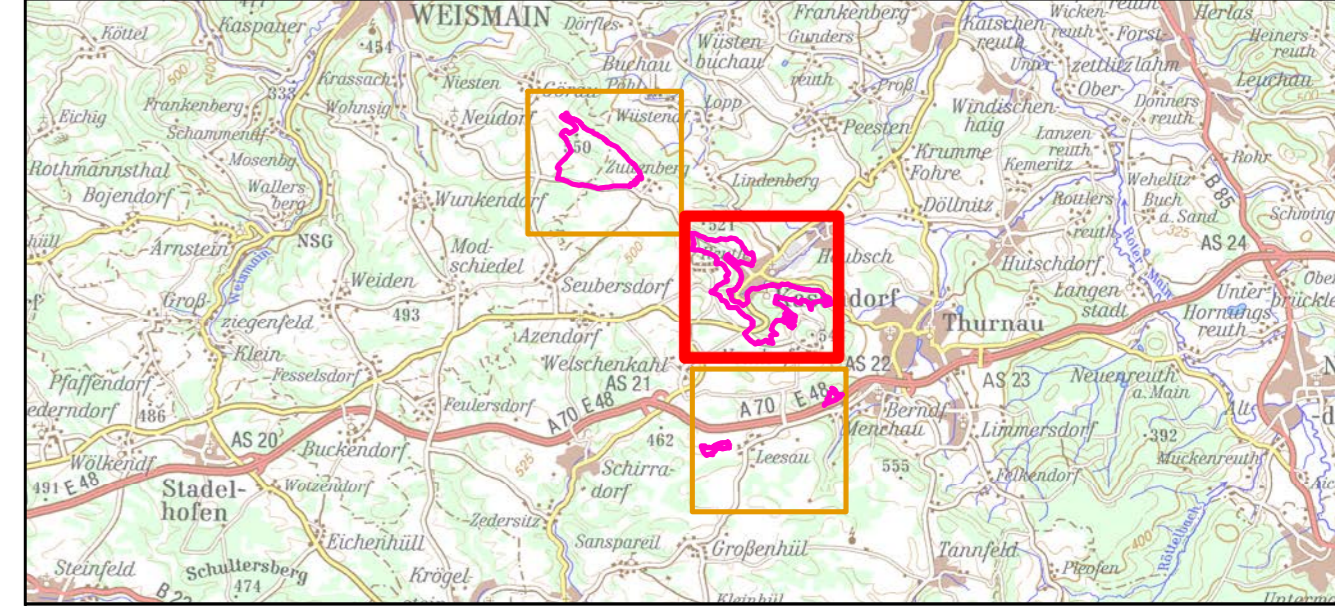
- FFH-Gebietsgrenze (auf Basis 1:5.000 nach BayNat2000V)
- Lebensraumtypen (im Standarddatenbogen genannt)**
- 6210, Kalkmagerrasen
  - 6210\*, Kalkmagerrasen mit Orchideen
  - 6510, Magere Flachland-Mähwiesen
  - 8160\*, Kalkschutthalden
  - 8210, Kalkfelsen mit Feilspaltenvegetation (B)
  - 8310, Höhlen und Halbhöhlen
  - 9130, Waldmeister-Buchenwälder (B)
  - 9150, Orchideen-Buchenwälder (B)
  - 9170, Labkraut-Eichen-Hainbuchenwälder (B)
- Lebensraumtypen (im Standarddatenbogen genannt, nicht vorkommend)**
- 5130, Wacholderheiden
  - 9160, Sternmieren-Eichen-Hainbuchenwälder
- Lebensraumtypen ( nicht im Standarddatenbogen genannt)**
- 9180\*, Schlucht- und Hangmischwälder
  - 6110, Kalkpionierstauden, Komplex mit 6210, 8210 - nicht dargestellt

Die Beschriftung der Offenlandflächen erfolgt in der Regel einzelflächenweise und enthält eine gebiets eindeutige Nummer, die flächenbezogene Bewertung des (Haupt-)Lebensraumtyps, ggf. ein Komplexkennzeichen (K) und ggf. ein Sternchen (\*) bei prioritären Lebensraumtypen. Die Bewertung der Arten wird in Klammern in der Legende angegeben. Die Gesamtbewertung der Wald-Lebensraumtypen und der durch die Forstverwaltung bearbeiteten Arten ist in Klammern hinter der entsprechenden Schutzgüterbezeichnung in der Legende genannt. Arten, die nicht im Standarddatenbogen aufgeführt sind, sind in der Regel nicht flächig erfasst worden.

Eine Bewertung für die nicht im Standarddatenbogen genannten Schutzgüter in der Zuständigkeit der Forstverwaltung ist nicht vorgesehen.

Kurzdefinition der Erhaltungszustände sind A = sehr gut, B = gut und C = mittel bis schlecht. Sternchen (\*) = prioritär (vom Verschwinden bedrohte Lebensraumtypen und Arten)

Die Abgrenzung der Waldflächen erfolgte nach den Vorgaben für die FFH-Kartierung, sie entspricht nicht zwingend den walddesigentlichen Vorgaben.



**Managementplan**  
**FFH-Gebiet 5934-371**  
**Albraufhänge zwischen Goerau und Thurnau**



**Karte 2 Bestand und Bewertung** **Behörde**

**Blatt:** Blatt 2 von 3 **Kartenfertigung:** 27.06.2018

**Bearbeitung:**  
 Amt für Ernährung, Landwirtschaft und Forsten Bamberg  
 Bayerische Landesanstalt für Wald und Forstwirtschaft  
 Regierung von Oberfranken

**BAYERISCHE FORSTVERWALTUNG**

Dr. Pedro Gersberger, Bayreuth

Originalmaßstab: 1:5.000 Geobasisdaten: Bayerische Vermessungsverwaltung (www.geodaten.bayern.de)

0 50 100 150 200 Meter Fachdaten: Bayerische Forstverwaltung (www.forst.bayern.de)

N

Bayerisches Landesamt für Umwelt (www.lfu.bayern.de)