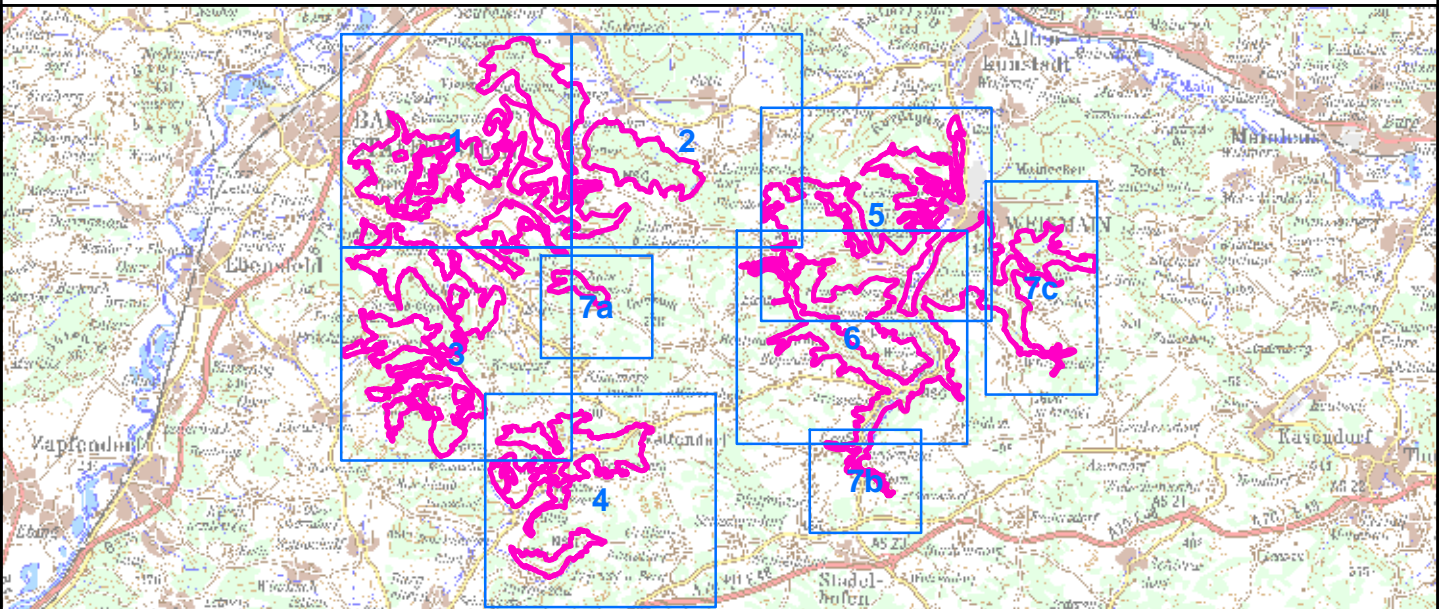




- Vogelschutzgebietsgrenze
- Eisvogel**
- 390 Erhalt naturbelassener, klarer Fließgewässer mit struktur- und deckungsgleicher Uferbestockung
  - 890 Erhalt überhängender oder senkrechter Abbruchkanten des Bodens zur Anlage von Nisthöhlen
- Neuntöter, Dorngrasmücke**
- 102 Bedeutende Struktur(en) erhalten, Hecken, Feldgehölze, Waldränder, extensives Offenland
- Schwarzspecht, Hohltaube**
- 103 Totholz- und biotopbaumreiche Bestände erhalten, Buchenaltbestände
  - 814 Habitatbäume erhalten, Höhlenbäume (Gesamtgebiet)
- Sperlingskauz**
- 100 Fortführung der naturnahen Behandlung (siehe Text) (Gesamtgebiet)
  - 814 Habitatbäume erhalten (Gesamtgebiet)
  - 823 Störungen in Kernhabitaten vermeiden (Gesamtgebiet)
- Uhu**
- 816 Einrichtung von Horstschutzzonen, die Kletterkonzepte gelten im vollem Umfang (s.Text)
  - 102 Erhalt von ungestörten Felsbiotopen und anderen potentiellen Bruthabitaten in Abstimmung mit den Nutzergruppen
- Wanderfalke**
- 816 Einrichtung von Horstschutzzonen, die Kletterkonzepte gelten im vollem Umfang (s.Text)
  - 102 Erhalt von ungestörten Felsbiotopen und anderen potentiellen Bruthabitaten in Abstimmung mit den Nutzergruppen
- Wespenbussard**
- 814 Habitatbäume erhalten, Horstbäume (Gesamtgebiet)
  - 823 Störungen in Kernhabitaten vermeiden (Gesamtgebiet)
  - 102 Bedeutende Struktur(en) erhalten, v.a. extensives Offenland als Nahrungshabitat (Gesamtgebiet)
- Baumfalke**
- 105 Lichte Bestände im Rahmen natürlicher Dynamik erhalten, Waldrandnähe und Hangwälder (Gesamtgebiet)
  - 102 Bedeutende Struktur(en) erhalten, Insekten- und Kleinvogelreiches Offenland (Gesamtgebiet)
- Baumpieper**
- 102 Bedeutende Struktur(en) erhalten, Baumhecken, extensives Offenland, aufgelichtete Waldbestände
  - 100 Fortführung der naturnahen Behandlung (siehe Text) (Gesamtgebiet)
- Pirol**
- 100 Fortführung der naturnahen Behandlung (siehe Text) (Gesamtgebiet)
- Wendehals**
- 102 Bedeutende Struktur(en) erhalten, höhlenreiche Streuobstwiesen im Kontakt mit Magerrasen und Waldrändern



Managementplanung

Vogelschutzgebiet 5933-471

Felsen- und Hangwälder im nördlichen Frankenjura

Karte 3 Maßnahmen	Behörde
<div>Blatt: 6 von 7</div>	<div>Kartenfertigung: 16.07.2010</div>
<div><b>Bearbeitung:</b></div> <div>Amt für Ernährung, Landwirtschaft und Forsten Bamberg Bayerische Landesanstalt für Wald und Forstwirtschaft Regierung von Oberfranken</div> <div>Planungsbüro: BfÖS</div>	
<div>Originalmaßstab: 1:10.000</div> <div>0 100 200 300 400 Meter</div> <div>N</div> <div><div>Geobasisdaten: Bayerische Vermessungsverwaltung (<a href="http://www.geodaten.bayern.de">www.geodaten.bayern.de</a>) Fachdaten: Bayerische Forstverwaltung (<a href="http://www.forst.bayern.de">www.forst.bayern.de</a>) Bayerisches Landesamt für Umwelt (<a href="http://www.lfu.bayern.de">www.lfu.bayern.de</a>)</div><div></div></div>	