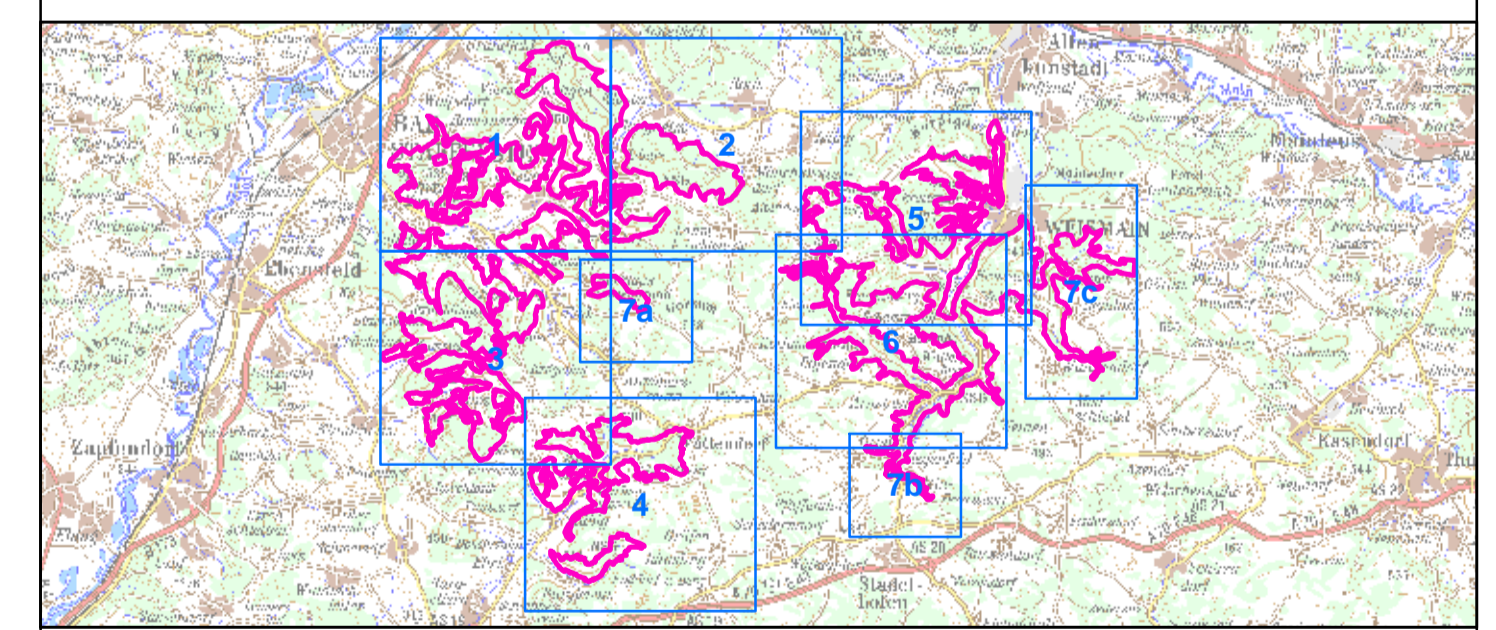


- Vogelschutzgebietsgrenze
- Revierzentren der Vogelarten des Anhang I der SPA-Richtlinie (im Standard- Datenbogen genannt)
- A229, Eisvogel, Alcedo atthis (B)
 - A338, Neuntöter, Lanius collurio (A)
 - A236, Schwarzspecht, Dryocopus martius (B)
 - A217, Sperlingskauz, Glaucidium passerinum (B)
 - A215, Uhu, Bubo bubo (B)
 - A103, Wanderfalke, Falco peregrinus (B)
 - A072, Wespenbussard, Pernis apivorus (B)
- Revierzentren der Vogelarten des Anhang I der SPA-Richtlinie (nicht im Standard- Datenbogen genannt)
- A246, Heidelerche, Lullula arborea (nicht bewertet)
 - A238, Mittelspecht, Dendrocopos medius (nicht bewertet)
 - A234, Grauspecht, Picus canus (nicht bewertet)
 - A223, Raufußkauz, Aegolius funereus (nicht bewertet)
- Revierzentren der Zugvögel nach Artikel 4(2) der SPA-Richtlinie (im Standard- Datenbogen genannt)
- A099, Baumfalke, Falco subbuteo (B)
 - A256, Baumpieper, Anthus trivialis (A)
 - A309, Dorngrasmücke, Sylvia communis (B)
 - A207, Hohltaube, Columba oenas (B)
 - A337, Pirol, Oriolus oriolus (C)
 - A233, Wendehals, Jynx torquilla (B)
- Revierzentren der Zugvögel nach Artikel 4(2) der SPA-Richtlinie und weiterer Charakterarten (nicht im Standard- Datenbogen genannt)
- A322, Trauerschnäpper, Ficedula hypoleuca (nicht bewertet)
 - A240, Kleinspecht, Dryobates minor (nicht bewertet)
 - A113, Wachtel, Coturnix coturnix (nicht bewertet)
 - A235, Grünspecht, Picus viridis (nicht bewertet)
 - A347, Dohle, Coloeus monedula (nicht bewertet)
 - A999, Feldlerche, Alauda arvensis (nicht bewertet)



Managementplanung
Vogelschutzgebiet 5933-471
Felsen- und Hangwälder im nördlichen Frankenjura

Karte 2 Bestand und Bewertung Behörde

Blatt: 7 von 7	Kartenfertigung: 16.07.2010
--------------------------	---------------------------------------

Bearbeitung:
 Amt für Ernährung, Landwirtschaft und Forsten Bamberg
 Bayerische Landesanstalt für Wald und Forstwirtschaft
 Regierung von Oberfranken

Planungsbüro: BfÖS

Originalmaßstab: 1:10.000

Geobasisdaten:
 Bayerische Vermessungsverwaltung (www.geodaten.bayern.de)
 Fachdaten:
 Bayerische Forstverwaltung (www.forst.bayern.de)
 Bayerisches Landesamt für Umwelt (www.lfu.bayern.de)

0 100 200 300 400 Meter