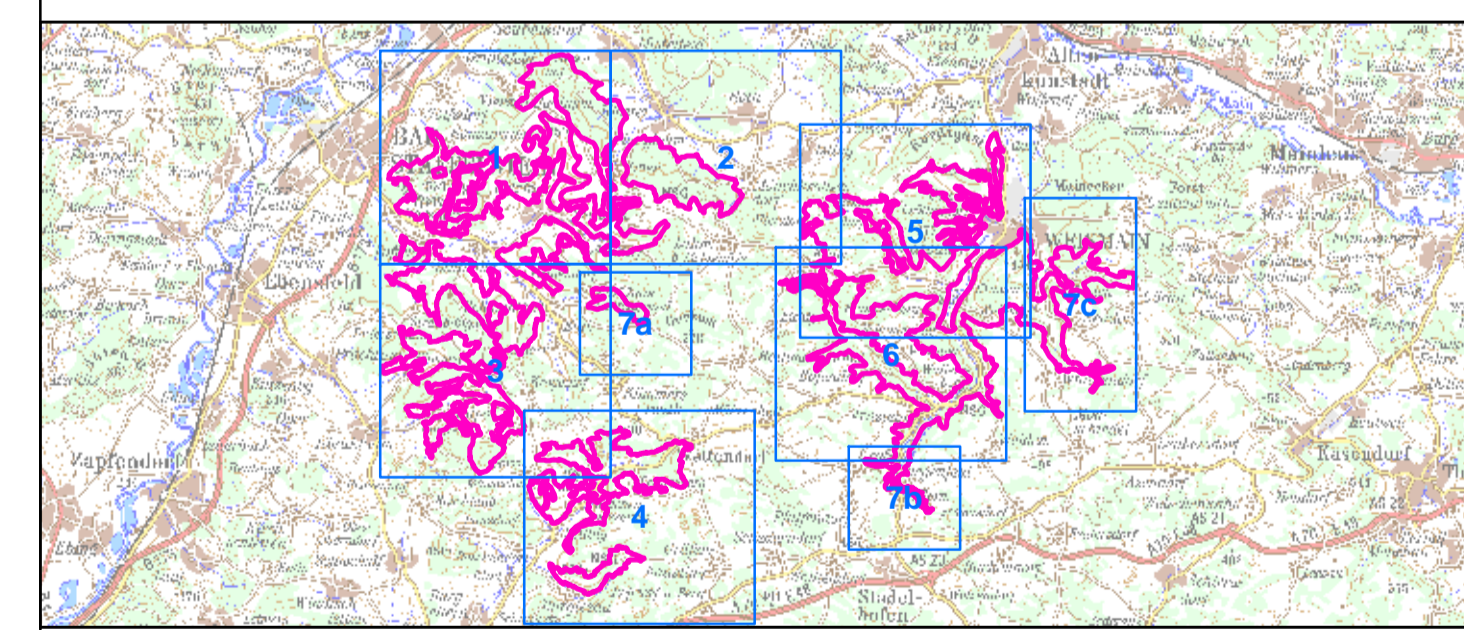


- Vogelschutzgebietsgrenze
- Revierzentren der Vogelarten des Anhang I der SPA-Richtlinie (im Standard-Datenbogen genannt)**
- ▶ A229, Eisvogel, Alcedo atthis (B)
- ▶ A338, Neuntöter, Lanius collurio (A)
- ▶ A236, Schwarzspecht, Dryocopus martius (B)
- ▶ A217, Sperlingskauz, Glaucidium passerinum (B)
- ▶ A215, Uhu, Bubo bubo (B)
- ▶ A103, Wanderfalke, Falco peregrinus (B)
- ▶ A072, Wespenbussard, Pernis apivorus (B)
- Revierzentren der Vogelarten des Anhang I der SPA-Richtlinie (nicht im Standard-Datenbogen genannt)**
- ▶ A246, Heidelerche, Lullula arborea (nicht bewertet)
- ▶ A238, Mittelspecht, Dendrocopos medius (nicht bewertet)
- ▶ A234, Grauspecht, Picus canus (nicht bewertet)
- ▶ A223, Raufußkauz, Aegolius funereus (nicht bewertet)
- Revierzentren der Zugvögel nach Artikel 4(2) der SPA-Richtlinie (im Standard-Datenbogen genannt)**
- ▶ A099, Baumfalke, Falco subbuteo (B)
- ▶ A256, Baumpieper, Anthus trivialis (A)
- ▶ A309, Dorngrasmücke, Sylvia communis (B)
- ▶ A207, Hohltaube, Columba oenas (B)
- ▶ A337, Pirol, Oriolus oriolus (C)
- ▶ A233, Wendehals, Jynx torquilla (B)
- Revierzentren der Zugvögel nach Artikel 4(2) der SPA-Richtlinie und weiterer Charakterarten (nicht im Standard-Datenbogen genannt)**
- ▶ A322, Trauerschnäpper, Ficedula hypoleuca (nicht bewertet)
- ▶ A240, Kleinspecht, Dryobates minor (nicht bewertet)
- ▶ A113, Wachtel, Coturnix coturnix (nicht bewertet)
- ▶ A235, Grünspecht, Picus viridis (nicht bewertet)
- ▶ A347, Dohle, Coloeus monedula (nicht bewertet)
- ▶ A999, Feldlerche, Alauda arvensis (nicht bewertet)



**Managementplanung**  
**Vogelschutzgebiet 5933-471**  
**Felsen- und Hangwälder im nördlichen Frankenjura**



**Karte 2 Bestand und Bewertung** Behörde

<b>Blatt:</b> 4 von 7	<b>Kartenfertigung:</b> 16.07.2010
--------------------------	---------------------------------------

**Bearbeitung:**  
 Amt für Ernährung, Landwirtschaft und Forsten Bamberg  
 Bayerische Landesanstalt für Wald und Forstwirtschaft  
 Regierung von Oberfranken

Planungsbüro: BfÖS

Originalmaßstab: 1:10.000

Geobasisdaten: Bayerische Vermessungsverwaltung (www.geodaten.bayern.de)  
 Fachdaten: Bayerische Forstverwaltung (www.forst.bayern.de)  
 Bayerisches Landesamt für Umwelt (www.lfu.bayern.de)

0 100 200 300 400 Meter N