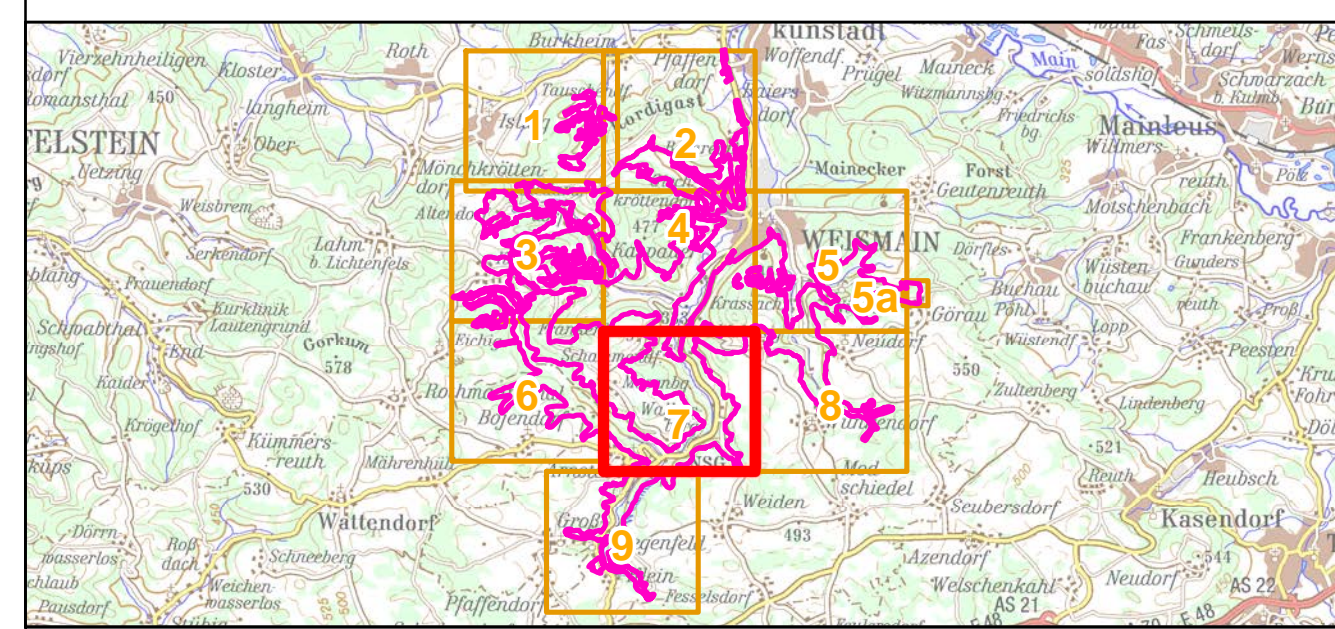


- FFH-Gebietsgrenze (BayNatN2000-Verordnung 2016)
  - Grenze Staatswald
  - Grenze Landkreise
  - Fließgewässer aus Flurkarte
- Wald-Maßnahmen**
- 100 Fortführung der naturnahen Behandlung (siehe Text)
  - 122 Totholzanteil erhöhen
- Offenland-Maßnahmen für Lebensraumtypen im Standarddatenbogen genannt**
- M1; Extensive Beweidung mit Schafen und/oder Ziegen einschl. Weideflächenpflege
  - M2; Entbuschung bzw. Auslichtung von Gehölzaufwuchs (LRT 6110\*)
  - M3; Wiederherstellung verbuschter Kalkmagerrasen
  - M4; Regeneration von Kalkmagerrasen durch Beweidung
  - M5 Beweidungsverbund fördern (6210, 5130)
  - M6; Schaffung bzw. Verbreiterung von Uferlandstreifen (LRT 6430) - nicht dargestellt
  - M6; Schaffung bzw. Verbreiterung von Uferlandstreifen (LRT 6430) - nicht dargestellt
  - M7; Extensive Mahdnutzung, ggf. extensive Beweidung (LRT 6510, 6230\*)
  - M8; Bewirtschaftungsintensität überprüfen
  - M9; Entbuschung bzw. Auslichtung von Gehölzaufwuchs (LRT 8160)
  - M10; Felsfreistellung
  - M11; Bewahrung der Höhlen in ihrer Natürlichkeit
  - M14 Wiederherstellung der Durchgängigkeit von Fließgewässern
  - M16; Erhaltung und Wiederherstellung der gewässertypischen Strukturen (LRT 3260, s. Text)
- Offenland-Maßnahmen für Lebensraumtypen nicht im Standarddatenbogen genannt**
- M7; Extensive Mahdnutzung, ggf. extensive Beweidung (LRT 6230\*)
  - M12; Sicherung oder Wiederherstellung des Wasserhaushalts (LRT 7220\*)
  - M13; Gelegentliche Mahd (LRT 7230)
- Maßnahmen für Anhang-II-Arten**
- Mühlkoppe, Bachneunaue
    - M 14 Wiederherstellung der Durchgängigkeit von Fließgewässern
  - Dreimänniges Zwerglengenmoos
    - M15; Sicherung einer leichten Felsbeschattung
  - Großes Mausohr
    - M17; Gezielte Maßnahmen zum Schutz von Fledermausquartieren
    - M18; Regelung des Geocachings in Fledermausquartieren
    - M19; Dauerbeobachtung
    - 100 Fortführung der naturnahen Behandlung (siehe Text)
  - Spanische Flagge
    - 803 Grabenpflege an den Artenschutz anpassen
    - 823 Störungen in Kernhabitaten vermeiden, Wasserdostbestände
  - Grünes Koboldmoos
    - 100 Fortführung der naturnahen Behandlung (siehe Text)
  - 103 Totholz- und biotopbaumreiche Bestände erhalten
  - 790, Information der Waldbesitzer



**Managementplan**  
**FFH-Gebiet 5933-371 Trockenrasen, Wiesen und Wälder um Weismain**



Karte 3 Maßnahmen Behörde

Blatt: Blatt 7 von 9 Kartenfertigung: 22.01.2018

**Bearbeitung:**  
 Amt für Ernährung, Landwirtschaft und Forsten Bamberg  
 Bayerische Landesanstalt für Wald und Forstwirtschaft  
 Regierung von Oberfranken

**BAYERISCHE FORSTVERWALTUNG**

Planungsgruppe Landschaft, Nürnberg

Originalmaßstab: 1:5.000 Geobasisdaten: Bayerische Vermessungsverwaltung (www.geodaten.bayern.de)  
 Fachdaten: Bayerische Forstverwaltung (www.forst.bayern.de)  
 Bayerisches Landesamt für Umwelt (www.lfu.bayern.de)

0 50 100 150 200 Meter N