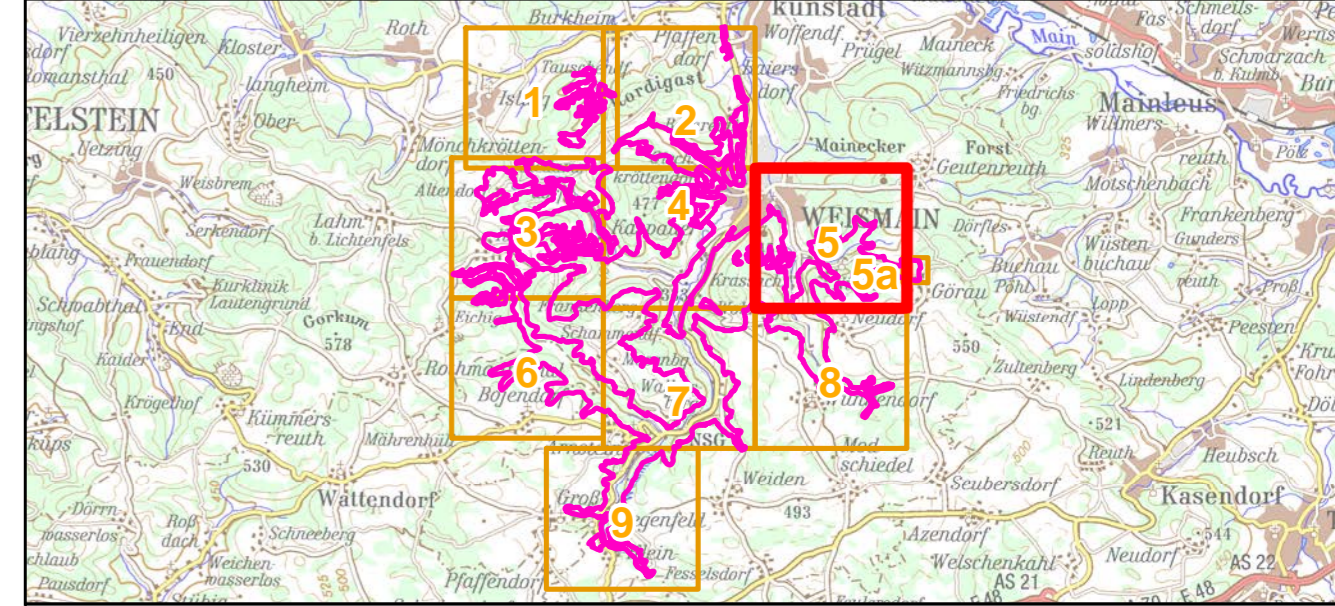


- FFH-Gebietsgrenze (BayNatN2000-Verordnung 2016)
 - Grenze Staatswald
 - Grenze Landkreise
 - Fließgewässer aus Flurkarte
- Wald-Maßnahmen**
- 100 Fortführung der naturnahen Behandlung (siehe Text)
 - 122 Totholzanteil erhöhen
- Offenland-Maßnahmen für Lebensraumtypen im Standarddatenbogen genannt**
- M1; Extensive Beweidung mit Schafen und/oder Ziegen einschl. Weideflächenpflege
 - M2; Entbuschung bzw. Auslichtung von Gehölzaufwuchs (LRT 6110*)
 - M3; Wiederherstellung verbuschter Kalkmagerrasen
 - M4; Regeneration von Kalkmagerrasen durch Beweidung
 - M5 Beweidungsverbund fördern (6210, 5130)
 - M6; Schaffung bzw. Verbreiterung von Uferstrandstreifen (LRT 6430) - nicht dargestellt
 - M6; Schaffung bzw. Verbreiterung von Uferstrandstreifen (LRT 6430) - nicht dargestellt
 - M7; Extensive Mahdnutzung, ggf. extensive Beweidung (LRT 6510, 6230*)
 - M8; Bewirtschaftungsintensität überprüfen
 - M9; Entbuschung bzw. Auslichtung von Gehölzaufwuchs (LRT 8160)
 - M10; Felsfreistellung
 - M11; Bewahrung der Höhlen in ihrer Natürlichkeit
 - M14 Wiederherstellung der Durchgängigkeit von Fließgewässern
 - M16; Erhaltung und Wiederherstellung der gewässertypischen Strukturen (LRT 3260, s. Text)
- Offenland-Maßnahmen für Lebensraumtypen nicht im Standarddatenbogen genannt**
- M7; Extensive Mahdnutzung, ggf. extensive Beweidung (LRT 6230*)
 - M12; Sicherung oder Wiederherstellung des Wasserhaushalts (LRT 7220*)
 - M13; Gelegentliche Mahd (LRT 7230)
- Maßnahmen für Anhang-II-Arten**
- Mühhkoppe, Bachneunaue
 - M 14 Wiederherstellung der Durchgängigkeit von Fließgewässern
 - Dreimänniges Zwergglenmoos
 - M15; Sicherung einer leichten Felsbeschattung
 - Großes Mausohr
 - M17; Gezielte Maßnahmen zum Schutz von Fledermausquartieren
 - M18; Regelung des Geocachings in Fledermausquartieren
 - M19; Dauerbeobachtung
 - 100 Fortführung der naturnahen Behandlung (siehe Text)
 - Spanische Flagge
 - 803 Grabenpflege an den Artenschutz anpassen
 - 823 Störungen in Kernhabitaten vermeiden, Wasserdostbestände
 - Grünes Koboldmoos
 - 100 Fortführung der naturnahen Behandlung (siehe Text)
 - 103 Totholz- und biotopbaumreiche Bestände erhalten
 - 790, Information der Waldbesitzer



Managementplan
FFH-Gebiet 5933-371 Trockenrasen, Wiesen und Wälder um Weismain



Karte 3 Maßnahmen **Behörde**

Blatt: Blatt 5 mit Ausschnitt 5a von 9 **Kartenfertigung:** 22.01.2018

Bearbeitung:
 Amt für Ernährung, Landwirtschaft und Forsten Bamberg
 Bayerische Landesanstalt für Wald und Forstwirtschaft
 Regierung von Oberfranken

BAYERISCHE FORSTVERWALTUNG

Planungsgruppe Landschaft, Nürnberg

Originalmaßstab: 1:5.000
 Geobasisdaten: Bayerische Vermessungsverwaltung (www.geodaten.bayern.de)
 Fachdaten: Bayerische Forstverwaltung (www.forst.bayern.de)
 Bayerisches Landesamt für Umwelt (www.lfu.bayern.de)

0 50 100 150 200 Meter