



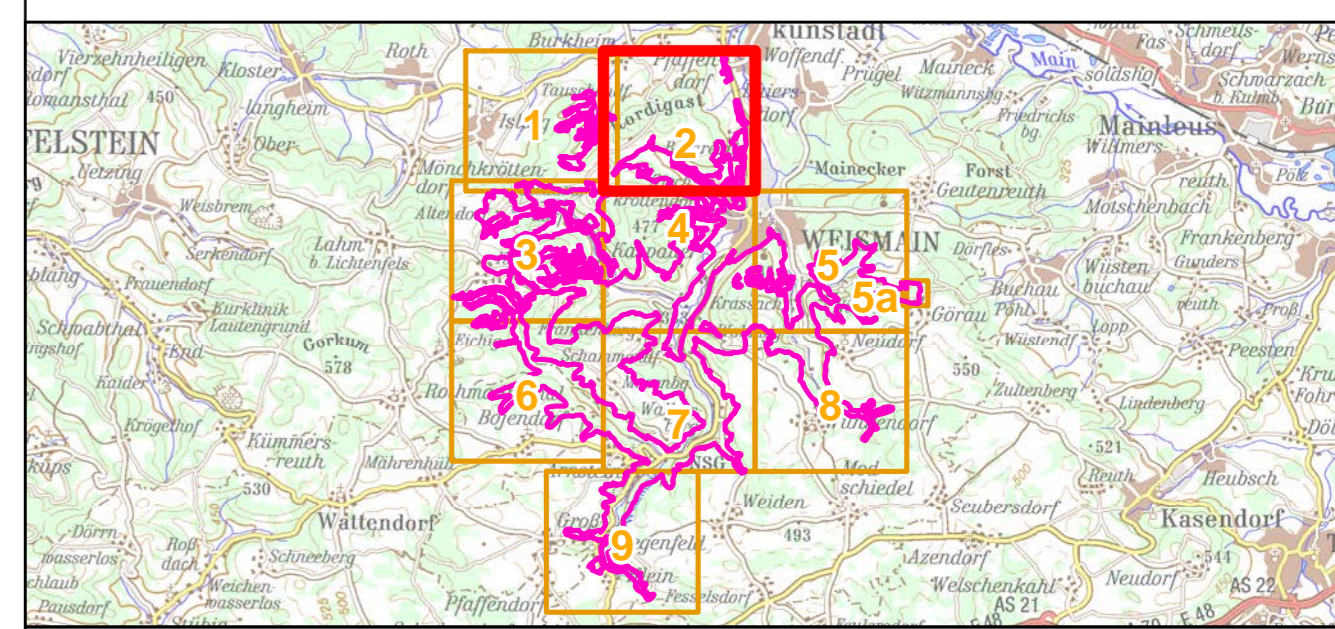
FFH-Gebietsgrenze (BayNatN2000-Verordnung 2016)
 Grenz Staatswald
 Grenze Landkreise
 Fließgewässer aus Flurkarte

Wald-Maßnahmen
 100 Fortführung der naturnahen Behandlung (siehe Text)
 122 Totholzanteil erhöhen

Offenland-Maßnahmen für Lebensraumtypen im Standarddatenbogen genannt
 M1; Extensive Beweidung mit Schafen und/oder Ziegen einschl. Weideflächenpflege
 M2; Entbuschung bzw. Auslichtung von Gehölzaufwuchs (LRT 6110*)
 M3; Wiederherstellung verbuschter Kalkmagerrasen
 M4; Regeneration von Kalkmagerrasen durch Beweidung
 M5 Beweidungsverbund fördern (6210, 5130)
 M6; Schaffung bzw. Verbreiterung von Uferstrandstreifen (LRT 6430) - nicht dargestellt
 M6; Schaffung bzw. Verbreiterung von Uferstrandstreifen (LRT 6430) - nicht dargestellt
 M7; Extensive Mahdnutzung, ggf. extensive Beweidung (LRT 6510, 6230*)
 M8; Bewirtschaftungsintensität überprüfen
 M9; Entbuschung bzw. Auslichtung von Gehölzaufwuchs (LRT 8160)
 M10; Felsfreistellung
 M11; Bewahrung der Höhlen in ihrer Natürlichkeit
 M14 Wiederherstellung der Durchgängigkeit von Fließgewässern
 M16; Erhaltung und Wiederherstellung der gewässertypischen Strukturen (LRT 3260, s. Text)

Offenland-Maßnahmen für Lebensraumtypen nicht im Standarddatenbogen genannt
 M7; Extensive Mahdnutzung, ggf. extensive Beweidung (LRT 6230*)
 M12; Sicherung oder Wiederherstellung des Wasserhaushalts (LRT 7220*)
 M13; Gelegentliche Mahd (LRT 7230)

Maßnahmen für Anhang-II-Arten
 Mühlikoppe, Bachneunaue
 M 14 Wiederherstellung der Durchgängigkeit von Fließgewässern
 Dreimänniges Zwerglengenmoos
 M15; Sicherung einer leichten Felsbeschattung
 Großes Mausohr
 M17; Gezielte Maßnahmen zum Schutz von Fledermausquartieren
 M18; Regelung des Geocachings in Fledermausquartieren
 M19; Dauerbeobachtung
 100 Fortführung der naturnahen Behandlung (siehe Text)
 Spanische Flagge
 803 Grabenpflege an den Artenschutz anpassen
 823 Störungen in Kernhabitaten vermeiden, Wasserrostbestände
 Grünes Koboldmoos
 100 Fortführung der naturnahen Behandlung (siehe Text)
 103 Totholz- und biotopbaumreiche Bestände erhalten
 790, Information der Waldbesitzer



Managementplan
FFH-Gebiet 5933-371 Trockenrasen, Wiesen und Wälder um Weismain

Karte 3 Maßnahmen **Behörde**

Blatt: Blatt 2 von 9 **Kartenfertigung:** 22.01.2018

Bearbeitung:
 Amt für Ernährung, Landwirtschaft und Forsten Bamberg
 Bayerische Landesanstalt für Wald und Forstwirtschaft
 Regierung von Oberfranken

Planungsgruppe Landschaft, Nürnberg **BAYERISCHE FORSTVERWALTUNG**

Originalmaßstab: 1:5.000 **PLANUNGSGRUPPE LANDSCHAFT**

Geobasisdaten:
 Bayerische Vermessungsverwaltung (www.geodaten.bayern.de)
 Fachdaten:
 Bayerische Forstverwaltung (www.forst.bayern.de)
 Bayerisches Landesamt für Umwelt (www.lfu.bayern.de)

0 50 100 150 200 Meter N