

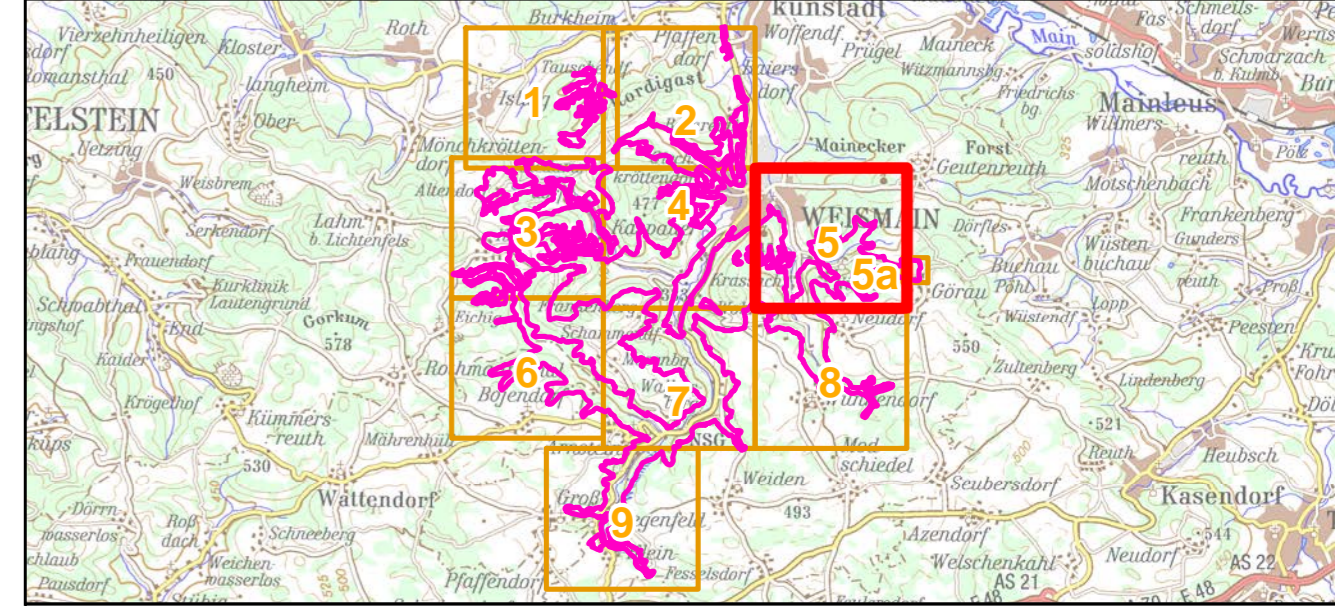
- FFH-Gebietsgrenze (BayNat2000-Verordnung 2016)
- Grenze Staatswald
- Grenze Landkreise
- Lebensraumtypen (im Standarddatenbogen genannt)**
- 3260, Fließgewässer mit flutender Wasservegetation
- 5130, Wacholderheiden
- 5130, Wacholderheiden im Komplex mit 6110\*, Kalkpionierassen
- 6110\*, Kalkpionierassen
- 6110\*, Kalkpionierassen im Komplex mit 8210, Kalkfelsen mit Felsspaltenvegetation
- 6210, Kalkmagerrasen
- 6210\*, Kalkmagerrasen mit Orchideen
- 6210, Kalkmagerrasen im Komplex mit 6110\*, Kalkpionierassen
- 6510, Magere Flachland-Mähwiesen
- 8160\*, Kalkschutthalden
- 8210, Kalkfelsen mit Felsspaltenvegetation
- 9130, Waldmeister-Buchenwälder (B)
- 9150, Orchideen-Buchenwälder (B)
- 9180\*, Schlucht- und Hangmischwälder (B)
- 91E0\*, Weichholzwälder mit Erle, Esche und Weide (B)
- 8310, Höhlen und Halbhöhlen
- Lebensraumtypen (nicht im Standarddatenbogen genannt)**
- 6230\*, Artenreiche Borstgrasrasen
- 7220\*, Kalktuffquellen
- 7230, Kalkreiche Niedermooere
- 9170, Labkraut-Eichen-Hainbuchenwälder
- 91U0, Steppen-Kiefernwälder
- Zusatzinformationen**
- Geschützte Biotope nach § 30 BNatSchG u. Art. 23 BayNatSchG im Offenland
- Geschützte Biotope nach § 30 BNatSchG u. Art. 23 BayNatSchG, kleinflächig

Die Beschriftung der Offenlandflächen erfolgt in der Regel einzelflächenweise und enthält eine gebiets eindeutige Nummer, die flächenbezogene Bewertung des (Haupt-)Lebensraumtyps, ggf. ein Komplexkennzeichen (K) und ggf. ein Sternchen (\*) bei prioritären Lebensraumtypen. Die Bewertung der Arten wird in Klammern in der Legende angegeben. Die Gesamtbewertung der Wald-Lebensraumtypen und der durch die Forstverwaltung bearbeiteten Arten ist in Klammern hinter der entsprechenden Schutzgutbezeichnung in der Legende genannt. Arten, die nicht im Standarddatenbogen aufgeführt sind, sind in der Regel nicht flächig erfasst worden.

Eine Bewertung für die nicht im Standarddatenbogen genannten Schutzgüter in der Zuständigkeit der Forstverwaltung ist nicht vorgesehen.

Kurzdefinition der Erhaltungszustände sind A = sehr gut, B = gut und C = mittel bis schlecht. Sternchen (\*) = prioritär (vom Verschwinden bedrohte Lebensraumtypen und Arten)

Die Abgrenzung der Waldflächen erfolgte nach den Vorgaben für die FFH-Kartierung, sie entspricht nicht zwingend den walddesigentlichen Vorgaben.



### Managementplan FFH-Gebiet 5933-371 Trockenrasen, Wiesen und Wälder um Weismain



Karte 2.1 Bestand und Bewertung - Lebensraumtypen Behörde

Blatt: Blatt 5 mit Ausschnitt 5a von 9 Kartenfertigung: 22.01.2018

**Bearbeitung:**  
Amt für Ernährung, Landwirtschaft und Forsten Bamberg  
Bayerische Landesanstalt für Wald und Forstwirtschaft  
Regierung von Oberfranken



Planungsgruppe Landschaft, Nürnberg

Originalmaßstab: 1:5.000  
Geobasisdaten: Bayerische Vermessungsverwaltung (www.geodaten.bayern.de)  
Fachdaten: Bayerische Forstverwaltung (www.forst.bayern.de)  
Bayerisches Landesamt für Umwelt (www.lfu.bayern.de)

