

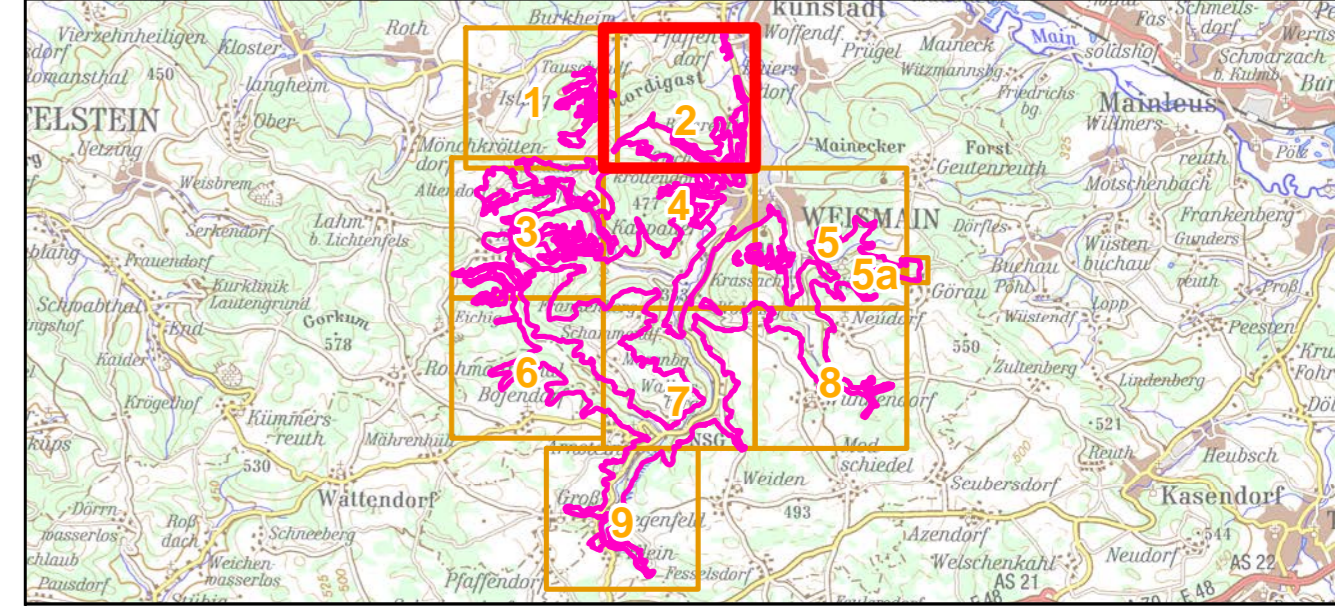
- FFH-Gebietsgrenze (BayNat2000-Verordnung 2016)
- Grenze Staatswald
- Grenze Landkreise
- Lebensraumtypen (im Standarddatenbogen genannt)**
- 3260, Fließgewässer mit flutender Wasservegetation
- 5130, Wacholderheiden
- 5130, Wacholderheiden im Komplex mit 6110*, Kalkpionierassen
- 6110*, Kalkpionierassen
- 6110*, Kalkpionierassen im Komplex mit 8210, Kalkfelsen mit Felsspaltenvegetation
- 6210, Kalkmagerrasen
- 6210*, Kalkmagerrasen mit Orchideen
- 6210, Kalkmagerrasen im Komplex mit 6110*, Kalkpionierassen
- 6510, Magere Flachland-Mähwiesen
- 8160*, Kalkschutthalden
- 8210, Kalkfelsen mit Felsspaltenvegetation
- 9130, Waldmeister-Buchenwälder (B)
- 9150, Orchideen-Buchenwälder (B)
- 9180*, Schlucht- und Hangmischwälder (B)
- 91E0*, Weichholzauwälder mit Erle, Esche und Weide (B)
- 8310, Höhlen und Halbhöhlen
- Lebensraumtypen (nicht im Standarddatenbogen genannt)**
- 6230*, Artenreiche Borstgrasrasen
- 7220*, Kalktuffquellen
- 7230, Kalkreiche Niedermoore
- 9170, Labkraut-Eichen-Hainbuchenwälder
- 91U0, Steppen-Kiefernwälder
- Zusatzinformationen**
- Geschützte Biotop nach § 30 BNatSchG u. Art. 23 BayNatSchG im Offenland

Die Beschriftung der Offenlandflächen erfolgt in der Regel einzelflächenweise und enthält eine gebiets eindeutige Nummer, die flächenbezogene Bewertung des (Haupt-)Lebensraumtyps, ggf. ein Komplexkennzeichen (K) und ggf. ein Sternchen (*) bei prioritären Lebensraumtypen. Die Bewertung der Arten wird in Klammern in der Legende angegeben. Die Gesamtbewertung der Wald-Lebensraumtypen und der durch die Forstverwaltung bearbeiteten Arten ist in Klammern hinter der entsprechenden Schutzgutbezeichnung in der Legende genannt. Arten, die nicht im Standarddatenbogen aufgeführt sind, sind in der Regel nicht flächig erfasst worden.

Eine Bewertung für die nicht im Standarddatenbogen genannten Schutzgüter in der Zuständigkeit der Forstverwaltung ist nicht vorgesehen.

Kurzdefinition der Erhaltungszustände sind A = sehr gut, B = gut und C = mittel bis schlecht. Sternchen (*) = prioritär (vom Verschwinden bedrohte Lebensraumtypen und Arten)

Die Abgrenzung der Waldflächen erfolgte nach den Vorgaben für die FFH-Kartierung, sie entspricht nicht zwingend den walddesetzlichen Vorgaben.



Managementplan
FFH-Gebiet 5933-371 Trockenrasen, Wiesen und Wälder um Weismain

NATURA 2000

Karte 2.1 Bestand und Bewertung - Lebensraumtypen Behörde

Blatt: Blatt 2 von 9	Kartenfertigung: 19.01.2018
--------------------------------	---------------------------------------

Bearbeitung:
 Amt für Ernährung, Landwirtschaft und Forsten Bamberg
 Bayerische Landesanstalt für Wald und Forstwirtschaft
 Regierung von Oberfranken

BAYERISCHE FORSTVERWALTUNG

Planungsgruppe Landschaft, Nürnberg PLANUNGSGRUPPE LANDSCHAFT

Originalmaßstab: 1:5.000

Geobasisdaten:
 Bayerische Vermessungsverwaltung (www.geodaten.bayern.de)
 Fachdaten:
 Bayerische Forstverwaltung (www.forst.bayern.de)
 Bayerisches Landesamt für Umwelt (www.lfu.bayern.de)

0 50 100 150 200 Meter

N