

- FFH-Gebietsgrenze (BayNatN2000-Verordnung 2016)
 - Grenze Staatswald
 - Grenze Landkreise
- Arten (Anhang II FFH-RL, im Standarddatenbogen genannt)**
- 1379, Dreimänniges Zwergglungenmoos, *Mannia triandra* (C)
 - Artnachweis
 - 1386, Grünes Koboldmoos, *Buxbaumia viridis* (B)
 - Fundpunkt direkter Nachweis
 - Nachweise aus ASK 2016
 - Wuchsort
 - 1078, Spanische Flagge, *Euplagia quadripunctaria* (B)
 - Saughabitat mit Nachweis
 - Saughabitat ohne Nachweis
 - 1324, Großes Mausohr, *Myotis myotis* (B)
 - Jagdhabitat
 - Einzelfund
 - Winterquartier
 - Wochenstube
 - 1163, Mühlkoppe, *Cottus gobio* (C)
 - Gewässerlebensraum
- Gemeldete Anhang-II-Arten ohne Nachweis
- 1065, Skabiosen-Schreckenfalter, *Euphydryas aurinia*
 - 1096, Bachneunauge, *Lampetra planeri*

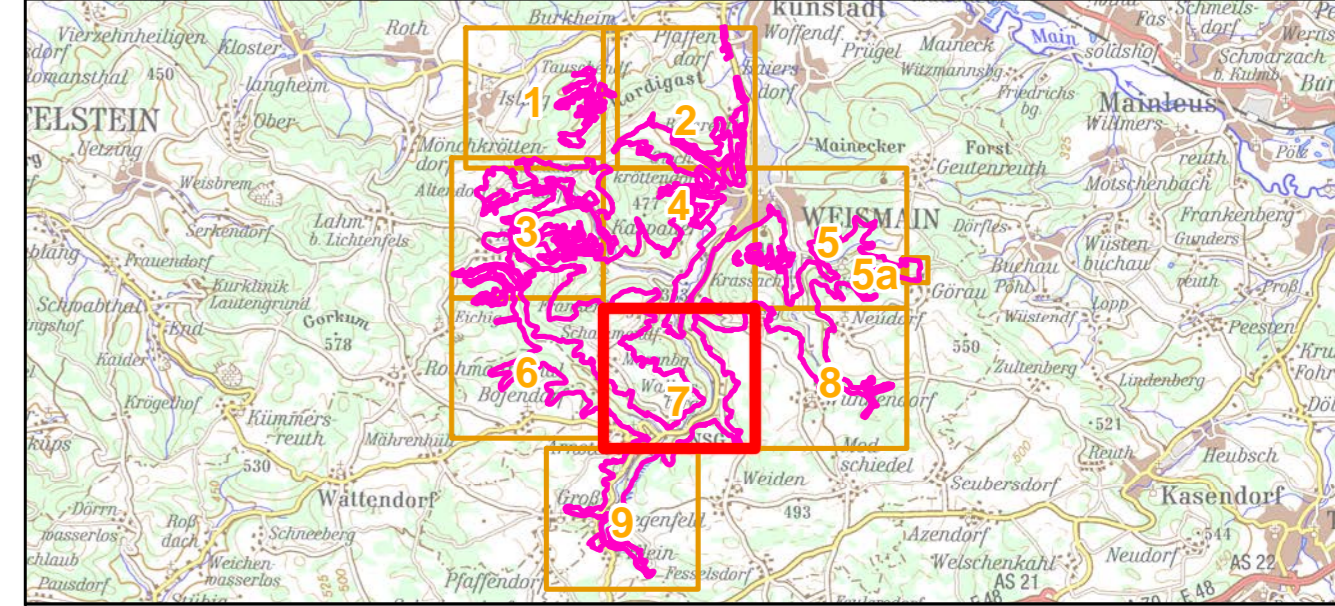
- Arten (Anhang II FFH-RL, nicht im Standarddatenbogen genannt)**
- 1308, Mopsfledermaus, *Barbastella barbastellus*
 - Einzelfund
 - Winterquartier

Die Beschriftung der Offenlandflächen erfolgt in der Regel einzelflächenweise und enthält eine gebiets eindeutige Nummer, die flächenbezogene Bewertung des (Haupt-)Lebensraumtyps, ggf. ein Komplexkennzeichen (K) und ggf. ein Sternchen (*) bei prioritären Lebensraumtypen. Die Bewertung der Arten wird in Klammern in der Legende angegeben. Die Gesamtbewertung der Wald-Lebensraumtypen und der durch die Forstverwaltung bearbeiteten Arten ist in Klammern hinter der entsprechenden Schutzgutbezeichnung in der Legende genannt. Arten, die nicht im Standarddatenbogen aufgeführt sind, sind in der Regel nicht flächig erfasst worden.

Eine Bewertung für die nicht im Standarddatenbogen genannten Schutzgüter in der Zuständigkeit der Forstverwaltung ist nicht vorgesehen.

Kurzdefinition der Erhaltungszustände sind A = sehr gut, B = gut und C = mittel bis schlecht. Sternchen (*) = prioritär (vom Verschwinden bedrohte Lebensraumtypen und Arten)

Die Abgrenzung der Waldflächen erfolgte nach den Vorgaben für die FFH-Kartierung, sie entspricht nicht zwingend den walddesetzlichen Vorgaben.



Managementplan
FFH-Gebiet 5933-371 Trockenrasen, Wiesen und Wälder um Weismain



Karte 2.2 Bestand und Bewertung - Arten (Anhang II FFH-RL) Behörde

Blatt: Blatt 7 von 9
 Kartenerfertigung: 19.01.2018

Bearbeitung:
 Amt für Ernährung, Landwirtschaft und Forsten Bamberg
 Bayerische Landesanstalt für Wald und Forstwirtschaft
 Regierung von Oberfranken



Planungsgruppe Landschaft, Nürnberg

Originalmaßstab: 1:5.000
 Geobasisdaten: Bayerische Vermessungsverwaltung (www.geodaten.bayern.de)
 Fachdaten: Bayerische Forstverwaltung (www.forst.bayern.de)
 Bayerisches Landesamt für Umwelt (www.lfu.bayern.de)

