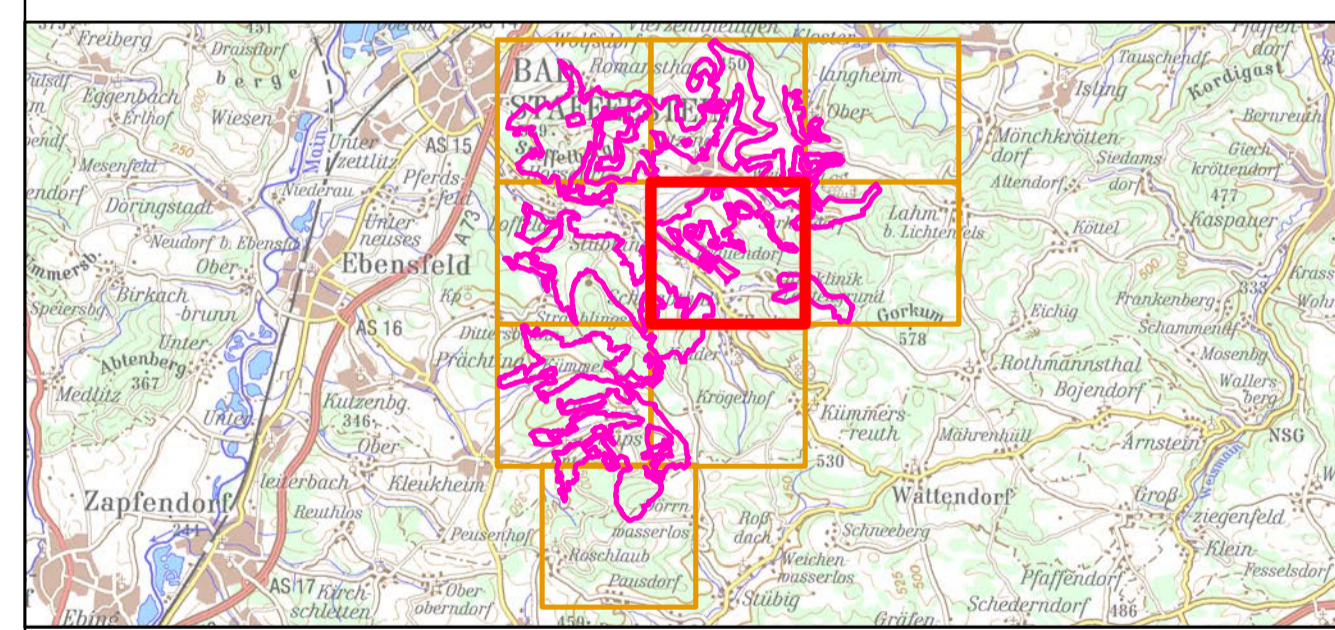


- FFH-Gebietsgrenze (auf Basis 1:5.000 nach BayNat2000V)
- Offenland-Maßnahmen**
- M1: Fortführung oder Wiederaufnahme der extensiven Mahndnutzung
  - M2: Einmalige Herbstmahd
  - M3: Bewirtschaftungsintensität überprüfen, typische Artenvielfalt erhalten
  - M4: Fortführung der extensiven Beweidung
  - M5: Fortführung oder Wiederaufnahme der extensiven Mahndnutzung oder Beweidung
  - M6: Entbuschung bzw. Auslichtung von Gehölzaufwuchs
  - M7: Beseitigung von Ablagerungen
  - M8: Bewirtschaftungsrufe von Mitte Juni bis Ende August
  - M9: Gelegentliche Mahd mit Entfernung des Mahdguts
  - M10: Regelung von Freizeitaktivitäten, v.a. Klettern und Bouldern
  - M11: Entfernen von Fichtenaufforstungen und sonstigen Gehölzanzpflanzungen
  - M12: Rücknahme des Gewässerausbaus
  - M13: Wegrückbau oder Verlegung
  - M14: Schonende Gewässer-/Grabenunterhaltung, Erhalt von Kalkuffbildungen
  - M15: z. Zt. keine Maßnahmen, Entwicklung beobachten
  - M15: z. Zt. keine Maßnahmen, Entwicklung beobachten
  - M16: Bekämpfung von Neophyten
- Wald-Maßnahmen**
- 100 Fortführung der naturnahen Behandlung (siehe Text)
  - 122 Totholzanteil erhöhen
  - 118 Lebensraumtypische Baumarten einbringen und fördern, Tanne
- Maßnahmen für Anhang-II-Arten**
- Spanische Flagge**
- 803 Grabenpflege an den Artenschutz anpassen
  - 823 Störungen in Kernhabitaten vermeiden
- Dunkler Wiesenknopf-Ameisenbläuling**
- M8: Bewirtschaftungsrufe von Mitte Juni bis Ende August
  - M17: Förderung von Säumen und Brachestreifen (ohne Verortung)
- Fledermäuse**
- M18: Aufnahme bzw. Wiederaufnahme der Monitoringzählungen (s. Text)
  - M19: Sicherung der Keller vor Begehungen (s. Text)
  - M20: Anbringung von Hohlblocksteinen in strukturalarmen Kellern
  - M21: Erhalt von Flugkorridoren zu den Wochenstuben (ohne Verortung)
  - 100 Fortführung der naturnahen Behandlung (siehe Text)
  - 814 Habitatbäume erhalten, Höhlenbäume



**Managementplan**  
**FFH-Gebiet 5932-371 Albrauf im Landkreis Lichtenfels**

**Karte 3 Maßnahmen** **Behörde**

<b>Blatt:</b> Blatt 5 von 9	<b>Kartenfertigung:</b> 05.04.2019
<b>Bearbeitung:</b> Amt für Ernährung, Landwirtschaft und Forsten Bamberg Bayerische Landesanstalt für Wald und Forstwirtschaft Regierung von Oberfranken	
<b>BAYERISCHE FORSTVERWALTUNG</b> 	
Planungsbüro: Dr. Joachim Preißer, Bayreuth	
Originalmaßstab: 1:5.000	Geobasisdaten: Bayerische Vermessungsverwaltung (www.geodaten.bayern.de) Fachdaten: Bayerische Forstverwaltung (www.forst.bayern.de) Bayerisches Landesamt für Umwelt (www.lfu.bayern.de)

0 50 100 150 200 Meter