

FFH-Gebietsgrenze (auf Basis 1:5.000 nach BayNat2000V)

Offenland-Maßnahmen

- M1: Fortführung oder Wiederaufnahme der extensiven Mahndnutzung
- M2: Einmalige Herbstmahd
- M3: Bewirtschaftungsintensität überprüfen, typische Artenvielfalt erhalten
- M4: Fortführung der extensiven Beweidung
- M5: Fortführung oder Wiederaufnahme der extensiven Mahndnutzung oder Beweidung
- M6: Entbuschung bzw. Auslichtung von Gehölzaufwuchs
- M7: Beseitigung von Ablagerungen
- M8: Bewirtschaftungsrufe von Mitte Juni bis Ende August
- M9: Gelegentliche Mahd mit Entfernung des Mahdguts
- M10: Regelung von Freizeitaktivitäten, v.a. Klettern und Bouldern
- M11: Entfernen von Fichtenaufstößen und sonstigen Gehölzplanzungen
- M12: Rücknahme des Gewässerbaus
- M13: Wegrückbau oder Verlegung
- M14: Schonende Gewässer-/Grabenunterhaltung, Erhalt von Kalktuffbildungen
- M15: z. Zt. keine Maßnahmen, Entwicklung beobachten
- M16: Bekämpfung von Neophyten

Wald-Maßnahmen

- 100 Fortführung der naturnahen Behandlung (siehe Text)
- 122 Totholzanteil erhöhen
- 118 Lebensraumtypische Baumarten einbringen und fördern, Tanne

Maßnahmen für Anhang-II-Arten

Spanische Flagge

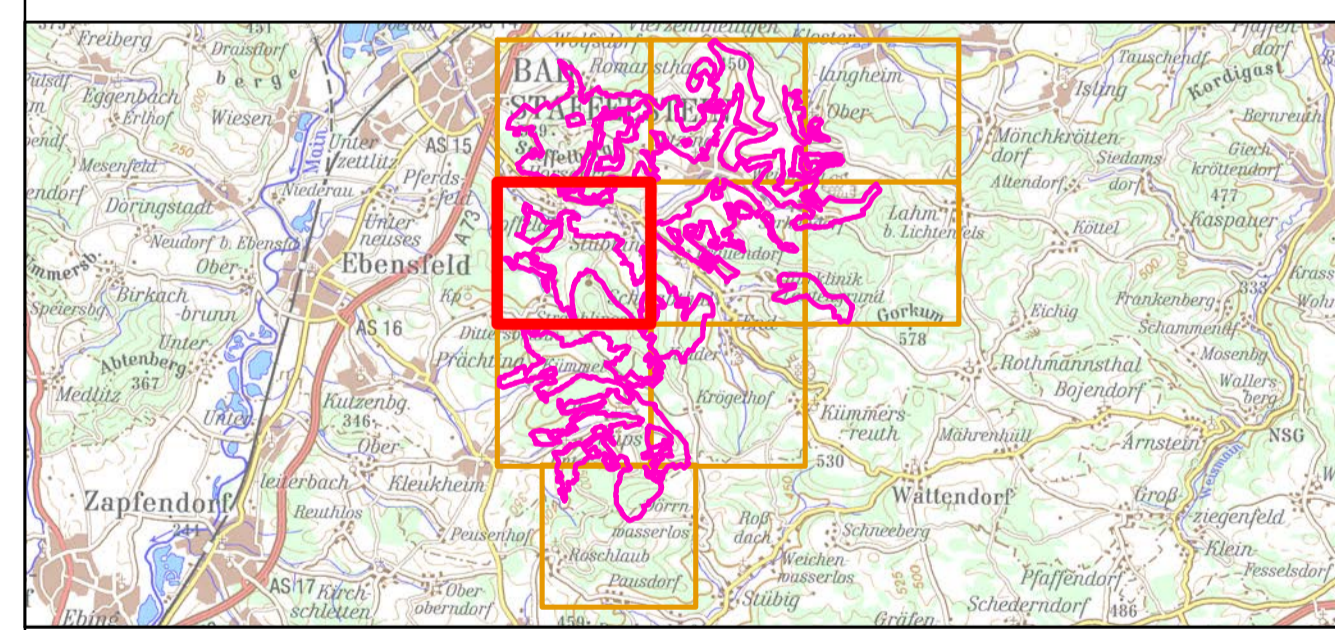
- 803 Grabenpflege an den Artenschutz anpassen
- 823 Störungen in Kernhabitaten vermeiden

Dunkler Wiesenknopf-Ameisenbläuling

- M8: Bewirtschaftungsrufe von Mitte Juni bis Ende August
- M17: Förderung von Säumen und Brachestreifen (ohne Verortung)

Fledermäuse

- M18: Aufnahme bzw. Wiederaufnahme der Monitoringzählungen (s. Text)
- M19: Sicherung der Keller vor Begehungen (s. Text)
- M20: Anbringung von Hohlblocksteinen in strukturalarmen Kellern
- M21: Erhalt von Flugkorridoren zu den Wochenstuben (ohne Verortung)
- 100 Fortführung der naturnahen Behandlung (siehe Text)
- 814 Habitatbäume erhalten, Höhlenbäume



Managementplan
FFH-Gebiet 5932-371 Albrauf im Landkreis Lichtenfels

Karte 3 Maßnahmen **Behörde**

Blatt: Blatt 4 von 9	Kartenfertigung: 05.04.2019
--------------------------------	---------------------------------------

Bearbeitung:
 Amt für Ernährung, Landwirtschaft und Forsten Bamberg
 Bayerische Landesanstalt für Wald und Forstwirtschaft
 Regierung von Oberfranken

BAYERISCHE FORSTVERWALTUNG

Planungsbüro: Dr. Joachim Preißer, Bayreuth

Originalmaßstab: 1:5.000

Geobasisdaten:
 Bayerische Vermessungsverwaltung (www.geodaten.bayern.de)
 Fachdaten:
 Bayerische Forstverwaltung (www.forst.bayern.de)
 Bayerisches Landesamt für Umwelt (www.lfu.bayern.de)

0 50 100 150 200 Meter