

- FFH-Gebietsgrenze (auf Basis 1:5.000 nach BayNat2000V)
- Lebensraumtypen (im Standarddatenbogen genannt)**
- 5130 Wacholderheiden
 - 6110* Kalkpionierasen
 - 6210 Kalkmagerrasen
 - 6210* Kalkmagerrasen mit Orchideen
 - 6430 Feuchte Hochstaudenfluren
 - 6510 Magere Flachland-Mähwiesen
 - 7220* Kalktuffquellen
 - 7230 Kalkreiche Niedermoore
 - 8160* Kalkschutthalden
 - 8210 Kalkfelsen mit Felsspaltenvegetation
 - 8310 Höhlen und Halbhöhlen
 - 9110, Hainsimsen-Buchwälder (B)
 - 9130, Waldmeister-Buchwälder (B)
 - 9150, Orchideen-Buchwälder (B)
 - 9170, Labkraut-Eichen-Hainbuchwälder (B)
 - 9180*, Schlucht- und Hangmischwälder (B)
- Lebensraumtypen (nicht im Standarddatenbogen genannt)**
- 3140 Stillgewässer mit Armeuchteralgen
 - 3150 Nährstoffreiche Stillgewässer
 - 3260 Fließgewässer mit flutender Wasservegetation
 - 6410 Pfeifengraswiesen
 - 9160, Stermieren-Eichen-Hainbuchwälder
 - 91E0*, Weichholzauwälder mit Erle, Esche und Weide

Zusatzinformationen

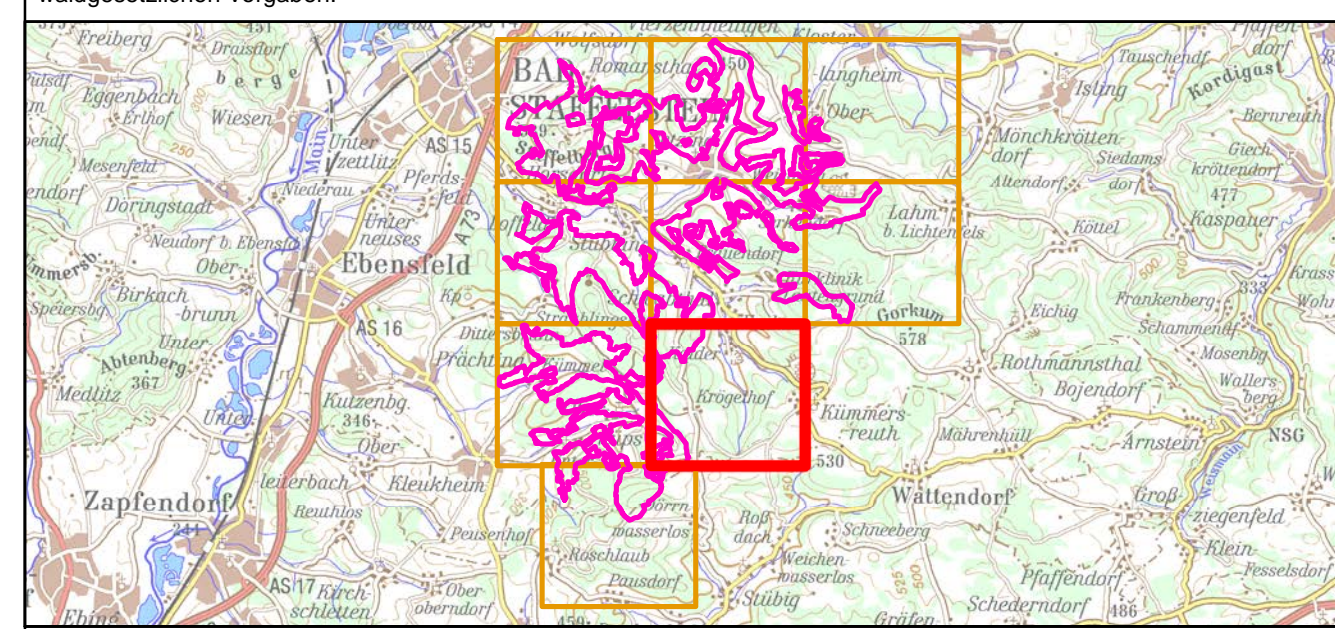
- Geschützte Biotope nach § 30 BNatSchG u. Art. 23 BayNatSchG im Offenland

Die Beschriftung der Offenlandflächen erfolgt in der Regel einzelflächenweise und enthält eine gebietseindeutige Nummer, die flächenbezogene Bewertung des (Haupt-)Lebensraumtyps, ggf. ein Komplexkennzeichen (K) und ggf. ein Sternchen (*) bei prioritären Lebensraumtypen. Die Bewertung der Arten wird in Klammern in der Legende angegeben. Die Gesamtbewertung der Wald-Lebensraumtypen und der durch die Forstverwaltung bearbeiteten Arten ist in Klammern hinter der entsprechenden Schutzgutbezeichnung in der Legende genannt. Arten, die nicht im Standarddatenbogen aufgeführt sind, sind in der Regel nicht flächig erfasst worden.

Eine Bewertung für die nicht im Standarddatenbogen genannten Schutzgüter in der Zuständigkeit der Forstverwaltung ist nicht vorgesehen.

Kurzdefinition der Erhaltungszustände sind A = sehr gut, B = gut und C = mittel bis schlecht. Sternchen (*) = prioritär (vom Verschwinden bedrohte Lebensraumtypen und Arten)

Die Abgrenzung der Waldflächen erfolgte nach den Vorgaben für die FFH-Kartierung, sie entspricht nicht zwingend den walddesiglichen Vorgaben.



Managementplan
FFH-Gebiet 5932-371 Albrauf im Landkreis Bamberg
Lichtenfels



Karte 2.1 Bestand und Bewertung - Lebensraumtypen **Behörde**

Blatt: Blatt 8 von 9 **Kartenfertigung:** 05.04.2019

Bearbeitung:
 Amt für Ernährung, Landwirtschaft und Forsten Bamberg
 Bayerische Landesanstalt für Wald und Forstwirtschaft
 Regierung von Oberfranken



Planungsbüro: Dr. Joachim Preißer, Bayreuth

Originalmaßstab: 1:5.000
 Geobasisdaten: Bayerische Vermessungsverwaltung (www.geodaten.bayern.de)
 Fachdaten: Bayerische Forstverwaltung (www.forst.bayern.de)
 Bayerisches Landesamt für Umwelt (www.lfu.bayern.de)

0 50 100 150 200 Meter