

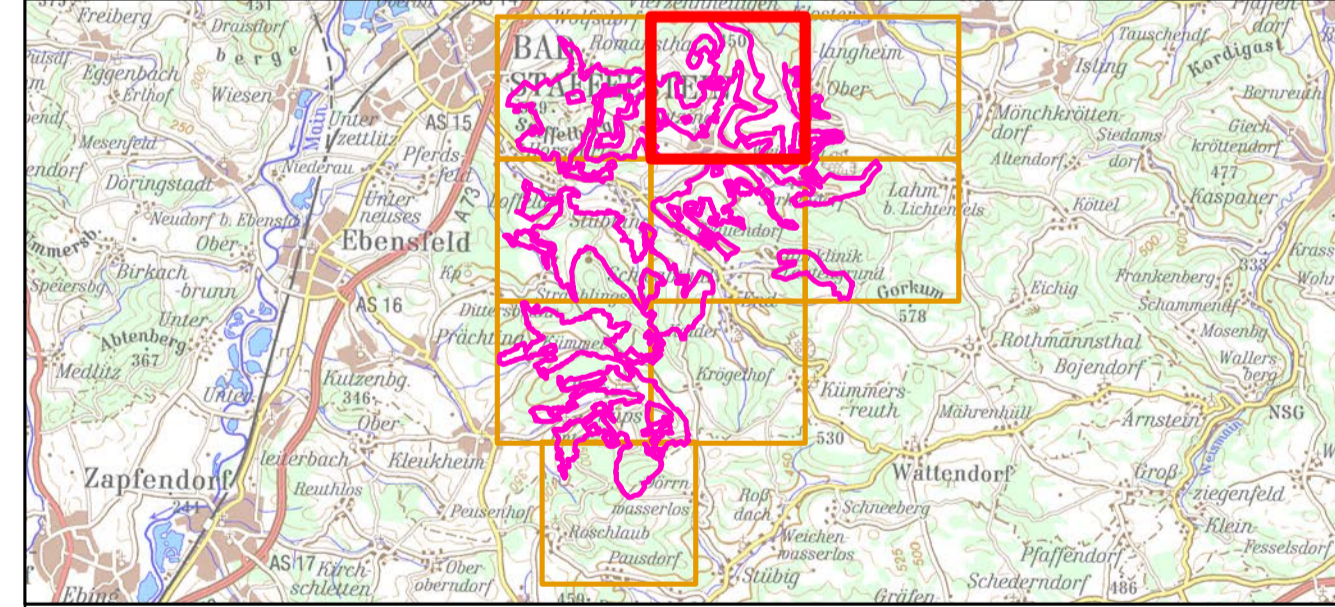
- FFH-Gebietsgrenze (auf Basis 1:5.000 nach BayNat2000V)
- Arten (Anhang II FFH-RL, im Standarddatenbogen genannt)
- 1061, Dunkler Wiesenknopf-Ameisenbläuling, *Maculinea nausithous* (C)**
- Habitat
- 1078, Spanische Flagge, *Euplagia quadripunctaria* (B)**
- Saughabitat mit Nachweis
  - Saughabitat ohne Nachweis
  - Saughabitat nicht untersucht
- 1323, Bechsteinfledermaus, *Myotis bechsteinii* (C)**
- Quartierhabitat
  - Jagdhabitat
  - Winterquartier
  - Artnachweis Kastengruppe (2016 bis 2018)
- 1324, Großes Mausohr, *Myotis myotis* (B)**
- Jagdhabitat
  - Winterquartier
- 1308, Mopsfledermaus, *Barbastella barbastellus* (B)**
- Winterquartier
- 1065, Skabiosen-Schneckenfalter, *Euphydryas aurinia***  
in SDB genannte Art ohne Nachweis

Die Beschriftung der Offenlandflächen erfolgt in der Regel einzelflächenweise und enthält eine gebiets eindeutige Nummer, die flächenbezogene Bewertung des (Haupt-)Lebensraumtyps, ggf. ein Komplexkennzeichen (K) und ggf. ein Sternchen (\*) bei prioritären Lebensraumtypen. Die Bewertung der Arten wird in Klammern in der Legende angegeben. Die Gesamtbewertung der Wald-Lebensraumtypen und der durch die Forstverwaltung bearbeiteten Arten ist in Klammern hinter der entsprechenden Schutzgutbezeichnung in der Legende genannt. Arten, die nicht im Standarddatenbogen aufgeführt sind, sind in der Regel nicht flächig erfasst worden.

Eine Bewertung für die nicht im Standarddatenbogen genannten Schutzgüter in der Zuständigkeit der Forstverwaltung ist nicht vorgesehen.

Kurzdefinition der Erhaltungszustände sind A = sehr gut, B = gut und C = mittel bis schlecht. Sternchen (\*) = prioritär (vom Verschwinden bedrohte Lebensraumtypen und Arten)

Die Abgrenzung der Waldflächen erfolgte nach den Vorgaben für die FFH-Kartierung, sie entspricht nicht zwingend den walddesiglichen Vorgaben.



**Managementplan**  
**FFH-Gebiet 5932-371 Albrauf im Landkreis**  
**Lichtenfels**



Karte 2.2 Bestand und Bewertung - Arten (Anhang II FFH-RL) Behörde

Blatt: Blatt 2 von 9 Kartenerfertigung: 05.04.2019

Bearbeitung:  
Amt für Ernährung, Landwirtschaft und Forsten Bamberg  
Bayerische Landesanstalt für Wald und Forstwirtschaft  
Regierung von Oberfranken



Planungsbüro: Dr. Joachim Preißer, Bayreuth

Originalmaßstab: 1:5.000  
Geobasisdaten:  
Bayerische Vermessungsverwaltung (www.geodaten.bayern.de)  
Fachdaten:  
Bayerische Forstverwaltung (www.forst.bayern.de)  
Bayerisches Landesamt für Umwelt (www.lfu.bayern.de)

