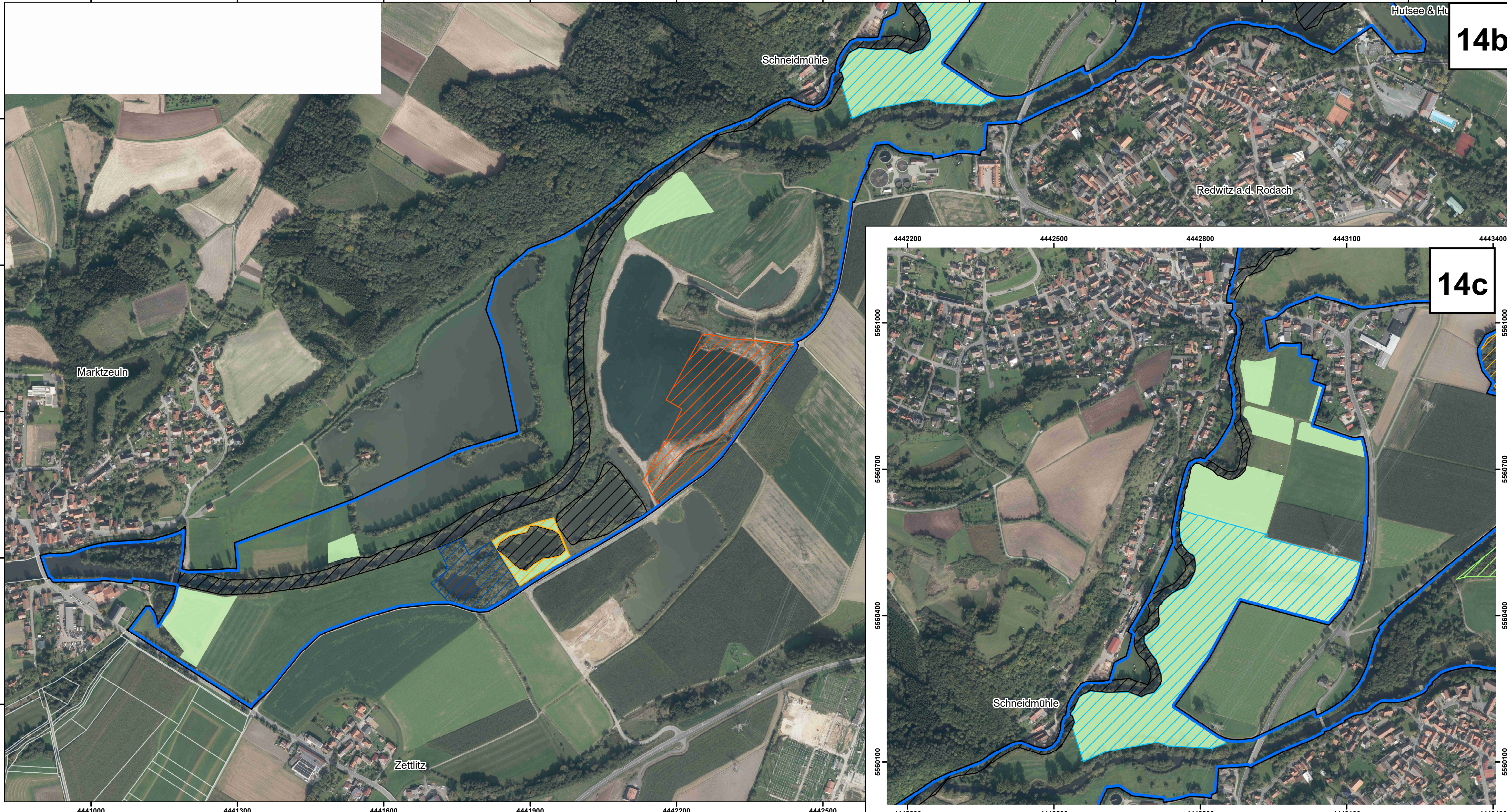
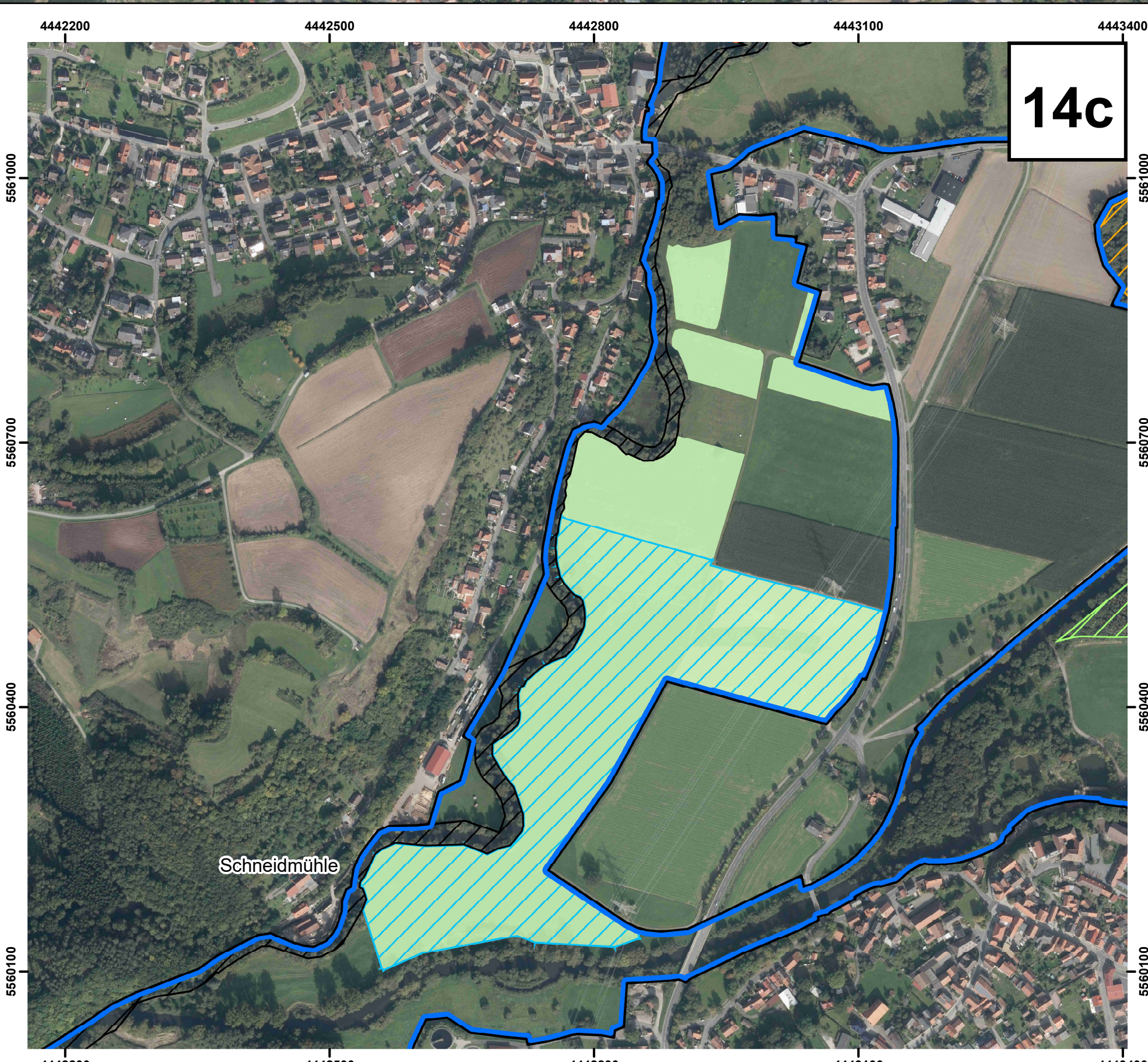


14a

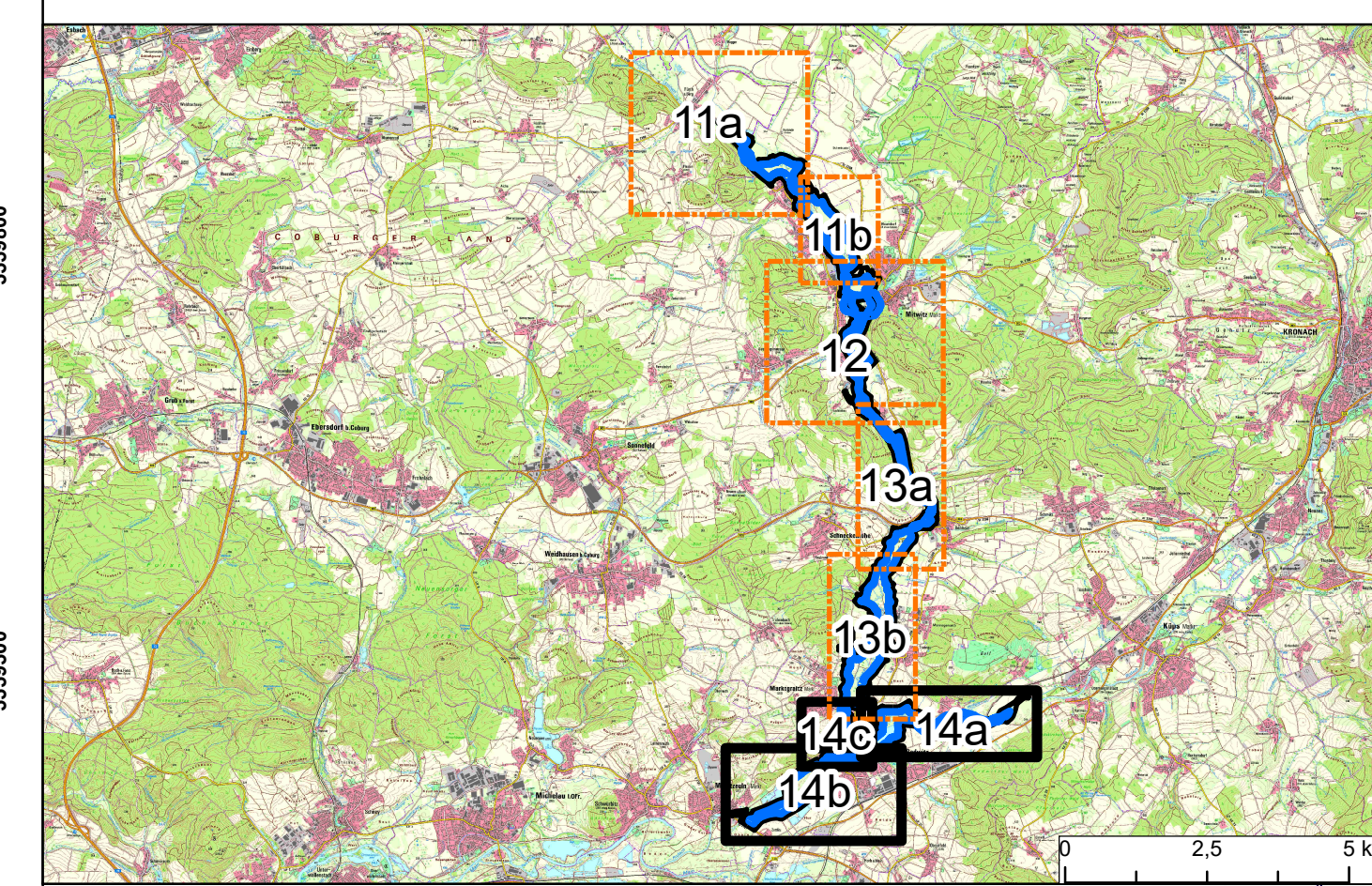
- Legende**
- Maßnahmen vorrangig für die Vogelarten der VS-Richtlinie**
- V1/2, Erhaltung Strukturvielfalt, Gewässerdynamik, Uferrandstreifen in typ. Breite; in Still- und Fließgewässern
 - V3, Erhaltung Strukturmosaik, Folgenutzung unter Beachtung naturschutzfachl. Belange
 - V4, Erhaltung, Wiederherstellung, z.T. Neuanlage von Mulden u. Kleingewässern; Erhaltung Störungsfreiheit
 - V5, Erhaltung bzw. Wiederherstellung von lichten Säumen und in diesen Gehölze in mehrj. Abstand entfernen
 - V6, Erhaltung von einzelnen Gehölzen in der Flur
 - V4/5: Erhaltung, Wiederherstellung, z.T. Neuanlage v. Mulden u. Kleingewässern; Erhaltung Störungsfreiheit; Erhaltung bzw. Wiederherstellung v. lichten Säumen u. in diesen Gehölze in mehrj. Abstand entfernen
 - V4/6: Erhaltung, Wiederherstellung, z.T. Neuanlage von Mulden u. Kleingewässern; Erhaltung Störungsfreiheit; Erhaltung von Gehölzen in der Flur
 - V7, Erhaltung von Staudenfluren, Röhricht, Feuchtgebüsche, strukturreiche Ufer; Herbstmahd in mehrjährl. Abstand
 - V8, Erhaltung / Entwicklung naturnaher Wälder, Totholz- u. Biotopbaumenteil erhalten, Horstbäume schonen
- Maßnahmen für LRT 6510 und Teilmaßnahmen von V4, V5, V6**
- M07, Bestandserhaltende Nutzung beibehalten, lebensraumtypisches Arteninventar erhalten, ggf. verbessern
- Schutzgebiete**
- Außengrenze des Vogelschutzgebiets (Feinabgrenzung VoGEV)



14b



14c



**Managementplanung
EU-Vogelschutzgebiet 5931-471 "Täler von Oberem Main,
Untere Rodach und Steinach"**

Teilgebiet 3

**Karte: 3
Maßnahmen**

**Blatt
14 von 14**

Herausgeber:
Regierung von Oberfranken
Ludwigstraße 20, 95444 Bayreuth

Kartenanfertigung:
August 2023

Bearbeitung Gesamt-Managementplan:
GFN - Umweltplanung
Chararledjagni & Mitarbeiter
Theresienstraße 33
80333 München
Tel: 089/219609970
Fax: 089/219609978
E-Mail: info@gfn-umwelt.de
Internet: www.gfn-umwelt.de

Bearbeitung:
Büro für ökologische Studien
Oberkonnereuther Straße 6a
95448 Bayreuth
Amt für Ernährung, Landwirtschaft und Forsten,
Bamberg Außenstelle Scheßlitz

Originalmaßstab: 1:5.000

0 50 100 150 200 Meter

N

Geobasisdaten:
Bayerische Vermessungsverwaltung (www.geodaten.bayern.de)
© GeoBasis-DE / BKG 2013
Fachdaten:
Bayerisches Landesamt für Umwelt (www.lfu.bayern.de)

NATURA 2000

**BAYERISCHE
FORSTVERWALTUNG**