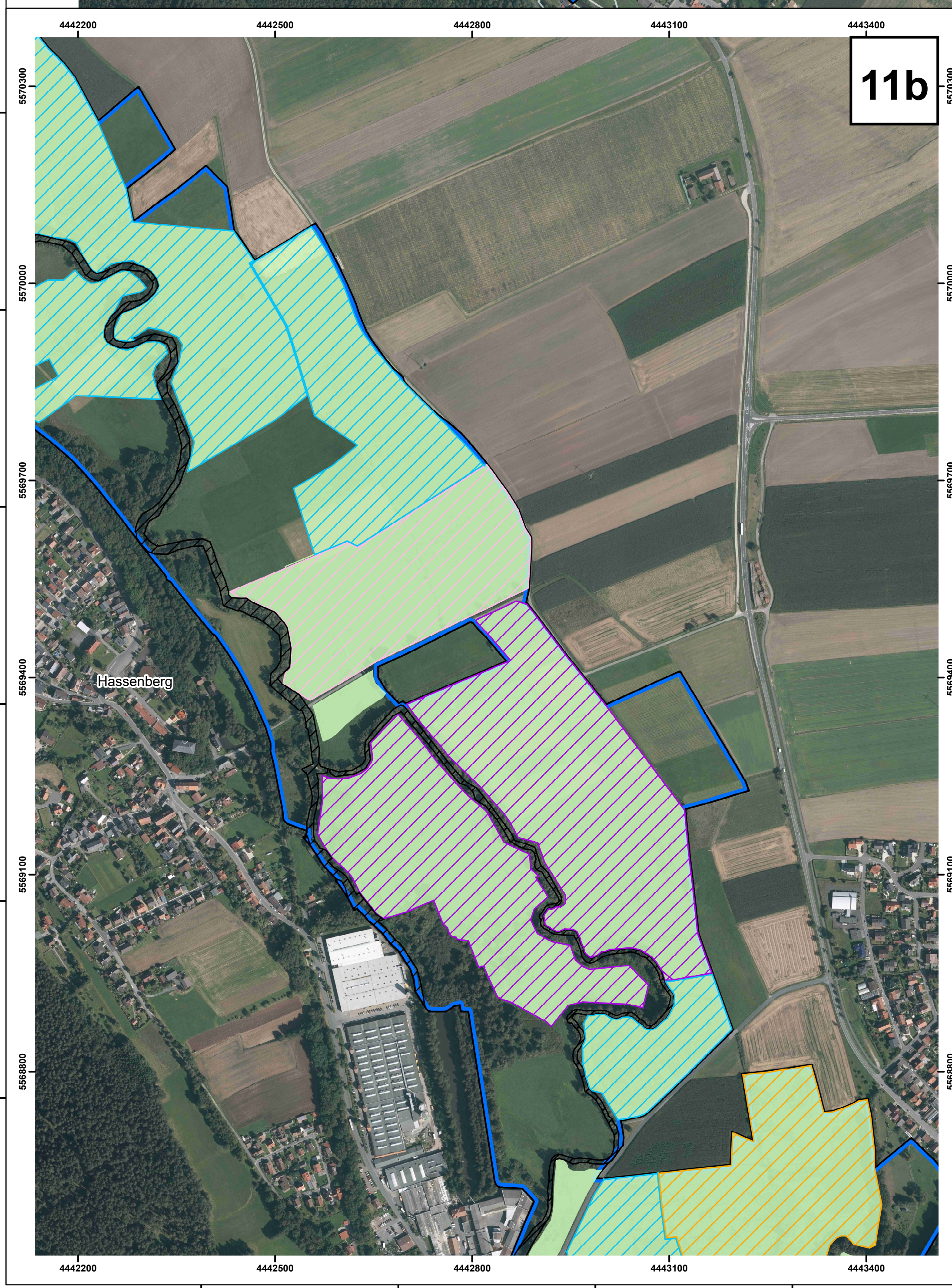
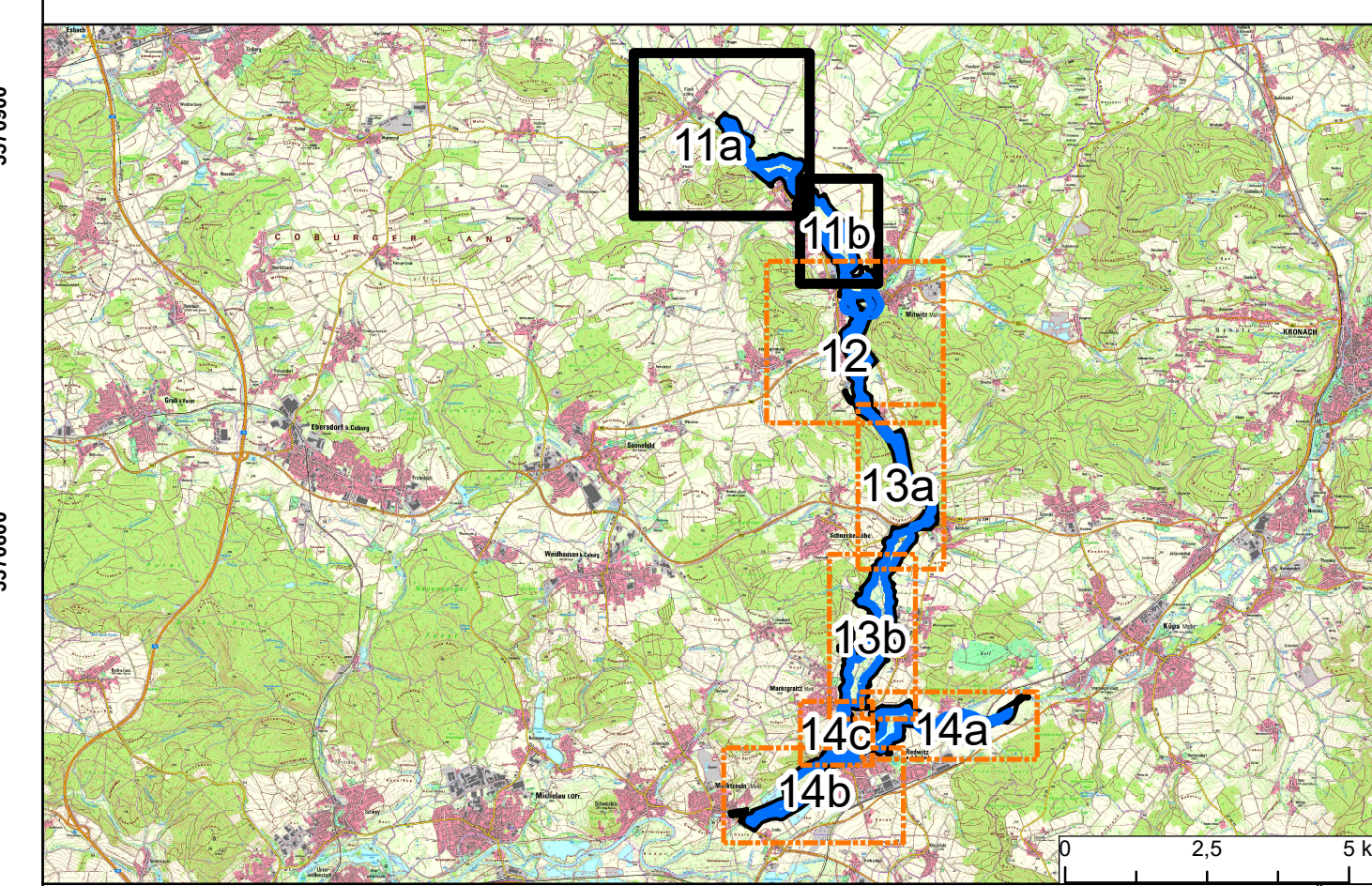


**11a**



**11b**

- Legende**
- Maßnahmen vorrangig für die Vogelarten der VS-Richtlinie**
- V1/2, Erhaltung Strukturvielfalt, Gewässerdynamik, Uferstrandstreifen in typ. Breite; in Still- und Fließgewässern
  - V3, Erhaltung Strukturmosaik, Folgenutzung unter Beachtung naturschutzfachl. Belange
  - V4, Erhaltung, Wiederherstellung, z.T. Neuanlage von Mulden u. Kleingewässern; Erhaltung Störungsfreiheit
  - V5, Erhaltung bzw. Wiederherstellung von lichten Säumen und in diesen Gehölze in mehrj. Abstand entfernen
  - V6, Erhaltung von einzelnen Gehölzen in der Flur
  - V4/5: Erhaltung, Wiederherstellung, z.T. Neuanlage v. Mulden u. Kleingewässern; Erhaltung Störungsfreiheit; Erhaltung bzw. Wiederherstellung v. lichten Säumen u. in diesen Gehölze in mehrj. Abstand entfernen
  - V4/6: Erhaltung, Wiederherstellung, z.T. Neuanlage von Mulden u. Kleingewässern; Erhaltung Störungsfreiheit; Erhaltung von Gehölzen in der Flur
  - V7, Erhaltung von Staudenfluren, Röhricht, Feuchtgebüsche, strukturreiche Ufer; Herbstmahd in mehrjäh. Abstand
  - V8, Erhaltung / Entwicklung naturnaher Wälder, Totholz- u. Biotopbaumenteil erhalten, Horstbäume schonen
- Maßnahmen für LRT 6510 und Teilmaßnahmen von V4, V5, V6**
- M07, Bestandserhaltende Nutzung beibehalten, lebensraumtypisches Arteninventar erhalten, ggf. verbessern
- Schutzgebiete**
- Außengrenze des Vogelschutzgebiets (Feinabgrenzung VoGEV)



**Managementplanung EU-Vogelschutzgebiet 5931-471 "Täler von Oberem Main, Unterer Rodach und Steinach"**

**Teilgebiet 3**

**Karte: 3 Maßnahmen**

**Blatt 11 von 14**

**Herausgeber:**  
Regierung von Oberfranken  
Ludwigstraße 20, 95444 Bayreuth

**Kartenanfertigung:**  
Juni 2023

**Bearbeitung Gesamt-Managementplan:**  
GFN - Umweltplanung  
Charariedt & Mitarbeiter  
Theresienstraße 33  
80333 München  
Tel: 089/219609970  
Fax: 089/219609978  
E-Mail: info@gfn-umwelt.de  
Internet: www.gfn-umwelt.de

**Bearbeitung:**  
Büro für ökologische Studien  
Oberkonnereuther Straße 6a  
95448 Bayreuth  
Amt für Ernährung, Landwirtschaft und Forsten,  
Bamberg Außenstelle Scheßlitz

**Originalmaßstab:** 1:5.000

**Geobasisdaten:**  
Bayerische Vermessungsverwaltung (www.geodaten.bayern.de)  
© GeoBasis-DE / BKG 2013  
Fachdaten:  
Bayerisches Landesamt für Umwelt (www.lfu.bayern.de)

**NATURIA 2000**

**BAYERISCHE FORSTVERWALTUNG**

0 50 100 150 200 Meter

N