

14a

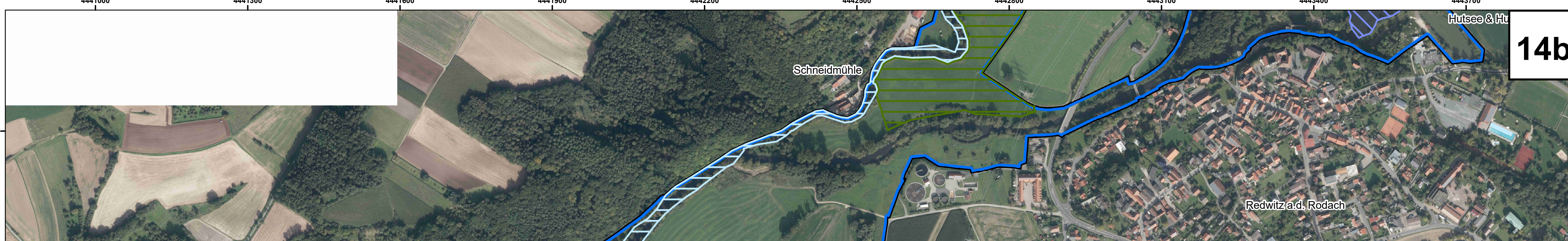
Legende

Vogelarten (Anh. I bzw. Art. 4 Abs. 2 VS-RL, im SDB genannt)

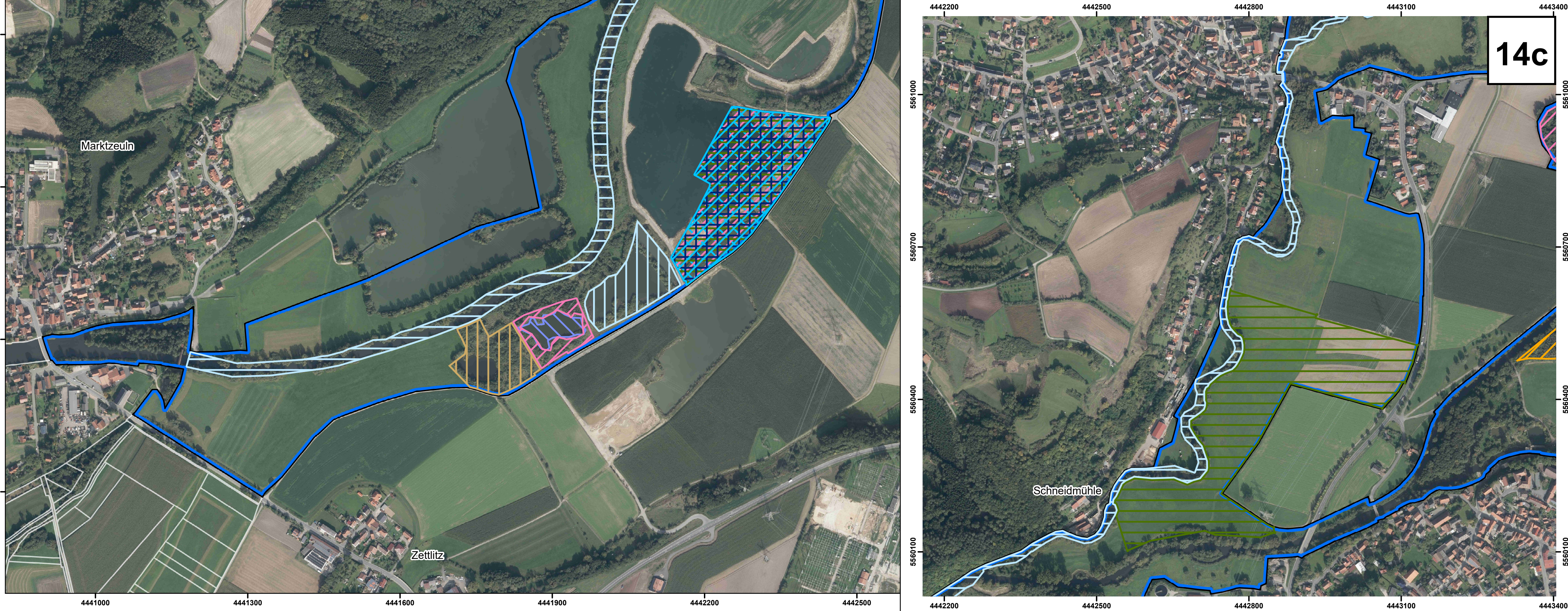
	A004, Zwergtaucher (B)	<i>Tachybaptus ruficollis</i>
	A005, Haubentaucher (B)	<i>Podiceps cristatus</i>
	A027, Silberreiher	<i>Ardea alba</i>
	A031, Weißstorch (B)	<i>Ciconia ciconia</i>
	A072, Wespenbussard (C)	<i>Pernis apivorus</i>
	A073, Schwarzmilan (B)	<i>Milvus migrans</i>
	A074, Rotmilan (C)	<i>Milvus milvus</i>
	A081, Rohrweihe (B)	<i>Circus aeruginosus</i>
	A122, Wachtelkönig (C)	<i>Crex crex</i>
	A136, Flussregenpfeifer (B)	<i>Charadrius dubius</i>
	A142, Kiebitz (C)	<i>Vanellus vanellus</i>
	A168, Flussuferläufer (C)	<i>Actitis hypoleucos</i>
	A229, Eisvogel (B)	<i>Alcedo atthis</i>
	A236, Schwarzspecht	<i>Dryocopus martius</i>
	A260, Schafstelze (C)	<i>Motacilla flava</i>
	A272, Blaukehlchen (B)	<i>Luscinia svecica</i>
	A291, Schlagschwirl (B)	<i>Locustella fluviatilis</i>
	A297, Teichrohrsänger (B)	<i>Acrocephalus scirpaceus</i>
	A309, Dorngrasmücke (B)	<i>Sylvia communis</i>
	A336, Beutelmeise (C)	<i>Remiz pendulinus</i>
	A337, Pirol (B)	<i>Oriolus oriolus</i>
	A338, Neuntöter (B)	<i>Lanius collurio</i>

Vogelarten (Anh. I bzw. Art. 4 Abs. 2 VS-RL, nicht im SDB genannt)

	A193, Flussseseschwalbe	<i>Sterna hirundo</i>
--	-------------------------	-----------------------



14b



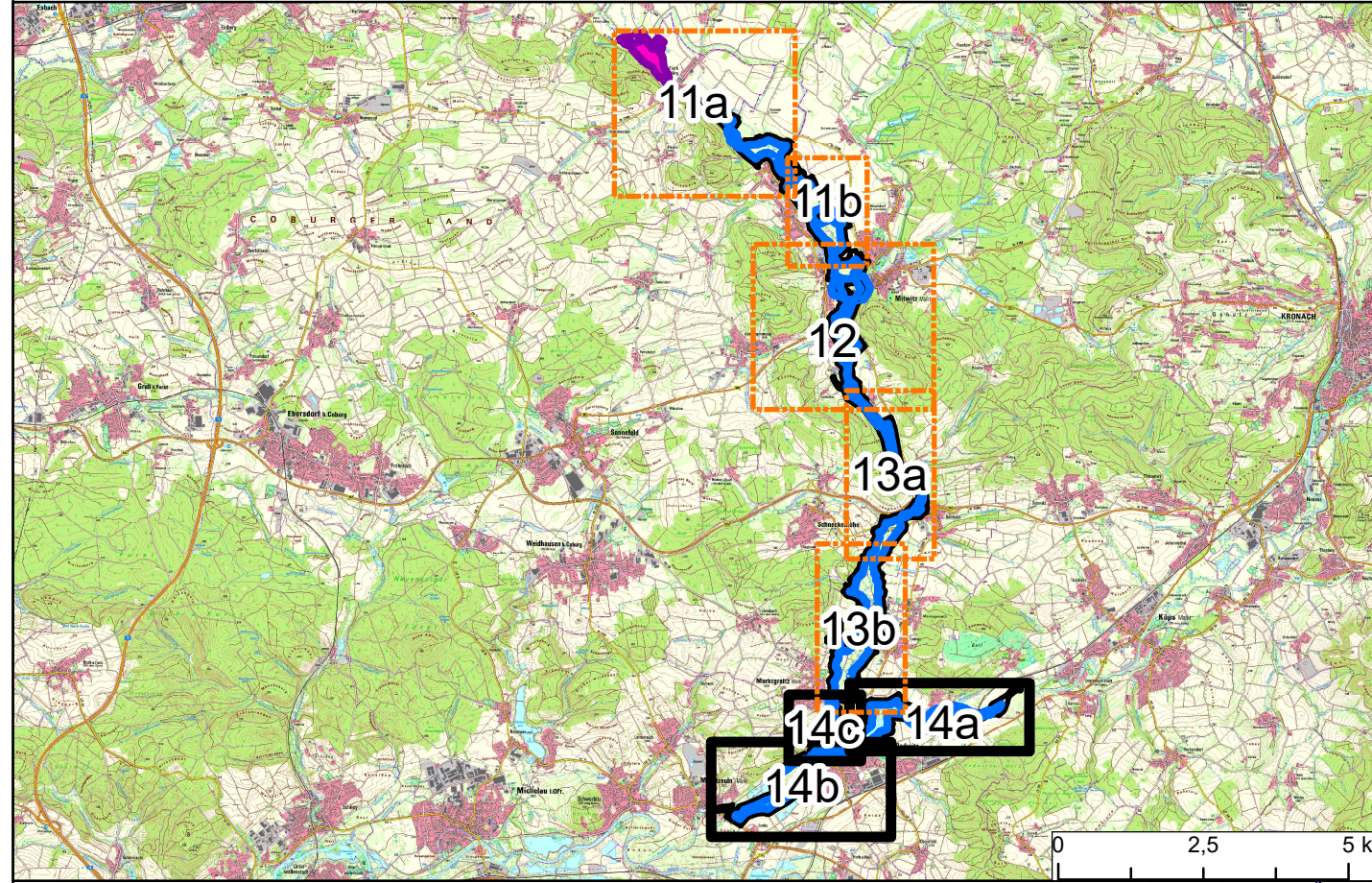
14c

Erhaltungszustand

A hervorragend
 B gut
 C mittel bis schlecht
 Vogelarten, die nicht im SDB stehen, ohne Bewertung

Sonstiges

Außengrenze des Vogelschutzgebiets (TF 02 anteilig und 04)



**Managementplanung
 EU-Vogelschutzgebiet 5931-471 "Täler von Oberem Main,
 Unterer Rodach und Steinach"**

Teilgebiet 3

Karte: 2
 Bestand und Bewertung der Vogelarten der VS-RL

Blatt
 14 von 14

Herausgeber:
 Regierung von Oberfranken
 Ludwigstraße 20, 95444 Bayreuth

Kartenerstellung:
 August 2023

Bearbeitung Gesamt-Managementplan:
 GFN - Umweltplanung
 Charadejahn & Mitarbeiter
 Theresienstraße 33
 80333 München
 Tel: 089/219609970
 Fax: 089/219609978
 E-Mail: info@gfn-umwelt.de
 Internet: www.gfn-umwelt.de

Bearbeitung:
 Büro für ökologische Studien
 Oberkonnereuther Straße 6a
 95448 Bayreuth
 Amt für Ernährung, Landwirtschaft und Forsten,
 Bamberg Außenstelle Scheßlitz

Originalmaßstab: 1:5.000

Geobasisdaten:
 Bayerische Vermessungsverwaltung (www.geodaten.bayern.de)
 © GeoBasis-DE / BKG 2013
 Fachdaten:
 Bayerisches Landesamt für Umwelt (www.lfu.bayern.de)