



4a

Vogelarten (Anh. I bzw. Art 4 Abs. 2 VS-RL, im SDB genannt)

▲ Brutnachweis, sicher brütend	▲ Brutverdacht, möglicherweise brütend
A612, Blaukehlchen Bk, <i>Luscinia svecica</i> , (B)	A612, Blaukehlchen Bk, <i>Luscinia svecica</i> , (B)
A309, Dorngrasmücke Dg, <i>Sylvia communis</i> , (B)	A309, Dorngrasmücke Dg, <i>Sylvia communis</i> , (B)
A229, Eisvogel Ev, <i>Alcedo atthis</i> , (B)	A229, Eisvogel Ev, <i>Alcedo atthis</i> , (B)
A136, Flussregenpfeifer Frp, <i>Charadrius dubius</i> , (B)	A136, Flussregenpfeifer Frp, <i>Charadrius dubius</i> , (B)
A005, Haubentaucher Ht, <i>Podiceps cristatus</i> , (B)	A142, Kiebitz Ki, <i>Vanellus vanellus</i> , (C)
A142, Kiebitz Ki, <i>Vanellus vanellus</i> , (C)	A056, Löffelente L, <i>Anas clypeata</i> , (C)
A271, Nachtigall N, <i>Luscinia megarhynchos</i> , (A)	A271, Nachtigall N, <i>Luscinia megarhynchos</i> , (A)
A337, Pirol P, <i>Oriolus oriolus</i> , (B)	A337, Pirol P, <i>Oriolus oriolus</i> , (B)
A260, Schafstelze St, <i>Motacilla flava</i> , (B)	A051, Schnatterente Sn, <i>Anas strepera</i> , (C)
A073, Schwarzmilan Swm, <i>Milvus migrans</i> , (B)	A337, Pirol P, <i>Oriolus oriolus</i> , (B)
A297, Teichrohrsänger T, <i>Acrocephalus scirpaceus</i> , (B)	A081, Rohrweihe Row, <i>Circus aeruginosus</i> , (B)
A249, Uferschwalbe U, <i>Riparia riparia</i> , (B)	A260, Wiesenschafstelze St, <i>Motacilla flava</i> , (B)
	A297, Teichrohrsänger T, <i>Acrocephalus scirpaceus</i> , (B)

● Zugvogel	● Nahrungsgast
A028, Graureiher Grr, <i>Ardea cinerea</i> , (C)	A229, Eisvogel Ev, <i>Alcedo atthis</i> , (B)
A168, Flussuferläufer Ful, <i>Actitis hypoleucos</i> , (C)	A168, Flussuferläufer Ful, <i>Actitis hypoleucos</i> , (C)
A055, Knäckente Kn, <i>Anas querquedula</i>	A136, Flussregenpfeifer Frp, <i>Charadrius dubius</i> , (B)
A291, Schlagschwirl Ssc, <i>Locustella fluviatilis</i> , (B)	A028, Graureiher Grr, <i>Ardea cinerea</i> , (C)
A051, Schnatterente Sn, <i>Anas strepera</i> , (C)	A142, Kiebitz Ki, <i>Vanellus vanellus</i> , (C)
A027, Silberreiher Sir, <i>Casmerodius albus</i>	A056, Löffelente L, <i>Anas clypeata</i> , (C)
A059, Tafelente Ta, <i>Aythya ferina</i> , (C)	A338, Neuntöter Nt, <i>Lanius collurio</i> , (B)
	A081, Rohrweihe Row, <i>Circus aeruginosus</i> , (B)
	A051, Schnatterente Sn, <i>Anas strepera</i> , (C)
	A073, Schwarzmilan Swm, <i>Milvus migrans</i> , (B)
	A027, Silberreiher Sir, <i>Casmerodius albus</i>
	A249, Uferschwalbe U, <i>Riparia riparia</i> , (B)
	A027, Wespenbussard Wsb, <i>Pernis apivorus</i> , (C)
	A004, Zwergläucher Zl, <i>Tachybaptus ruficollis</i> , (B)

Vogelarten (Anh. I bzw. Art 4 Abs. 2 VS-RL, nicht im SDB genannt)

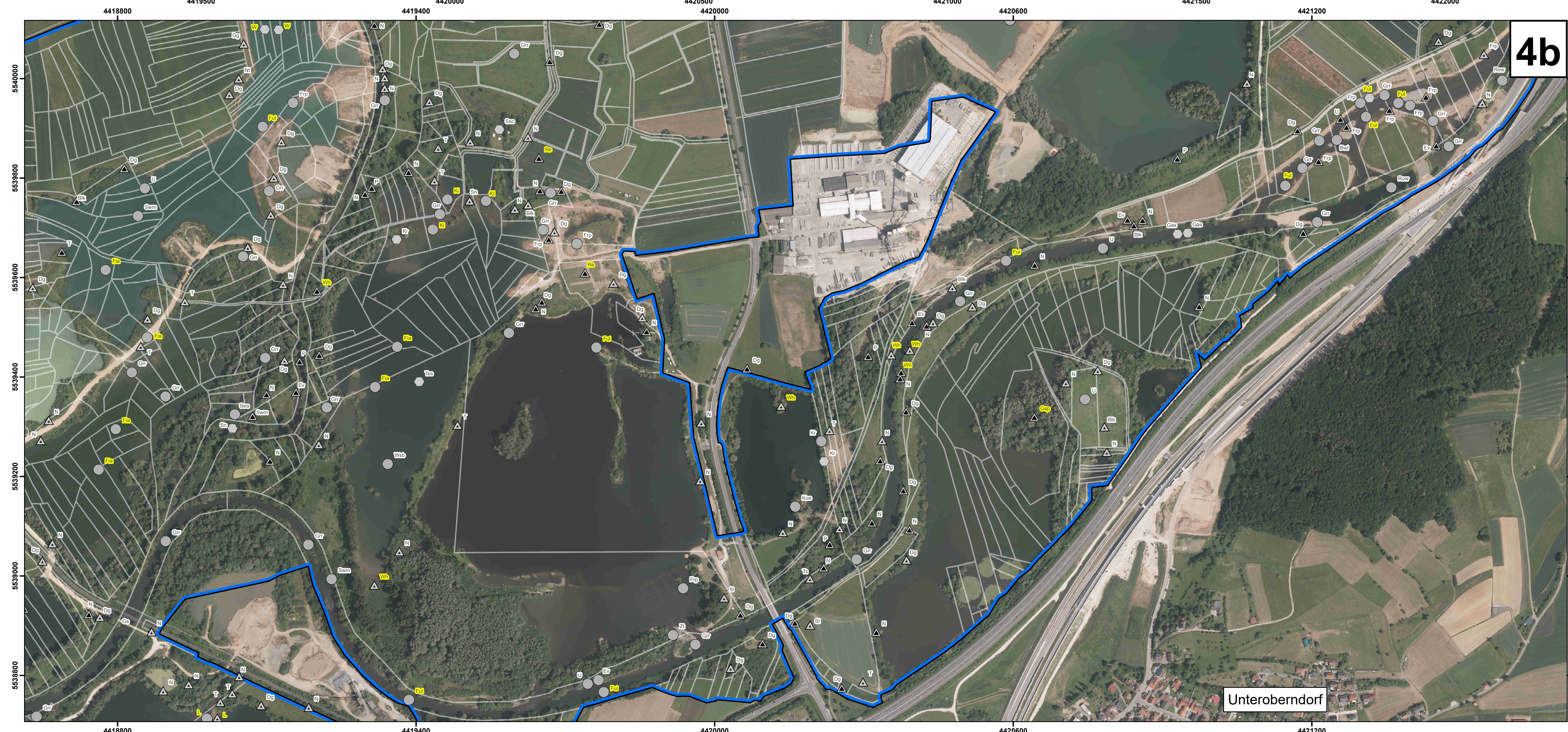
▲ A234, Grauspecht Gsp, <i>Picus canus</i>	▲ A322, Trauerschnäpper Ts, <i>Ficedula hypoleuca</i>
▲ A233, Wendehals Wh, <i>Jynx torquilla</i>	▲ A233, Wendehals Wh, <i>Jynx torquilla</i>
● A070, Gänseäger Gäs, <i>Mergus merganser</i>	● A166, Bruchwasserläufer Bwl, <i>Tringa glareola</i>
● A052, Krickente Kr, <i>Anas crecca</i>	● A058, Kolbenente Koe, <i>Netta rufina</i>
● A061, Reiherente Rei, <i>Aythya fuligula</i>	● A052, Krickente Kr, <i>Anas crecca</i>
● A197, Trauerseeschwalbe Tss, <i>Chlidonias niger</i>	● A238, Mittelspecht Msp, <i>Dendrocopos medius</i>

Vogelarten (nicht Anh. I bzw. Art 4 Abs. 2 VS-RL, aber im SDB genannt)

▲ A112, Rebhuhn Re, *Perdix perdix*, (B)

Vogelarten (Anh. I bzw. Art 4 Abs. 2 VS-RL, im SDB genannt) die zw. 2011 und 2015 kartiert wurden, nicht aber 2018

● A094, Fischadler Fia, <i>Pandion haliaetus</i>	● A257, Wiesenpieper W, <i>Anthus pratensis</i>
● A075, Seeadler Sea, <i>Haliaeetus albicilla</i>	



4b

Erläuterung

EU-Code, deutscher Artnamen, Kürzel, wissenschaftlicher Artnamen, Erhaltungszustand der Art (2018) in Klammern: A = hervorragend, B = gut, C = mittel bis schlecht

Vogelarten, die ausschließlich als Nahrungsgast o. unsterbe Art im Gebiet sind, erhalten keine Bewertung

Ful Nachgewiesene Vogelarten in TF_01, die der Gefährdungsstufe 1 ("vom Aussterben bedroht") oder 2 ("stark gefährdet") auf der Roten Liste Deutschland und/oder Bayern zugeordnet sind

	Außengrenze des SPA-Gebietes (TF 01)
	Flurstücksgrenze
	Landkreisgrenze

Managementplanung EU-Vogelschutzgebiet 5931-471 "Täler von Oberem Main, Unterer Rodach und Steinach" Teilgebiet 1

Karte: 2 Bestand und Bewertung der Vogelarten der VS-RL

Blatt 4 von 14	Kartenanfertigung: August 2023
Herausgeber: Regierung von Oberfranken Ludwigstraße 20, 95444 Bayreuth	Bearbeitung Gesamt-Managementplan: GFN - Umweltplanung Gharadjedaghi & Mitarbeiter Theresienstraße 33 80333 München Tel: 089/219609970 Fax: 089/219609978 E-Mail: info@gfn-umwelt.de Internet: www.gfn-umwelt.de

Bearbeitung:
GFN - Umweltplanung
Gharadjedaghi & Mitarbeiter
Theresienstraße 33
80333 München
Tel: 089/219609970
Fax: 089/219609978
E-Mail: info@gfn-umwelt.de
Internet: www.gfn-umwelt.de

Originalmaßstab: 1:5.000

Geobasisdaten:
Bayrische Vermessungsverwaltung (www.geodaten.bayern.de)
© GeoBasis-DE / BKG 2013
Fachdaten:
Bayrisches Landesamt für Umwelt (www.lfu.bayern.de)