

- Vogelarten (Anh. I bzw. Art 4 Abs. 2 VS-RL, im SDB genannt)**
- |   |   |
|---|---|
| ▲ <b>Brutnachweis, sicher brütend</b>                         | ▲ <b>Brutverdacht, möglicherweise brütend</b>                   |
| A612, Blaukehlchen Blk, <i>Luscinia svecica</i> , (B)         | A612, Blaukehlchen Blk, <i>Luscinia svecica</i> , (B)           |
| A309, Dorngrasmücke Dg, <i>Sylvia communis</i> , (B)          | A309, Dorngrasmücke Dg, <i>Sylvia communis</i> , (B)            |
| A229, Eisvogel Ev, <i>Alcedo atthis</i> , (B)                 | A229, Eisvogel Ev, <i>Alcedo atthis</i> , (B)                   |
| A136, Flussregenpfeifer Frp, <i>Charadrius dubius</i> , (B)   | A136, Flussregenpfeifer Frp, <i>Charadrius dubius</i> , (B)     |
| A005, Haubentaucher Ht, <i>Podiceps cristatus</i> , (B)       | A274, Gartenrotschwanz Gr, <i>Phoenicurus phoenicurus</i> , (C) |
| A271, Nachtigall N, <i>Luscinia megarhynchos</i> , (A)        | A005, Haubentaucher Ht, <i>Podiceps cristatus</i> , (B)         |
| A338, Neuntöter Nt, <i>Lanius collurio</i> , (B)              | A271, Nachtigall N, <i>Luscinia megarhynchos</i> , (A)          |
| A337, Pirol P, <i>Oriolus oriolus</i> , (B)                   | A337, Pirol P, <i>Oriolus oriolus</i> , (B)                     |
| A297, Teichrohrsänger T, <i>Acrocephalus scirpaceus</i> , (B) | A297, Teichrohrsänger T, <i>Acrocephalus scirpaceus</i> , (B)   |
|   | A260, Wiesenschafstelze St, <i>Motacilla flava</i> , (B)        |
- **Zugvogel**
- |  |   |
|--|---|
| A153, Bekassine Be, <i>Gallinago gallinago</i> , (C)         | A136, Flussregenpfeifer Frp, <i>Charadrius dubius</i> , (B) |
| A257, Braunkehlchen Bk, <i>Saxicola rubetra</i> , (C)        | A168, Flussuferläufer Ful, <i>Actitis hypoleucos</i> , (C)  |
| A229, Eisvogel Ev, <i>Alcedo atthis</i> , (B)                | A028, Graureiher Grr, <i>Ardea cinerea</i> , (C)            |
| A168, Flussuferläufer Ful, <i>Actitis hypoleucos</i> , (C)   | A073, Schwarzmilan Swm, <i>Milvus migrans</i> , (B)         |
| A028, Graureiher Grr, <i>Ardea cinerea</i> , (C)             | A027, Silberreiher Sir, <i>Casmerodius albus</i>            |
| A005, Haubentaucher Ht, <i>Podiceps cristatus</i> , (B)      | A059, Tafelente Ta, <i>Aythya ferina</i> , (C)              |
| A291, Schlagschwirl Ssc, <i>Locustella fluviatilis</i> , (B) | A031, Weißstorch Ws, <i>Ciconia ciconia</i> , (B)           |
| A051, Schnatterente Sn, <i>Anas strepera</i> , (C)           |   |
| A027, Silberreiher Sir, <i>Casmerodius albus</i>             |   |
| A059, Tafelente Ta, <i>Aythya ferina</i> , (C)               |   |
| A004, Zwergtaucher Zt, <i>Tachybaptus ruficollis</i> , (B)   |   |

- Vogelarten (Anh. I bzw. Art 4 Abs. 2 VS-RL, nicht im SDB genannt)**
- |  |   |
|--|---|
| ▲ A233, Wendehals Wh, <i>Jynx torquilla</i>    | ▲ A236, Schwarzspecht Ssp, <i>Dryocopus martius</i>   |
| ● A070, Gänseäger Gäs, <i>Mergus merganser</i> | ▲ A233, Wendehals Wh, <i>Jynx torquilla</i>           |
| ● A179, Lachmöwe Lm, <i>Larus ridibundus</i>   | ● A166, Bruchwasserläufer Bwl, <i>Tringa glareola</i> |
| ● A061, Reiherente Rei, <i>Aythya fuligula</i> | ● A052, Krickente Kr, <i>Anas crecca</i>              |
| ● A054, Spießente Spe, <i>Anas acuta</i>       | ● A165, Waldwasserläufer Waw, <i>Tringa ochropus</i>  |
| ▲ A052, Krickente Kr, <i>Anas crecca</i>       |   |

- Vogelarten (Anh. I bzw. Art 4 Abs. 2 VS-RL, im SDB genannt) die zw. 2011 und 2015 kartiert wurden, nicht aber 2018**
- A094, Fischadler Fia, *Pedion haliaetus*
  - A295, Schilfrohrsänger Sr, *Acrocephalus schoenobaenus*

**Erläuterung**

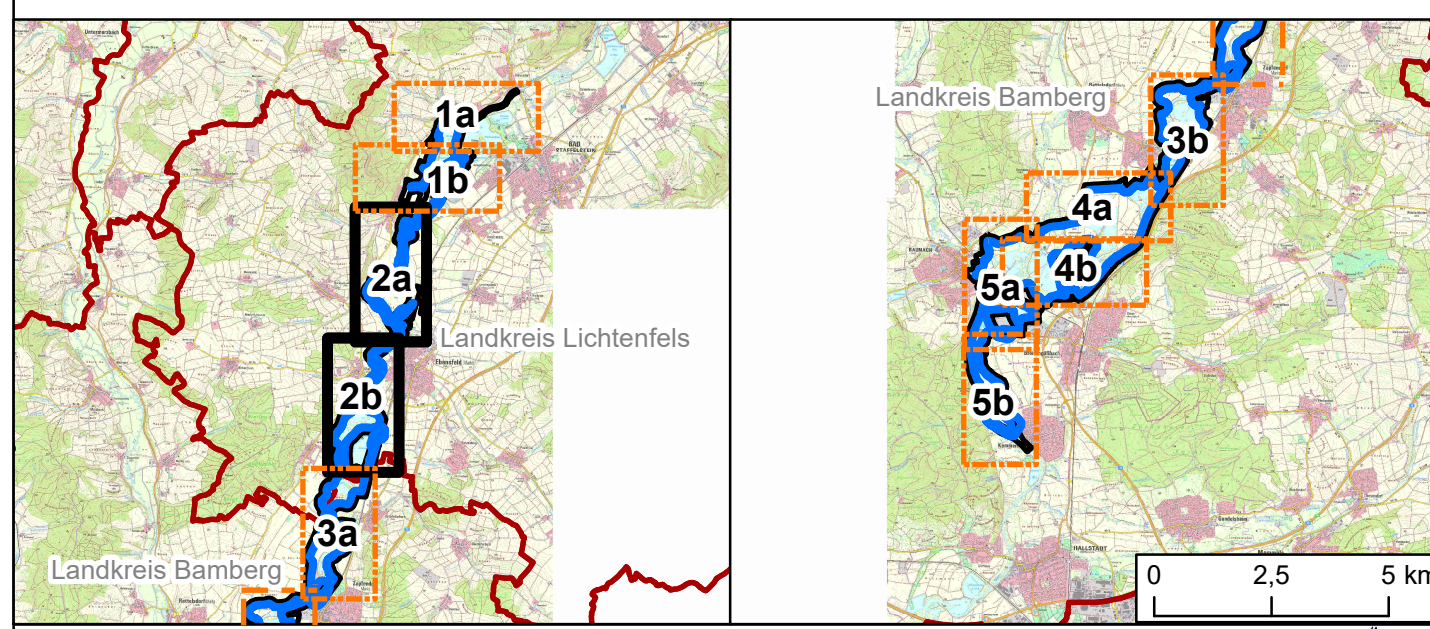
EU-Code, deutscher Arname, Kürzel, wissenschaftlicher Arname.

Erhaltungszustand der Art (2018) in Klammern:  
 A = hervorragend  
 B = gut  
 C = mittel bis schlecht

Vogelarten, die ausschließlich als Nahrungsgast oder unetete Art im Gebiet sind, erhalten keine Bewertung

■ Nachgewiesene Vogelarten in TF\_01, die der Gefährdungsstufe 1 ("vom Aussterben bedroht") oder 2 ("stark gefährdet") auf der Roten Liste Deutschland und/oder Bayern zugeordnet sind

- Außengrenze des SPA-Gebietes (TF 01)
- Flurstücksgrenze
- Landkreisgrenze



**Managementplanung EU-Vogelschutzgebiet 5931-471 "Täler von Oberem Main, Unterer Rodach und Steinach"**

Teilgebiet 1

**Karte: 2 Bestand und Bewertung der Vogelarten der VS-RL**

<b>Blatt</b> 2 von 14	<b>Kartenanfertigung:</b> August 2023
<b>Herausgeber:</b> Regierung von Oberfranken Ludwigstraße 20, 95444 Bayreuth	<b>Bearbeitung Gesamt-Managementplan:</b> GFN - Umweltplanung Gharadjedaghi & Mitarbeiter Theresienstraße 33 80333 München Tel: 089/219609970 Fax: 089/219609978 E-Mail: info@gfn-umwelt.de Internet: www.gfn-umwelt.de

**Bearbeitung:**

GFN - Umweltplanung  
Gharadjedaghi & Mitarbeiter  
Theresienstraße 33  
80333 München  
Tel: 089/219609970  
Fax: 089/219609978  
E-Mail: info@gfn-umwelt.de  
Internet: www.gfn-umwelt.de

Originalmaßstab: 1:5.000

Geobasisdaten:  
Bayerische Vermessungsverwaltung (www.geodaten.bayern.de)  
© GeoBasis-DE / BKG 2013  
Fachdaten:  
Bayerisches Landesamt für Umwelt (www.lfu.bayern.de)