

- Vogelarten (Anh. I bzw. Art 4 Abs. 2 VS-RL, im SDB genannt)**
- | | |
|---|---|
| ▲ Brutnachweis, sicher brütend | ▲ Brutverdacht, möglicherweise brütend |
| A309, Dorngrasmücke Dg, <i>Sylvia communis</i> , (B) | A612, Blaukehlchen Bk, <i>Luscinia svecica</i> , (B) |
| A229, Eisvogel Ev, <i>Alcedo atthis</i> , (B) | A309, Dorngrasmücke Dg, <i>Sylvia communis</i> , (B) |
| A271, Nachtigall N, <i>Luscinia megarhynchos</i> , (A) | A298, Drosselrohrsänger Drs, <i>Acrocephalus arundinaceus</i> , (B) |
| A338, Neuntöter Nt, <i>Lanius collurio</i> , (B) | A229, Eisvogel Ev, <i>Alcedo atthis</i> , (B) |
| A337, Pirol P, <i>Oriolus oriolus</i> , (B) | A005, Haubentaucher Ht, <i>Podiceps cristatus</i> , (B) |
| A297, Teichrohrsänger T, <i>Acrocephalus scirpaceus</i> , (B) | A271, Nachtigall N, <i>Luscinia megarhynchos</i> , (A) |
| | A337, Pirol P, <i>Oriolus oriolus</i> , (B) |
| | A260, Wiesenschafstelze St, <i>Motacilla flava</i> , (B) |

- | | |
|--|--|
| ● Zugvogel | ● Nahrungsgast |
| A257, Braunkehlchen Bk, <i>Saxicola rubetra</i> , (C) | A168, Flussuferläufer Ful, <i>Tringa hypoleucos</i> , (C) |
| A168, Flussuferläufer Ful, <i>Actitis hypoleucos</i> , (C) | A028, Graureiher Grr, <i>Ardea cinerea</i> , (C) |
| A056, Löffelente L, <i>Anas clypeata</i> , (C) | A073, Schwarzmilan Swm, <i>Milvus migrans</i> , (B) |
| A059, Tafelente Ta, <i>Aythya ferina</i> , (C) | A004, Zwergtaucher Zt, <i>Tachybaptus ruficollis</i> , (B) |
| A004, Zwergtaucher Zt, <i>Tachybaptus ruficollis</i> , (B) | |

- Vogelarten (Anh. I bzw. Art 4 Abs. 2 VS-RL, nicht im SDB genannt)**
- | | |
|--|---|
| ● A070, Gänseäger Gäs, <i>Mergus merganser</i> | ▲ A322, Trauerschnäpper Ts, <i>Ficedula hypoleuca</i> |
| ● A127, Kranich Kch, <i>Grus grus</i> | ▲ A233, Wendehals Wh, <i>Jynx torquilla</i> |
| ● A052, Krickente Kr, <i>Anas crecca</i> | ▲ A240, Kleinspecht Ks, <i>Dryobates minor</i> |
| ● A061, Reiherente Rei, <i>Aythya fuligula</i> | ▲ A233, Wendehals Wh, <i>Jynx torquilla</i> |
| ● A234, Grauspecht Gsp, <i>Picus canus</i> | |

- Vogelarten (nicht Anh. I bzw. Art 4 Abs. 2 VS-RL, aber im SDB genannt)**
- | |
|--|
| ▲ A112, Rebhuhn Re, <i>Perdix perdix</i> , (B) |
|--|

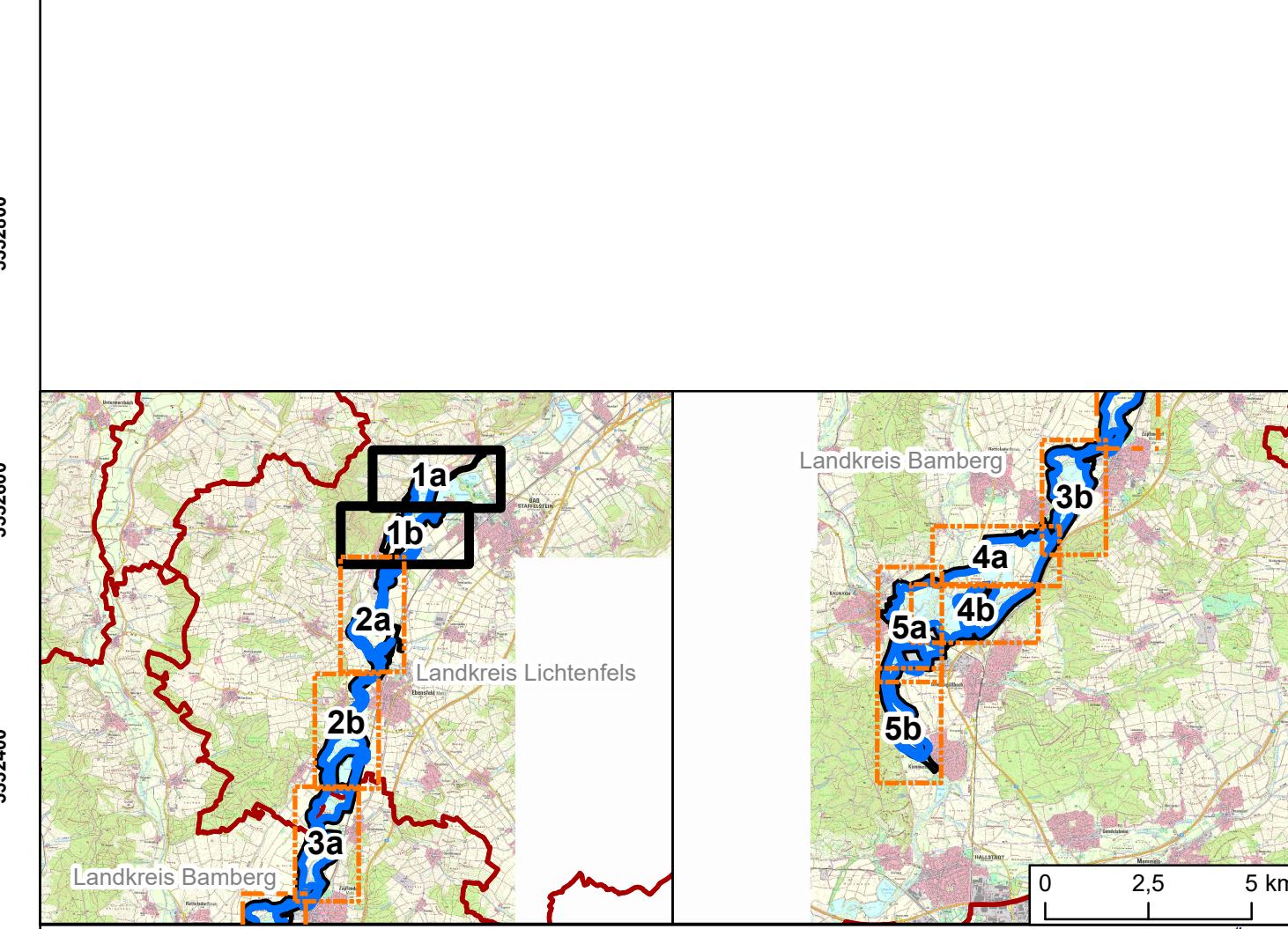
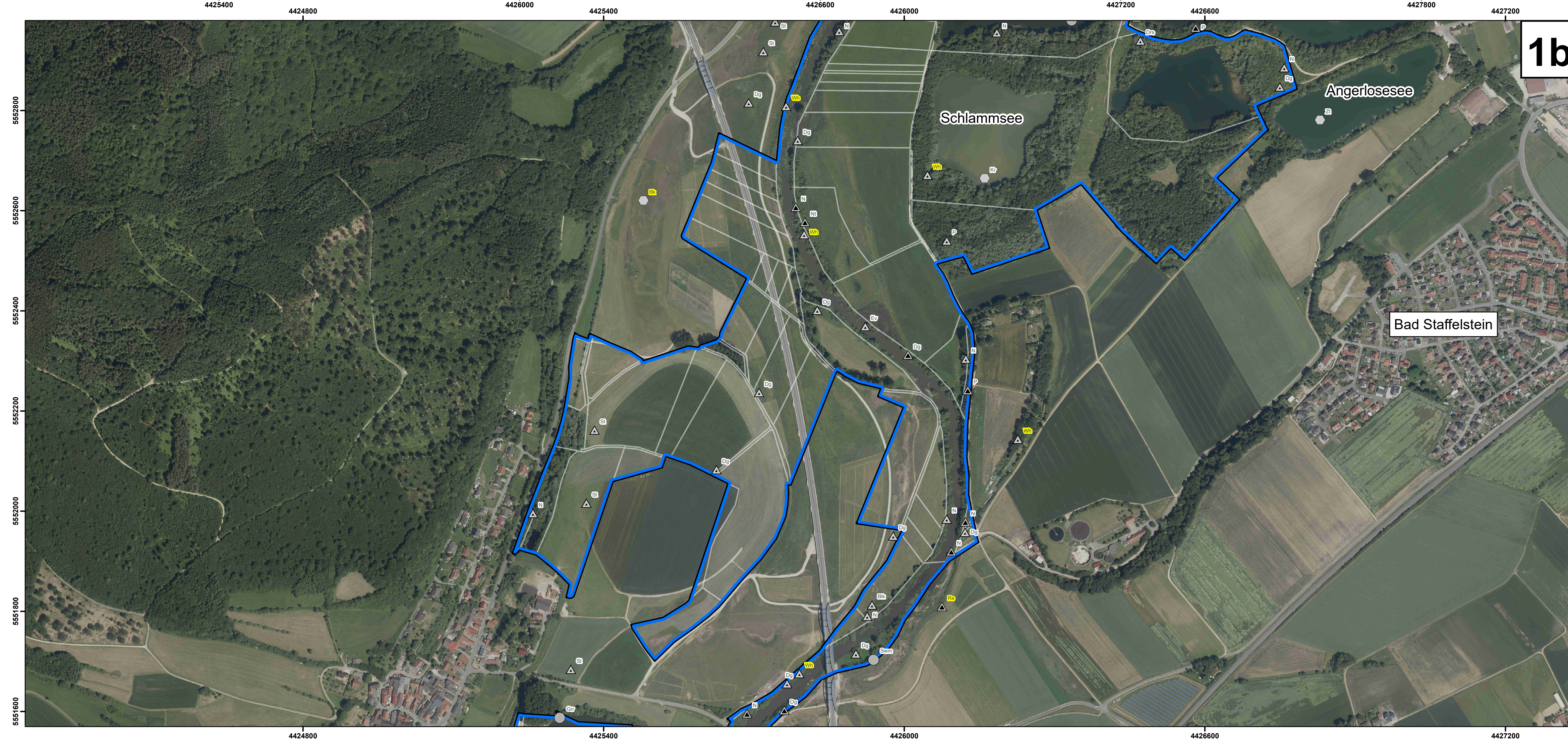
Erläuterung

EU-Code, deutscher Artname, Kürzel, wissenschaftlicher Artname, Erhaltungszustand der Art (2018) in Klammern:
 A = hervorragend
 B = gut
 C = mittel bis schlecht

Ful Nachgewiesene Vogelarten in TF .01, die der Gefährdungsstufe 1 ("vom Aussterben bedroht") oder 2 ("stark gefährdet") auf der Roten Liste Deutschland und/oder Bayern zugeordnet sind

Vogelarten, die ausschließlich als Nahrungsgast oder unsterile Art im Gebiet sind, erhalten keine Bewertung

- Außengrenze des SPA-Gebietes (TF 01)
- Flurstücksgrenze
- Landkreisgrenze



Managementplanung EU-Vogelschutzgebiet 5931-471 "Täler von Oberem Main, Unterer Rodach und Steinach"

Teilgebiet 1

Karte: 2 Bestand und Bewertung der Vogelarten der VS-RL

Blatt 1 von 14	Kartenanfertigung: August 2023
Herausgeber: Regierung von Oberfranken Ludwigstraße 20, 95444 Bayreuth	Bearbeitung Gesamt-Managementplan: GFN - Umweltplanung Gharadjedaghi & Mitarbeiter Theresienstraße 33 80333 München Tel: 089/219609970 Fax: 089/219609978 E-Mail: info@gfn-umwelt.de Internet: www.gfn-umwelt.de

Bearbeitung:

GFN - Umweltplanung
Gharadjedaghi & Mitarbeiter
Theresienstraße 33
80333 München
Tel: 089/219609970
Fax: 089/219609978
E-Mail: info@gfn-umwelt.de
Internet: www.gfn-umwelt.de

Originalmaßstab: 1:5.000

0 100 200 m

Geobasisdaten:
Bayerische Vermessungsverwaltung (www.geodaten.bayern.de)
© GeoBasis-DE / BKG 2013
Fachdaten:
Bayerisches Landesamt für Umwelt (www.lfu.bayern.de)