

4b

Arten (Anhang II FFH-RL, im SDB genannt)

1037 Grüne Keiljungfer, *Ophiogomphus cecilia*

- Untersuchte Habitatfläche
- Einzelindividuum

1061/1059 Dunkler/Heller Wiesenknopf-Ameisenbläuling, *Phengaris nausithous/teleius*

- Untersuchte Habitatfläche
- Einzelindividuum Dunkler Wiesenknopf-Ameisenbläuling

1163 Groppe, *Cottus gobio*

Konnte im FFH-Gebiet nachgewiesen werden.
Keine Darstellung auf der Karte.

1337 Biber, *Castor fiber*

- Nagespuren, Biberrutsche

1 C ID-Nr. der Untersuchungsfläche und Erhaltungszustand

Hinweis: Dargestellt ist der Erhaltungszustand der jeweiligen Art. Die Bewertungen der Einzelparameter (Habitatstruktur, Artinventar, Beeinträchtigung) sind dem Managementplan zu entnehmen.

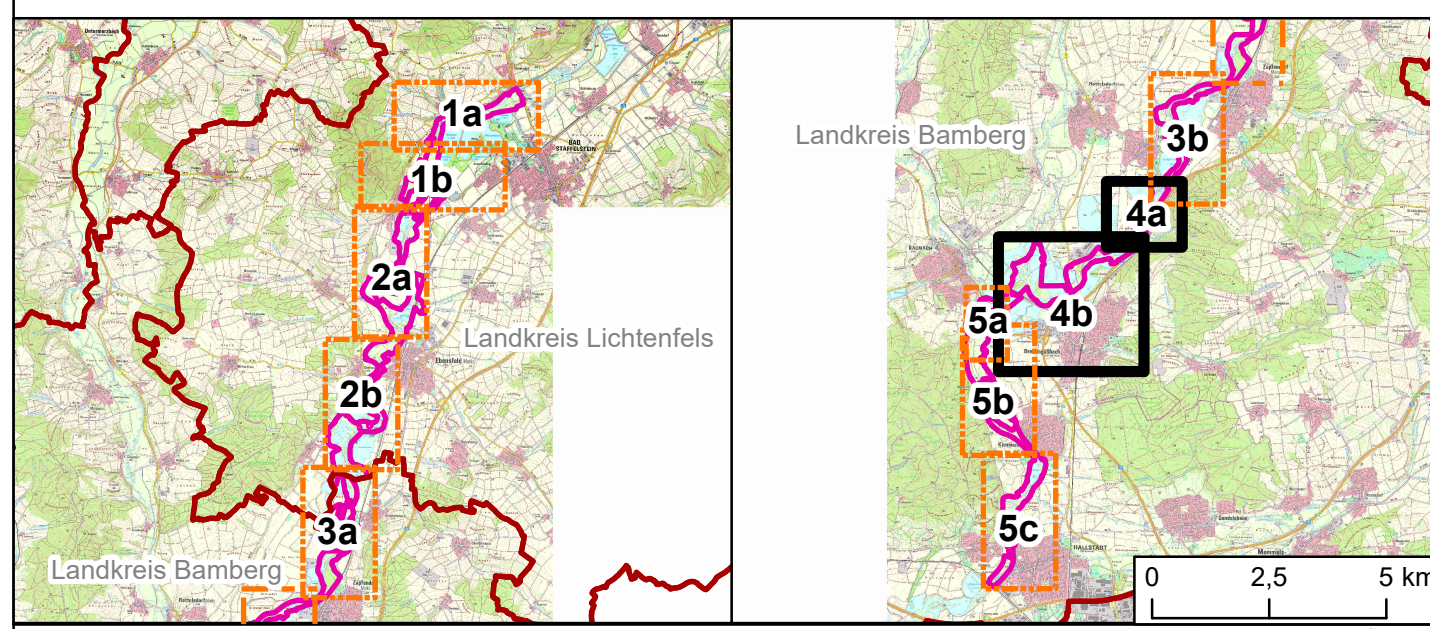
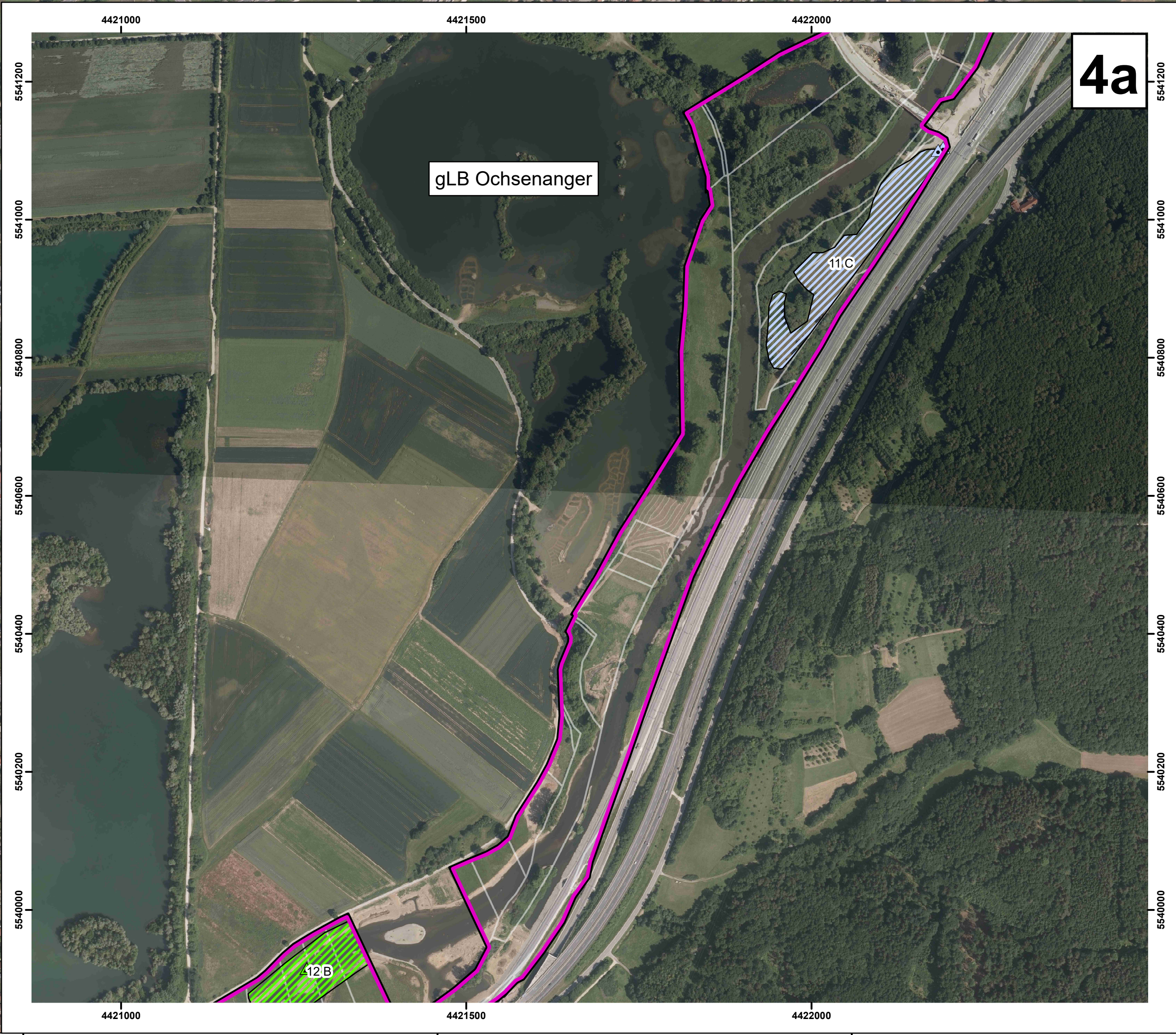
Erhaltungszustand

A	hervorragend
B	gut
C	mittel bis schlecht

- Außengrenze des FFH-Gebietes
- Flurstücksgrenze
- Landkreisgrenze



4a



Managementplanung FFH-Gebiet 5931-374 "Mairtal von Staffelstein bis Hallstadt"

Karte: 2.2 Bestand und Bewertung der Arten des Anhangs II der FFH-Richtlinie

Blatt 4 von 5 Kartenanfertigung: August 2023

Herausgeber:
Regierung von Oberfranken
Ludwigstraße 20, 95444 Bayreuth

Bearbeitung:
GFN - Umweltplanung
Gharadjedaghi & Mitarbeiter
Theresienstraße 33
80333 München
Tel: 089/219609970
Fax: 089/219609978
E-Mail: info@gfn-umwelt.de
Internet: www.gfn-umwelt.de

BAYERISCHE FORSTVERWALTUNG

Originalmaßstab: 1:5.000

Geobasisdaten:
Bayerische Vermessungsverwaltung (www.geodaten.bayern.de)
© GeoBasis-DE / BKG 2013
Fachdaten:
Bayerisches Landesamt für Umwelt (www.lfu.bayern.de)