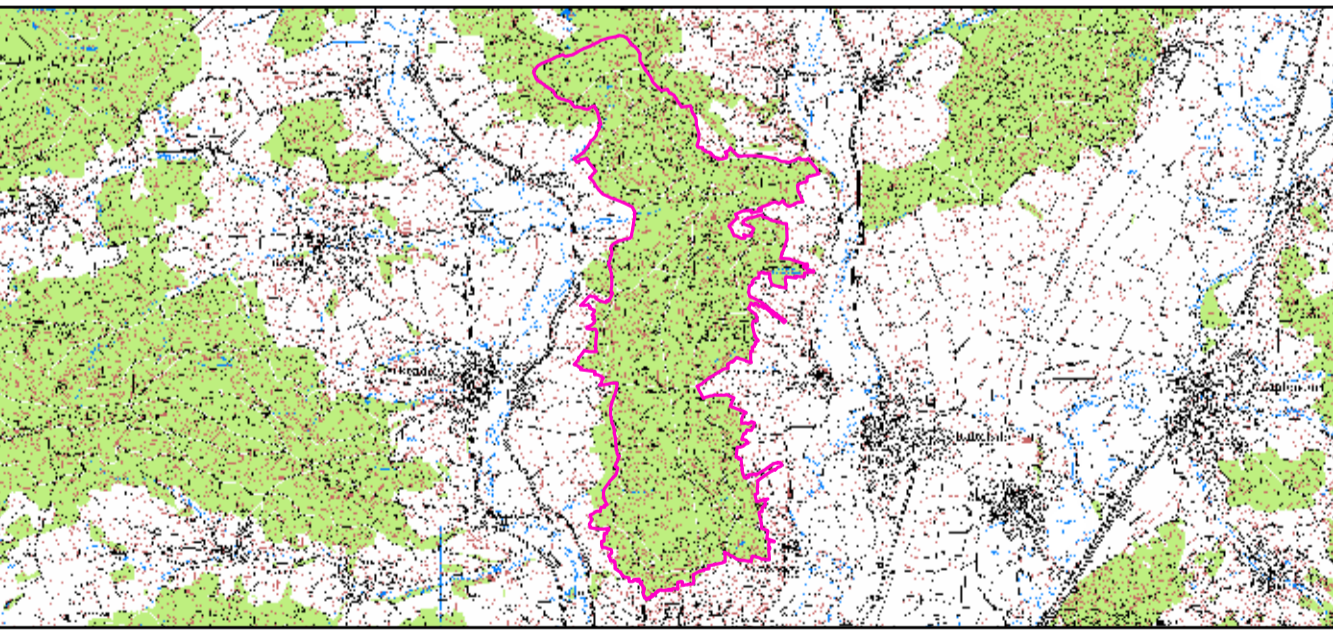


- FFH-Gebietsgrenze
- Maßnahmen für Anhang-II-Arten (FFH-RL)**
- # 814, Habitatbäume erhalten, Trägerstruktur für Grünes Besenmoos
- (822, Markieren von Habitatbäumen
- 108, Dauerbestockung erhalten, im Radius von 30 m um Trägerstruktur
- 103, Totholz- und biotopbaumreiche Bestände erhalten
- X 107, Unentbehrliche Einzelbäume erhalten
- 113, Mehrschichtige, ungleichaltrige Bestände schaffen
- 114, Stammzahlreicher Überhalt
- | 813, Potenziell besonders geeignete Bestände (oder Einzelbäume) als Habitate erhalten und vorbereiten, Höhlenbäume
- | 813, Potenziell besonders geeignete Bestände (oder Einzelbäume) als Habitate erhalten und vorbereiten (Grünes Besenmoos)
- | 117, Totholz- und Biotopbaumanteil erhöhen, Höhlenbäume
- | 902, Dauerbeobachtung
- Maßnahmen für Lebensraumtypen**
- 104, Nutzungsfreie Altbestände erhalten
- / 106, Einzelbestände oder Einzelexemplare seltener Baumarten erhalten, Elsbeere
- / 106, Einzelbestände oder Einzelexemplare seltener Baumarten erhalten, Tanne
- | 106, Einzelbestände oder Einzelexemplare seltener Baumarten erhalten, Ta, Es, Er, Bah
- | 106, Einzelbestände oder Einzelexemplare seltener Baumarten erhalten, alte Ta und Ta-Naturverjüngung
- X 107, Unentbehrliche Einzelbäume erhalten, starke alte Eichen
- 114, Stammzahlreicher Überhalt
- | 501, Wildschäden an den natürlichen Baumarten reduzieren
- | 501, Wildschäden an den natürlichen Baumarten reduzieren, Tanne
- | 117, Totholz- und Biotopbaumanteil erhöhen
- | 716, Fortführung der extensiven Wiesennutzung durch jährliche Mahd mit Mähgutabfuhr, alternativ Beweidung
- 731, Beeinträchtigungen durch angrenzende Wildckereinsaat vermeiden
- Grundplanung**
- 100, Fortführung der naturnahen Behandlung (siehe Text)



Managementplanung
FFH-Gebiet 5931-371
Daschendorfer Forst



Karte 3 Maßnahmen

Blatt: 2 von 2
Kartenfertigung: 14.10.2009

Bearbeiter:
 Amt für Ernährung, Landwirtschaft und Forsten Bamberg
 Bayerische Landesanstalt für Wald und Forstwirtschaft
 Regierung von Oberfranken



Originalmaßstab: 1:6.000
 Geobasisdaten: Bayerische Vermessungsverwaltung (www.geodaten.bayern.de)
 Fachdaten: Bayerische Forstverwaltung (www.forst.bayern.de)
 Bayerisches Landesamt für Umwelt (www.lfu.bayern.de)

