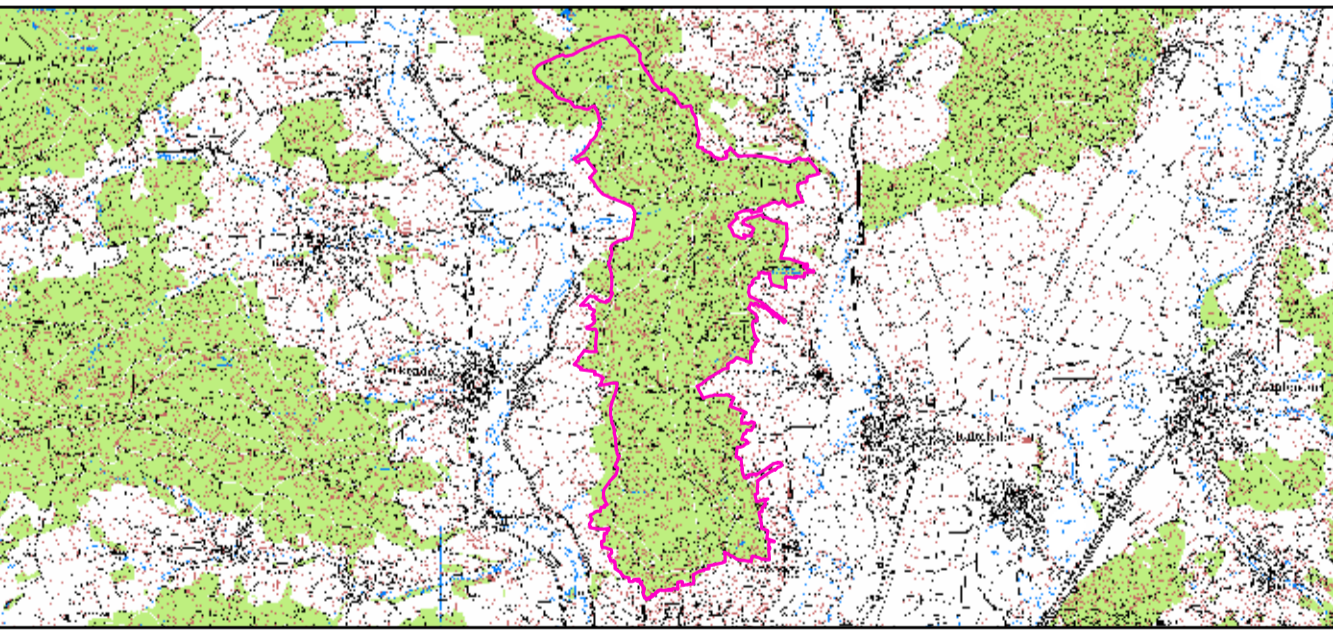


- FFH-Gebietsgrenze**
- Maßnahmen für Anhang-II-Arten (FFH-RL)**
- # 814, Habitatbäume erhalten, Trägerstruktur für Grünes Besenmoos
  - ( 822, Markieren von Habitatbäumen
  - 108, Dauerbestockung erhalten, im Radius von 30 m um Trägerstruktur
  - 103, Totholz- und biotopbaumreiche Bestände erhalten
  - 107, Unentbehrliche Einzelbäume erhalten
  - 113, Mehrschichtige, ungleichaltrige Bestände schaffen
  - 114, Stammzahlreicher Überhalt
  - 813, Potenziell besonders geeignete Bestände (oder Einzelbäume) als Habitate erhalten und vorbereiten, Höhlenbäume
  - 813, Potenziell besonders geeignete Bestände (oder Einzelbäume) als Habitate erhalten und vorbereiten (Grünes Besenmoos)
  - 117, Totholz- und Biotopbaumanteil erhöhen, Höhlenbäume
  - 902, Dauerbeobachtung

- Maßnahmen für Lebensraumtypen**
- 104, Nutzungsfreie Altbestände erhalten
  - 106, Einzelbestände oder Einzelexemplare seltener Baumarten erhalten, Elsbeere
  - 106, Einzelbestände oder Einzelexemplare seltener Baumarten erhalten, Tanne
  - 106, Einzelbestände oder Einzelexemplare seltener Baumarten erhalten, Ta, Es, Er, Bah
  - 106, Einzelbestände oder Einzelexemplare seltener Baumarten erhalten, alte Ta und Ta-Naturverjüngung
  - 107, Unentbehrliche Einzelbäume erhalten, starke alte Eichen
  - 114, Stammzahlreicher Überhalt
  - 501, Wildschäden an den natürlichen Baumarten reduzieren
  - 501, Wildschäden an den natürlichen Baumarten reduzieren, Tanne
  - 117, Totholz- und Biotopbaumanteil erhöhen
  - 716, Fortführung der extensiven Wiesennutzung durch jährliche Mahd mit Mähgutabfuhr, alternativ Beweidung
  - 731, Beeinträchtigungen durch angrenzende Wildackereinsaat vermeiden

- Grundplanung**
- 100, Fortführung der naturnahen Behandlung (siehe Text)



**Managementplanung**  
**FFH-Gebiet 5931-371**  
**Daschendorfer Forst**



**Karte 3 Maßnahmen**

**Blatt:** 1 von 2  
**Kartenfertigung:** 14.10.2009

**Bearbeiter:**  
 Amt für Ernährung, Landwirtschaft und Forsten Bamberg  
 Bayerische Landesanstalt für Wald und Forstwirtschaft  
 Regierung von Oberfranken



Originalmaßstab: 1:6.000  
 Geobasisdaten: Bayerische Vermessungsverwaltung (www.geodaten.bayern.de)  
 Fachdaten: Bayerische Forstverwaltung (www.forst.bayern.de)  
 Bayerisches Landesamt für Umwelt (www.lfu.bayern.de)

0 60 120 180 240 Meter