

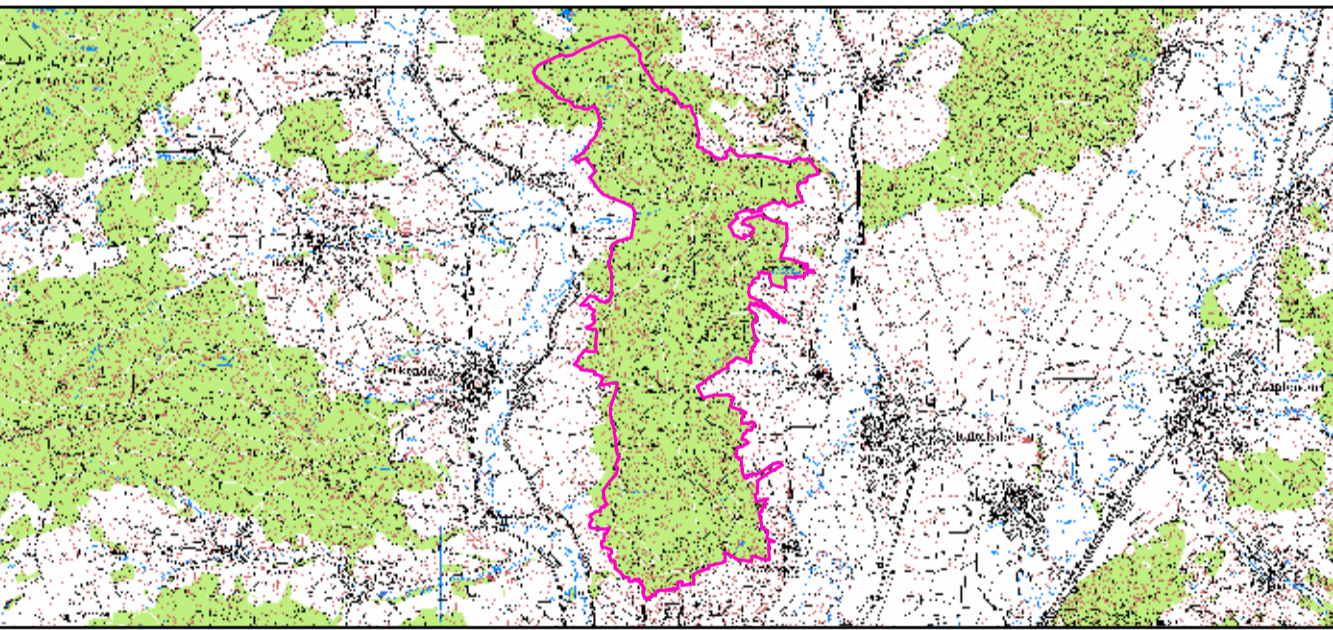
- FFH-Gebietsgrenze
- Lebensraumtypen (im Standarddatenbogen genannt)**
- 6510, Magere Flachlandmähwiesen
- 9110, Hainsimsen-Buchenwald (B)
- 9130, Waldmeister-Buchenwald (B)
- 9170, Labkraut-Eichen-Hainbuchenwald (B)
- Lebensraumtypen (nicht im Standarddatenbogen genannt)**
- 9160, Stieleichen- oder Eichen-Hainbuchenwald
- 91E0*, Auenwälder mit Erle und Esche
- Zusatzinformationen**
- Sonstiger Lebensraum Wald
- ökologisch wertvoller Bereich

Erläuterungen:

Das Label der Offenlandflächen enthält die Gesamtbewertung des Hauptlebensraumtyp.

Die Abgrenzung der Waldflächen erfolgte nach den Vorgaben für die FFH Kartierung, sie entspricht nicht zwingend den walddesetzlichen Vorgaben.

Die Gesamtbewertung der durch die Forstverwaltung bearbeiteten Schutzobjekte ist in Klammer hinter dem entsprechenden Schutzobjekt in der Legende genannt.



Managementplanung
FFH-Gebiet 5931-371
Daschendorfer Forst



Karte 2.1 Bestand und Bewertung - Lebensraumtypen

Blatt: 1 von 2	Kartenfertigung: 14.10.2009
Bearbeiter: Amt für Ernährung, Landwirtschaft und Forsten Bamberg Bayerische Landesanstalt für Wald und Forstwirtschaft Regierung von Oberfranken	

